

MOTORI CON POTENZA FINO AD 850 W

SERIE T - Non reversibili

WATT: 820 / CONSUMO: 1300 NI/1'

Scheda modello

THD



1. Albero cilindrico a chiave
2. Zona di presa
3. Ingresso aria
4. Scarico aria

Scheda tecnica

Rotazione destra - Modello	THD
Rotazione destra - Codice	8711201
Velocità giri/1' - a vuoto	12500
Velocità giri/1' - Potenza max	6300
Coppia Nm - Potenza max	1,2
Coppia Nm - Minima di spunto	2,6

Caratteristiche di forma

Normale condizione di fornitura:
albero cilindrico, e corpo come nelle foto.

A richiesta:

Albero

- filettato - indicazione /AF (escluso rotazione sinistra - soggetto a verifica per reversibili)

- conico - indicazione /AC

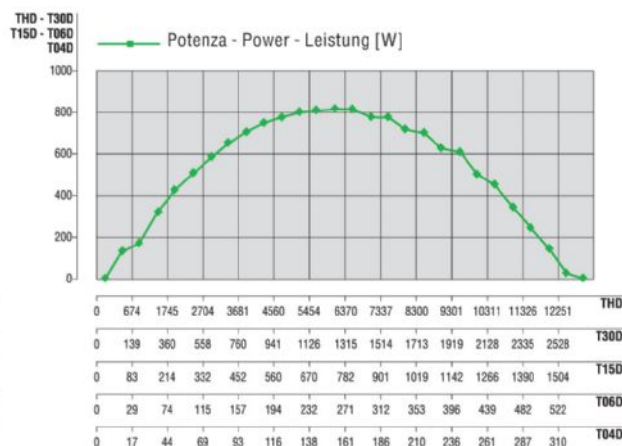
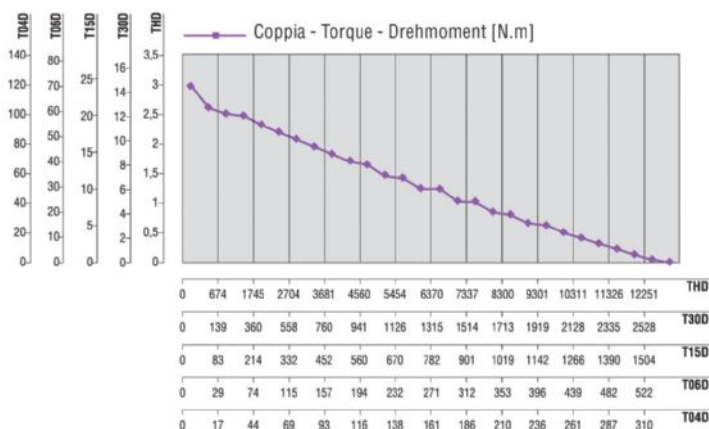
- con pinza - indicazione /AP

Corpo

- con fl angia attacco a losanga

- con albero di uscita a 90°

Curve Caratteristiche



MOTORI CON POTENZA FINO AD 850 W

SERIE T - Non reversibili

WATT: 820 / CONSUMO: 1300 NI/1'

Scheda modello

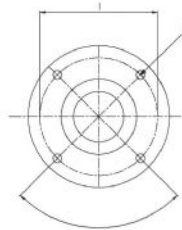
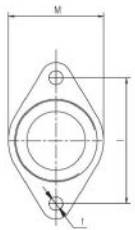
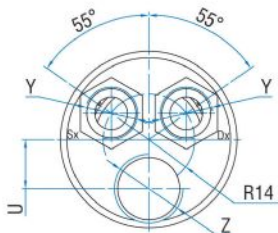
THD

Carichi radiali e assiali ammissibili

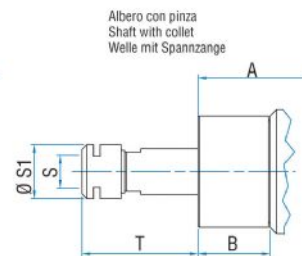
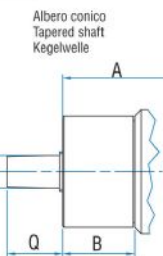
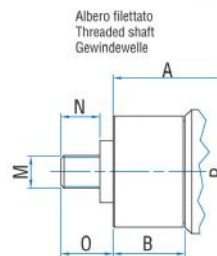
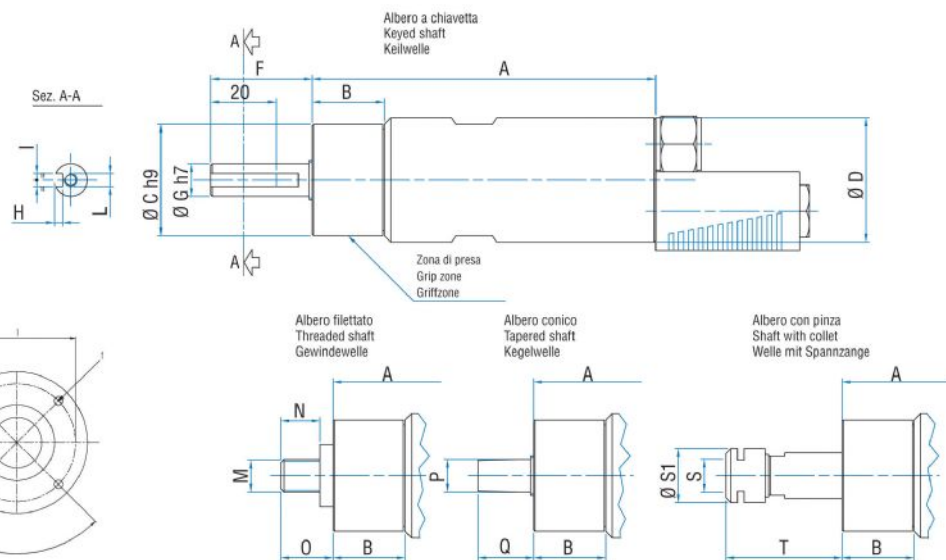
Modello	Codice	Fr (N)	Fa (N)	Co (N)
THD	8711201	1300	2350	4750

Dimensioni d'ingombro

Serie T Non reversibili
Series T Non-reversible
Serie T Nicht umsteuerbar



Flange disponibili per alcuni modelli.
Flanges available for some models.
Flansche erhältlich für einige Modelle.



Modello	Codice	A	B	C	D	F	G	H	I	L	M	N	O	P	Q
THD	8711201	199,5	31,5	48	54	31,5	14	/	/	M6	1/2"x20UNF	15,5	21	B12	26,5