

MOTORI CON POTENZA FINO AD 850 W

SERIE T - Reversibili

WATT: 740 / CONSUMO: 1100 NI/1'

Dati rilevati alla pressione di 6 bar - Diametro minimo del tubo di alimentazione 12 mm

Scheda modello
T15R



1. Albero cilindrico a chiavetta
2. Zona di presa
3. Ingressi aria
4. Scarico aria

Scheda tecnica

- Modello	T15R
- Codice	8731204
Velocità giri/1' - a vuoto	1600
Velocità giri/1' - Potenza max	820
Coppia Nm - Potenza max	8,5
Coppia Nm - Minima di spunto	13

Caratteristiche di forma

Normale condizione di fornitura:

albero cilindrico, e corpo come nelle foto.

A richiesta:

Albero

- filettato - indicazione /AF (escluso rotazione sinistra - soggetto a verifica per reversibili)

- conico - indicazione /AC

- con pinza - indicazione /AP

MOTORI CON POTENZA FINO AD 850 W

SERIE T - Reversibili

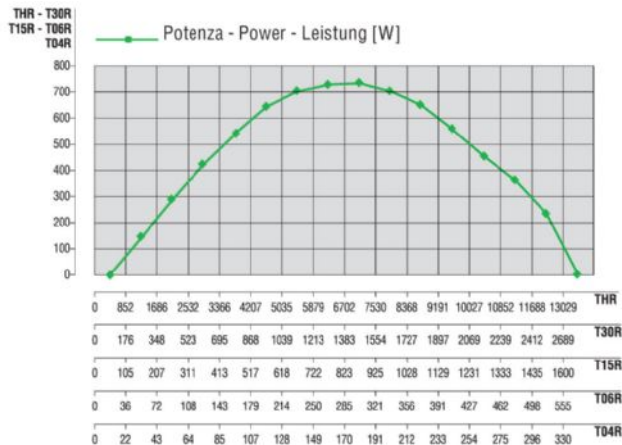
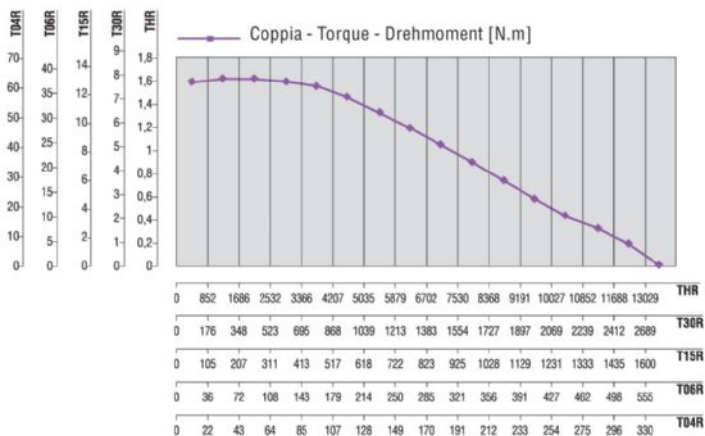
WATT: 740 / CONSUMO: 1100 NI/1'

Dati rilevati alla pressione di 6 bar - Diametro minimo del tubo di alimentazione 12 mm

Curve Caratteristiche

Scheda modello

T15R



Carichi radiali e assiali ammissibili

Modello	Codice	Fr (N)	Fa (N)	Co (N)
T15R	8731204	2050	2350	4750

Dimensioni d'ingombro

MOTORI CON POTENZA FINO AD 850 W

SERIE T - Reversibili

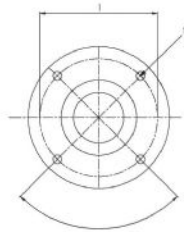
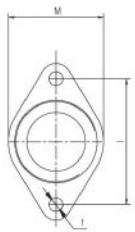
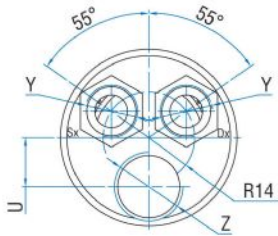
WATT: 740 / CONSUMO: 1100 NI/1'

Dati rilevati alla pressione di 6 bar - Diametro minimo del tubo di alimentazione 12 mm

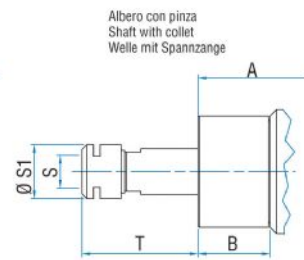
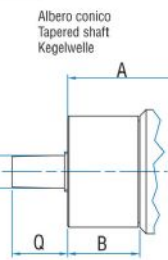
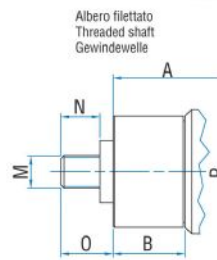
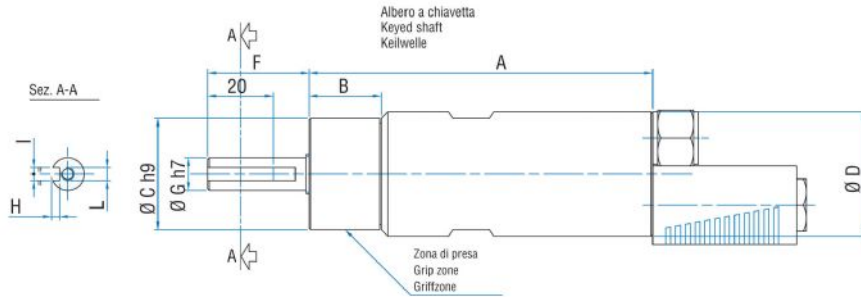
Scheda modello

T15R

Serie T Reversibile
Series T Reversible
Serie T Umsteuerbar



Flange disponibili per alcuni modelli.
Flanges available for some models.
Flansche erhältlich für einige Modelle.



Modello	Codice	A	B	C	D	F	G	H	I	L	M	N	O	P	Q
T15R	8731204	199,5	31,5	48	54	31,5	14	3	5	M6	1/2"x20UNF	16,5	21,5	B12	26