

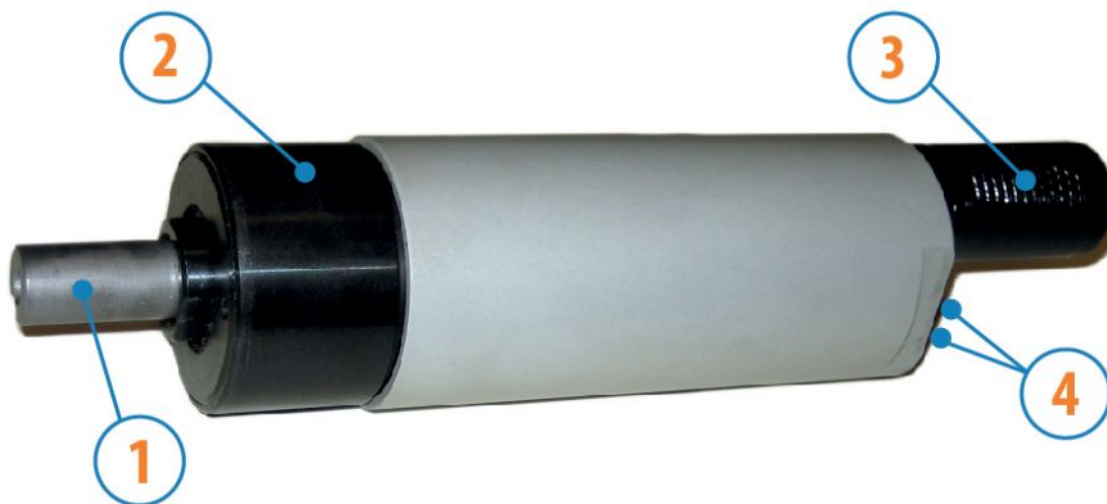
# MOTORI CON POTENZA FINO AD 850 W

SERIE SP - Reversibili

WATT: 610 / CONSUMO: 890 NI/1"

Scheda modello

**SP6R**



1. Albero cilindrico a chiave
2. Zona di presa
3. Scarico aria
4. Ingressi aria

## Scheda tecnica

- Modello	SP6R
- Codice	8731255
Velocità giri/1' - a vuoto	480
Velocità giri/1' - Potenza max	240
Coppia Nm - Potenza max	24,5
Coppia Nm - Minima di spunto	44,0

## Caratteristiche di forma

Normale condizione di fornitura:  
albero cilindrico, e corpo come nelle foto.

A richiesta:

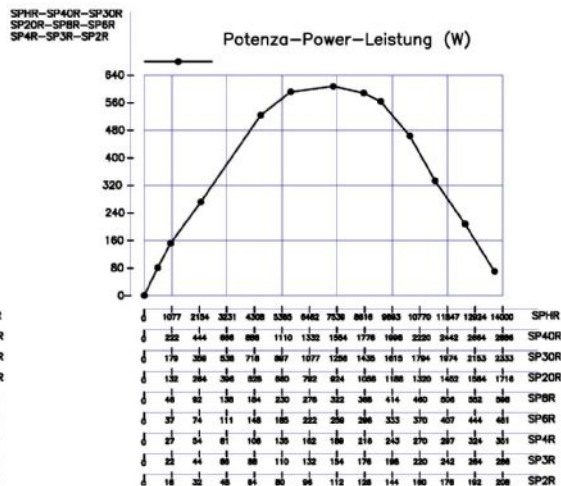
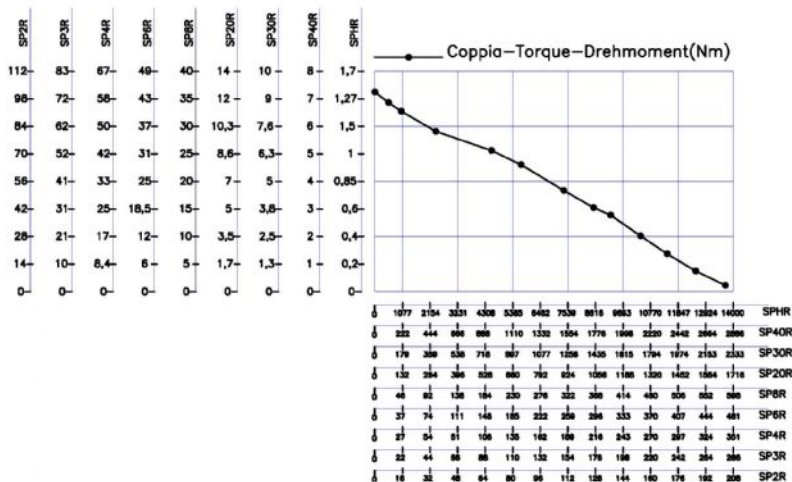
Albero

- filettato - indicazione /AF (escluso rotazione sinistra - soggetto a verifica per reversibili)

- conico - indicazione /AC

- con pinza - indicazione /AP

## Curve Caratteristiche



# MOTORI CON POTENZA FINO AD 850 W

SERIE SP - Reversibili

WATT: 610 / CONSUMO: 890 NI/1"

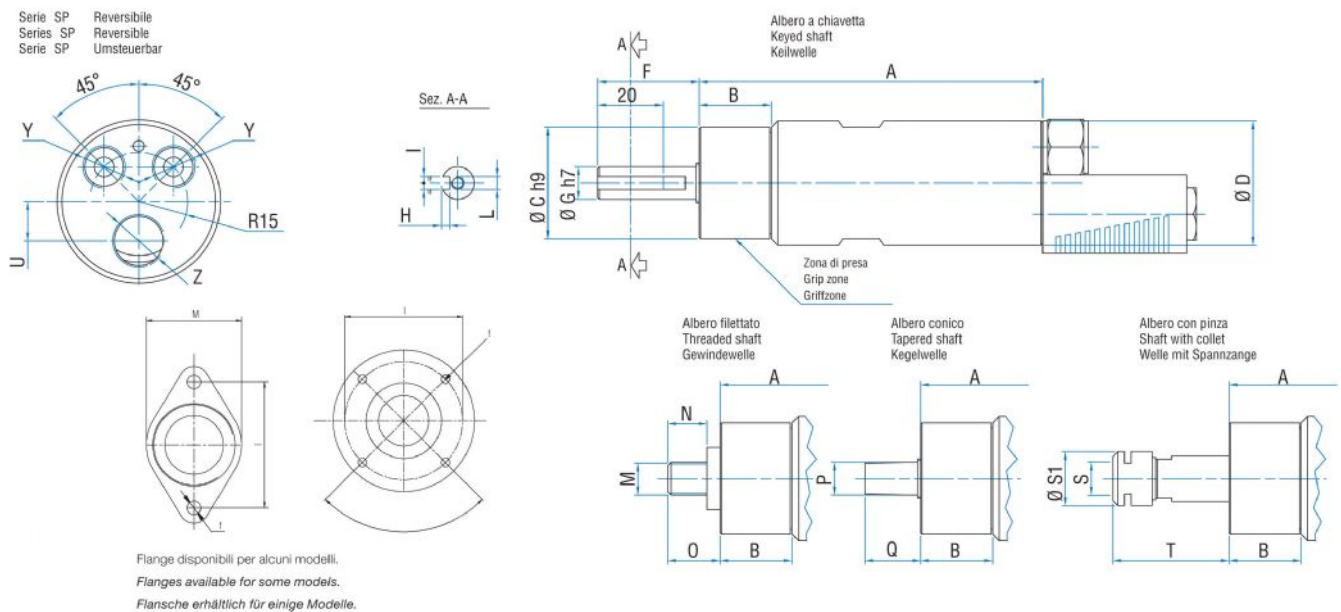
Scheda modello

**SP6R**

## Carichi radiali e assiali ammissibili

Modello	Codice	Fr (N)	Fa (N)	Co (N)
SP6R	8731255	2050	2350	4750

## Dimensioni d'ingombro



Modello	Codice	A	B	C	D	F	G	H	I	L	M	N	O	P	Q	S	S
SP6R	8731255	174	59	48	50	31,5	14	3	5	M6	1/2"x20UNF	16	20,5	B12	26	ER16	2