

# MOTORI CON POTENZA FINO AD 850 W

SERIE SP - Reversibili

WATT: 610 / CONSUMO: 890 NI/1"

Scheda modello

**SP4R**



1. Albero cilindrico a chiave
2. Zona di presa
3. Scarico aria
4. Ingressi aria

## Scheda tecnica

- Modello	SP4R
- Codice	8731256
Velocità giri/1' - a vuoto	350
Velocità giri/1' - Potenza max	175
Coppia Nm - Potenza max	33,3
Coppia Nm - Minima di spunto	60,0

## Caratteristiche di forma

Normale condizione di fornitura:  
albero cilindrico, e corpo come nelle foto.

A richiesta:

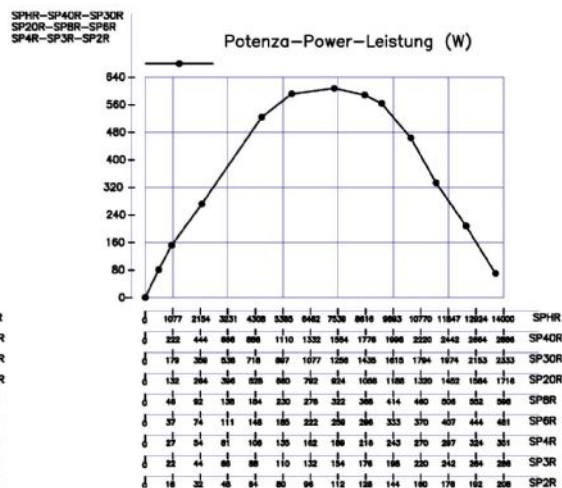
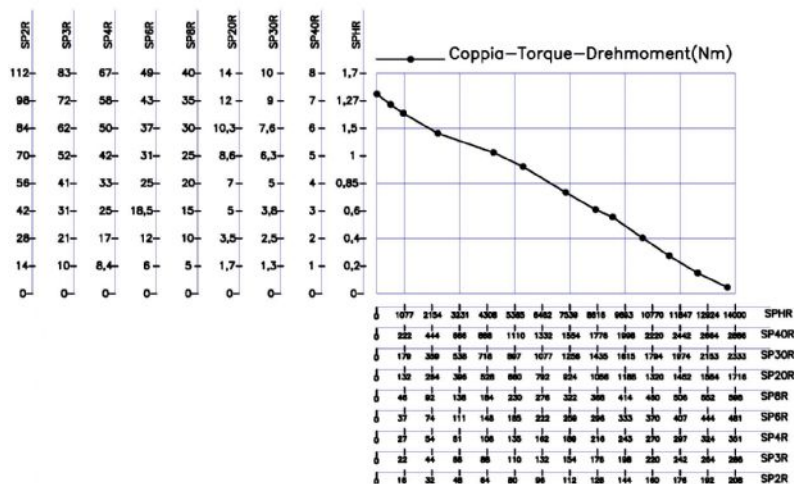
Albero

- filettato - indicazione /AF (escluso rotazione sinistra - soggetto a verifica per reversibili)

- conico - indicazione /AC

- con pinza - indicazione /AP

## Curve Caratteristiche



# MOTORI CON POTENZA FINO AD 850 W

SERIE SP - Reversibili

WATT: 610 / CONSUMO: 890 NI/1"

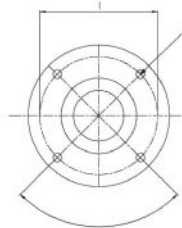
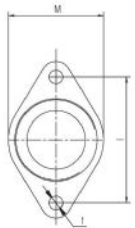
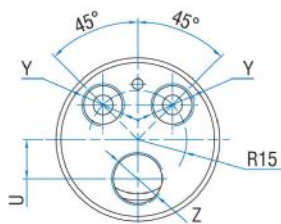
Scheda modello  
**SP4R**

## Carichi radiali e assiali ammissibili

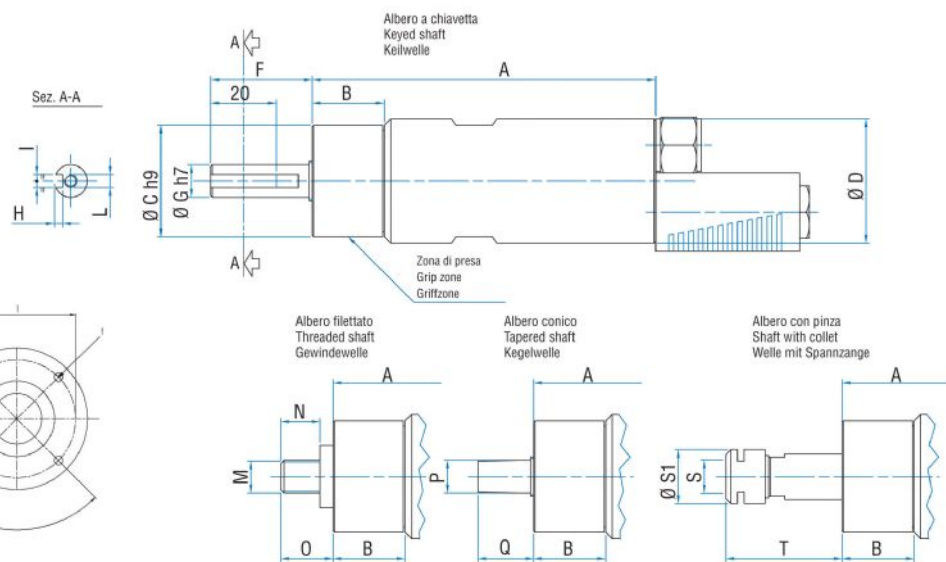
Modello	Codice	Fr (N)	Fa (N)	Co (N)
SP4R	8731256	2050	2350	4750

## Dimensioni d'ingombro

Serie SP Reversibile  
Series SP Reversible  
Serie SP Umsteuerbar



Flange disponibili per alcuni modelli.  
Flanges available for some models.  
Flansche erhältlich für einige Modelle.



Modello	Codice	A	B	C	D	F	G	H	I	L	M	N	O	P	Q	S	S
SP4R	8731256	174	59	48	50	31,5	14	3	5	M6	1/2"x20UNF	16	20,5	B12	26	ER16	2