

MOTORI CON POTENZA FINO AD 850 W

SERIE SP - Reversibili

WATT: 610 / CONSUMO: 890 NI/1"

Scheda modello

SP3R



1. Albero cilindrico a chiave
2. Zona di presa
3. Scarico aria
4. Ingressi aria

Scheda tecnica

- Modello	SP3R
- Codice	8731257
Velocità giri/1' - a vuoto	290
Velocità giri/1' - Potenza max	140
Coppia Nm - Potenza max	41,2
Coppia Nm - Minima di spunto	75,0

Caratteristiche di forma

Normale condizione di fornitura:
albero cilindrico, e corpo come nelle foto.

A richiesta:

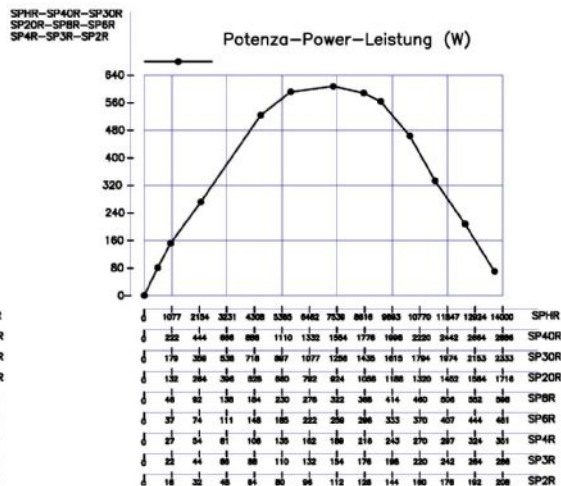
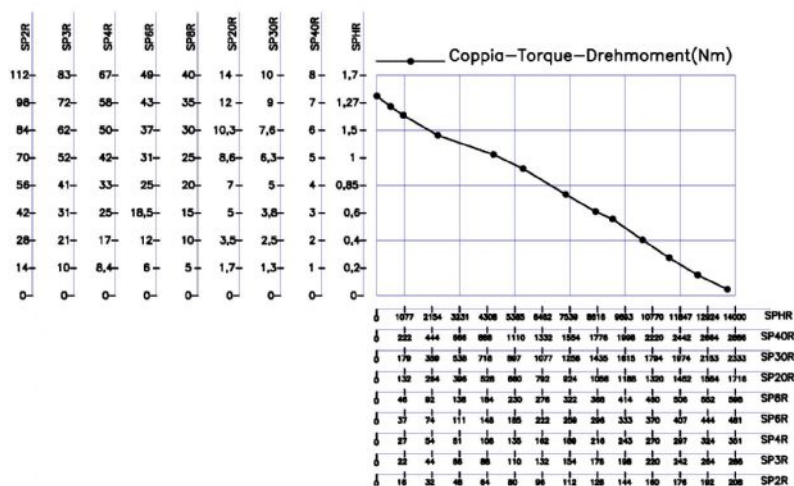
Albero

- filettato - indicazione /AF (escluso rotazione sinistra - soggetto a verifica per reversibili)

- conico - indicazione /AC

- con pinza - indicazione /AP

Curve Caratteristiche



MOTORI CON POTENZA FINO AD 850 W

SERIE SP - Reversibili

WATT: 610 / CONSUMO: 890 NI/1"

Scheda modello

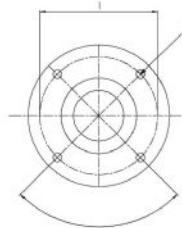
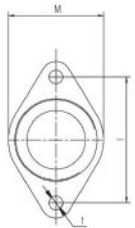
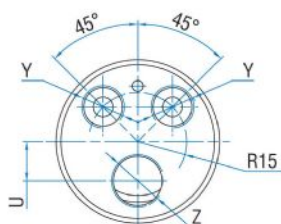
SP3R

Carichi radiali e assiali ammissibili

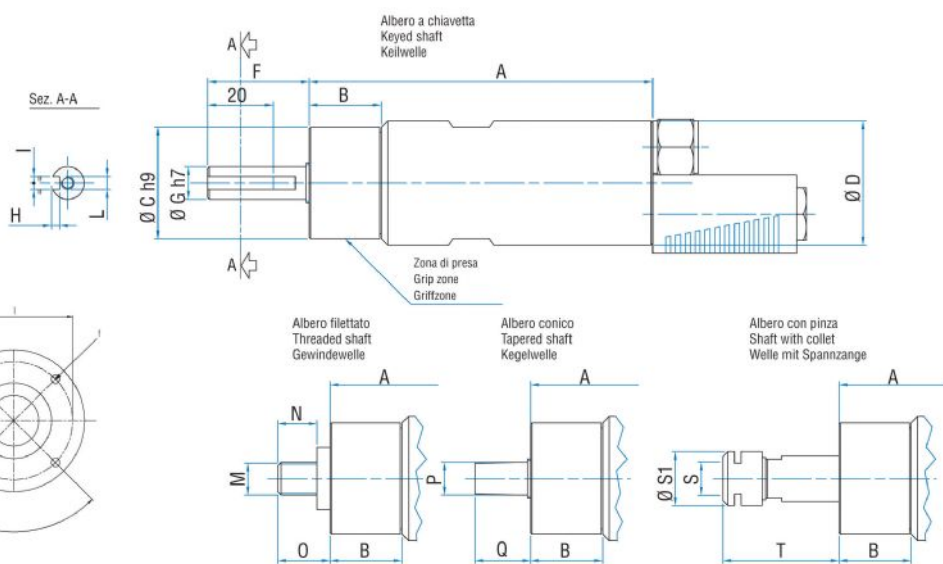
Modello	Codice	Fr (N)	Fa (N)	Co (N)
SP3R	8731257	2050	2350	4750

Dimensioni d'ingombro

Serie SP Reversibile
Series SP Reversible
Serie SP Umsteuerbar



Flange disponibili per alcuni modelli.
Flanges available for some models.
Flansche erhältlich für einige Modelle.



Modello	Codice	A	B	C	D	F	G	H	I	L	M	N	O	P	Q	S	S
SP3R	8731257	174	59	48	50	31,5	14	3	5	M6	1/2"x20UNF	16	20,5	B12	26	ER16	2