

MOTORI CON POTENZA FINO AD 850 W

SERIE SP - Reversibili

WATT: 610 / CONSUMO: 890 NI/1"

Scheda modello

SP30R



1. Albero cilindrico a chiave
2. Zona di presa
3. Scarico aria
4. Ingressi aria

Scheda tecnica

- Modello	SP30R
- Codice	8731252
Velocità giri/1' - a vuoto	2300
Velocità giri/1' - Potenza max	1150
Coppia Nm - Potenza max	5,1
Coppia Nm - Minima di spunto	9,2

Caratteristiche di forma

Normale condizione di fornitura:
albero cilindrico, e corpo come nelle foto.

A richiesta:

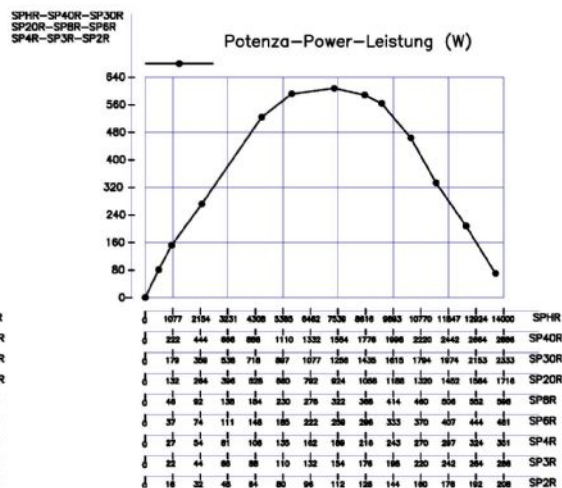
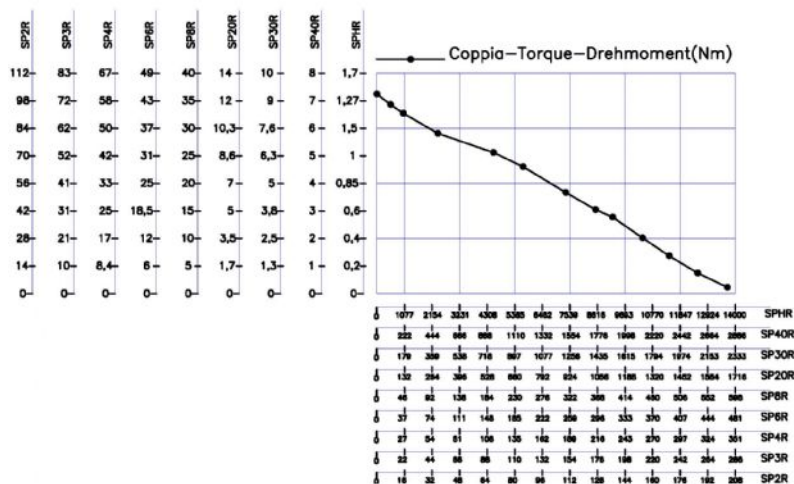
Albero

- filettato - indicazione /AF (escluso rotazione sinistra - soggetto a verifica per reversibili)

- conico - indicazione /AC

- con pinza - indicazione /AP

Curve Caratteristiche



MOTORI CON POTENZA FINO AD 850 W

SERIE SP - Reversibili

WATT: 610 / CONSUMO: 890 NI/1"

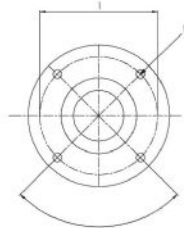
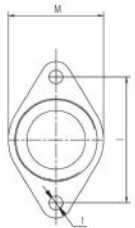
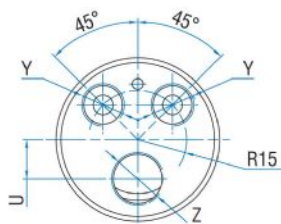
Scheda modello
SP30R

Carichi radiali e assiali ammissibili

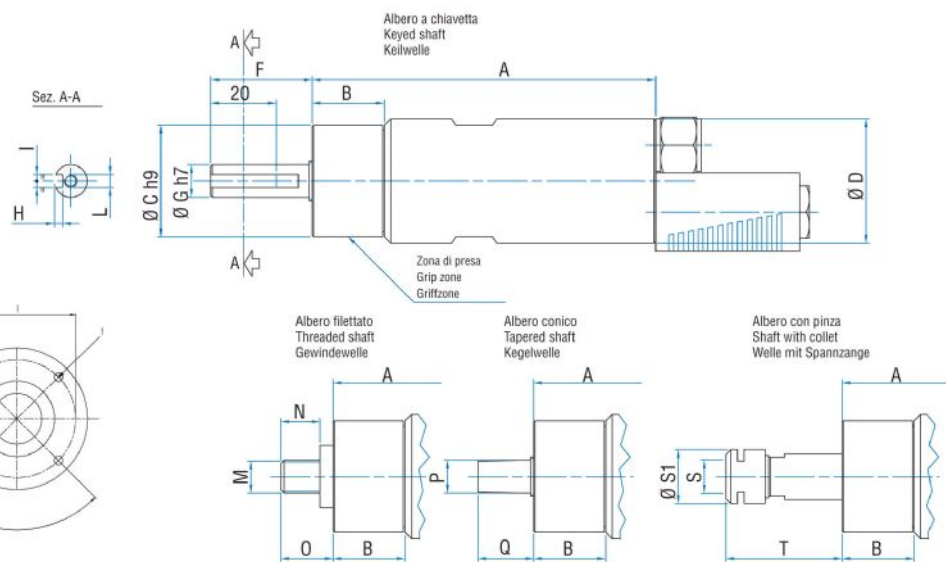
Modello	Codice	Fr (N)	Fa (N)	Co (N)
SP30R	8731252	2050	2350	4750

Dimensioni d'ingombro

Serie SP Reversibile
Series SP Reversible
Serie SP Umsteuerbar



Flange disponibili per alcuni modelli.
Flanges available for some models.
Flansche erhältlich für einige Modelle.



Modello	Codice	A	B	C	D	F	G	H	I	L	M	N	O	P	Q	S	S
SP30R	8731252	146	31	48	50	31,5	14	3	5	M6	1/2"x20UNF	16	20,5	B12	26	ER16	2