

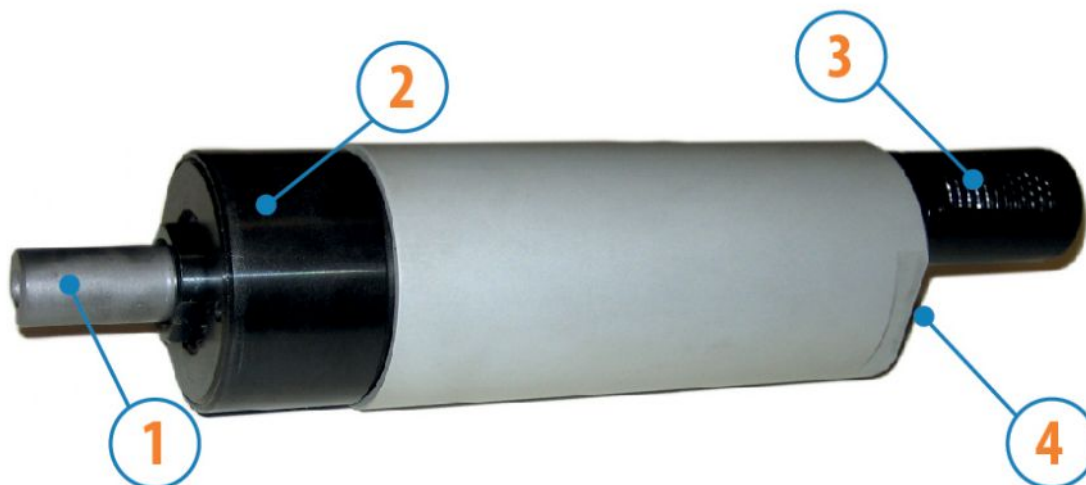
MOTORI CON POTENZA FINO AD 850 W

SERIE SP - Non reversibili

WATT: 800 / CONSUMO: 1000 NI/1"

Scheda modello

SP20D



1. Albero cilindrico a chiavetta
2. Zona di presa
3. Ingresso aria
4. Scarico aria

Scheda tecnica

| | |
|--------------------------------|---------|
| Rotazione destra - Modello | SP20D |
| Rotazione destra - Codice | 8711253 |
| Velocità giri/1' - a vuoto | 2100 |
| Velocità giri/1' - Potenza max | 1015 |
| Coppia Nm - Potenza max | 7,3 |
| Coppia Nm - Minima di spunto | 15,0 |

Caratteristiche di forma

Normale condizione di fornitura:
albero cilindrico, e corpo come nelle foto.

A richiesta:

Albero

- filettato - indicazione /AF (escluso rotazione sinistra - soggetto a verifica per reversibili)

- conico - indicazione /AC

- con pinza - indicazione /AP

Corpo

- con fl angia attacco a losanga

- con albero di uscita a 90°

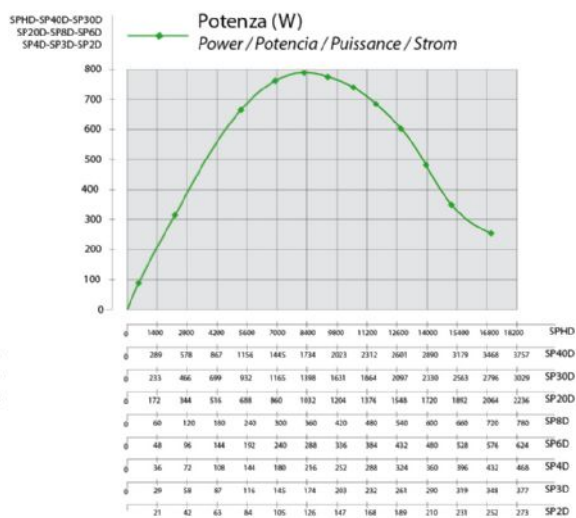
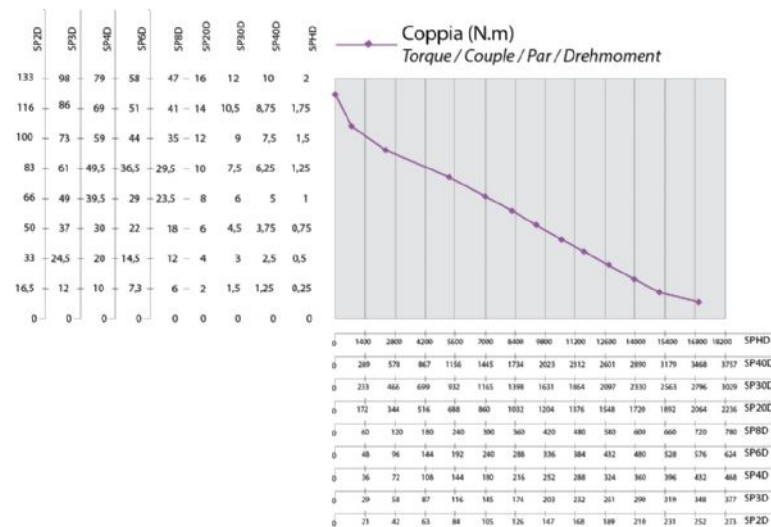
Curve Caratteristiche

MOTORI CON POTENZA FINO AD 850 W

SERIE SP - Non reversibili

WATT: 800 / CONSUMO: 1000 NI/1"

Scheda modello
SP20D



Carichi radiali e assiali ammissibili

| Modello | Codice | Fr (N) | Fa (N) | Co (N) |
|---------|---------|--------|--------|--------|
| SP20D | 8711253 | 2050 | 2350 | 4750 |

Dimensioni d'ingombro

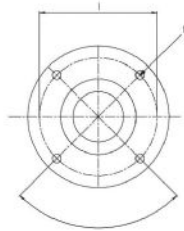
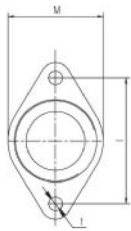
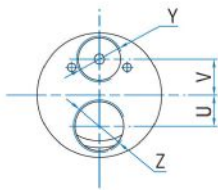
MOTORI CON POTENZA FINO AD 850 W

SERIE SP - Non reversibili

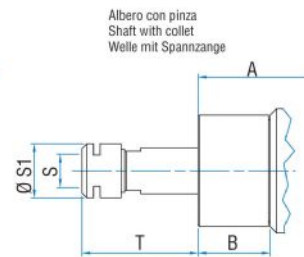
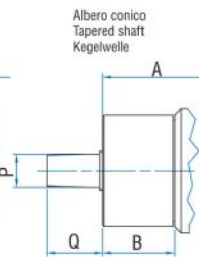
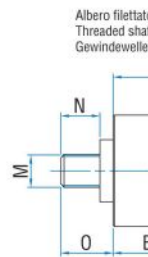
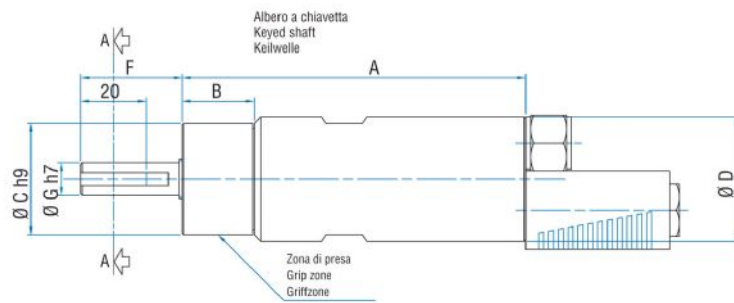
WATT: 800 / CONSUMO: 1000 NI/1"

Scheda modello
SP20D

Serie SP Non reversibili
Series SP Non-reversible
Serie SP Nicht umsteuerbar



Flange disponibili per alcuni modelli.
Flanges available for some models.
Flansche erhältlich für einige Modelle.



| Modello | Codice | A | B | C | D | F | G | H | I | L | M | N | O | P | Q | S | S |
|---------|---------|-----|----|----|----|------|----|---|---|----|------------|----|------|-----|----|------|---|
| SP20D | 8711253 | 146 | 31 | 48 | 50 | 31,5 | 14 | 3 | 5 | M6 | 1/2"x20UNF | 16 | 20,5 | B12 | 26 | ER16 | 2 |