

MOTORI CON POTENZA FINO AD 850 W

SERIE SLGS - Reversibili

WATT: 410 / CONSUMO: 720 NI/1'

Dati rilevati alla pressione di 6 bar - Diametro minimo del tubo di alimentazione 10 mm

Scheda modello
SLGS2R



1. Albero cilindrico a chiavetta
2. Zona di presa
3. Ingressi aria
4. Scarico aria

Scheda tecnica

- Modello	SLGS2R
- Codice	8731196
Velocità giri/1' - a vuoto	1960
Velocità giri/1' - Potenza max	990
Coppia Nm - Potenza max	3,9
Coppia Nm - Minima di spunto	5,6

Caratteristiche di forma

Normale condizione di fornitura:

albero cilindrico, e corpo come nelle foto.

A richiesta:

Albero

- filettato - indicazione /AF (escluso rotazione sinistra - soggetto a verifica per reversibili)

- conico - indicazione /AC

- con pinza - indicazione /AP

Corpo

- con fl angia attacco a losanga

- con albero di uscita a 90°

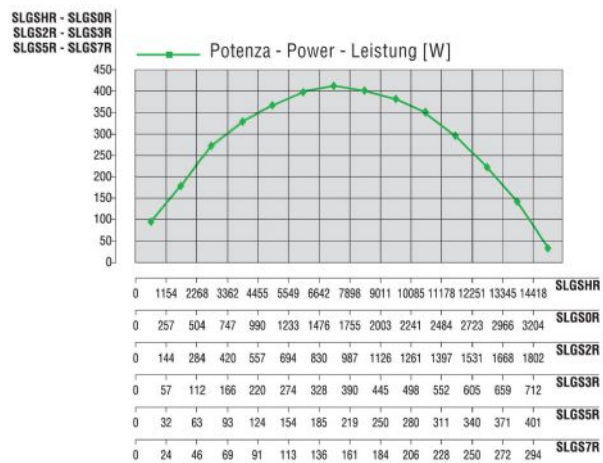
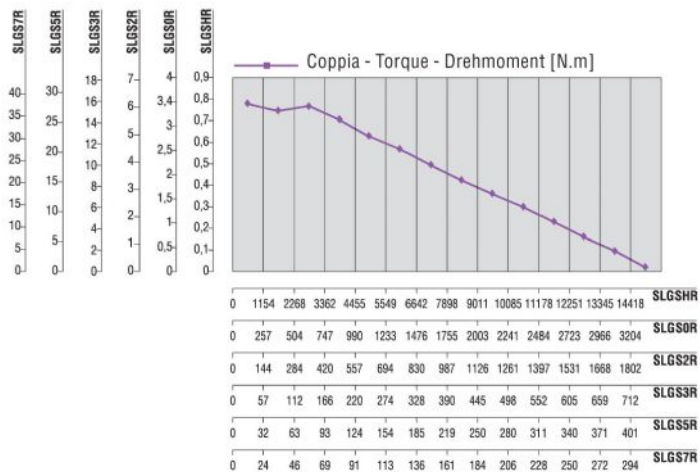
MOTORI CON POTENZA FINO AD 850 W

SERIE SLGS - Reversibili

WATT: 410 / CONSUMO: 720 NI/1'

Dati rilevati alla pressione di 6 bar - Diametro minimo del tubo di alimentazione 10 mm

Curve Caratteristiche



Carichi radiali e assiali ammissibili

Modello	Codice	Fr (N)	Fa (N)	Co (N)
SLGS2R	8731196	1000	1850	3750

Dimensioni d'ingombro

MOTORI CON POTENZA FINO AD 850 W

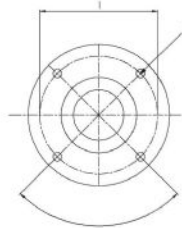
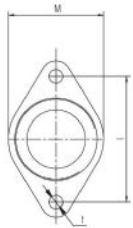
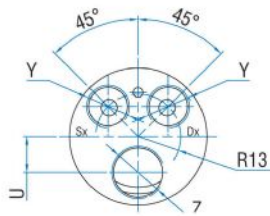
SERIE SLGS - Reversibili

WATT: 410 / CONSUMO: 720 NI/1'

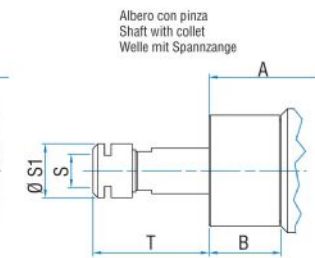
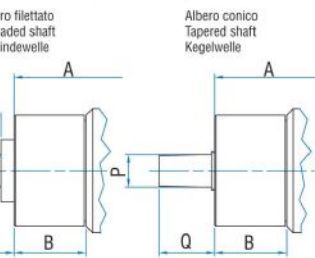
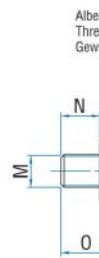
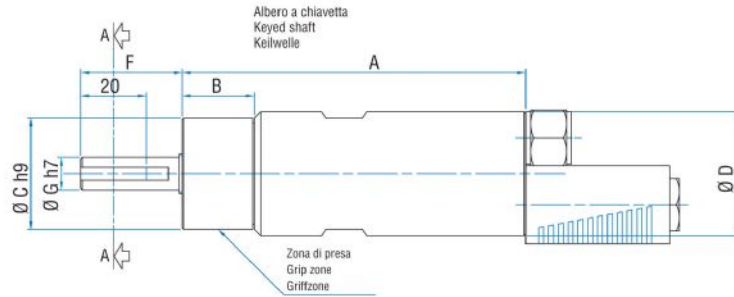
Dati rilevati alla pressione di 6 bar - Diametro minimo del tubo di alimentazione 10 mm

Scheda modello
SLGS2R

Serie SLGS Reversibile
Series SLGS Reversible
Serie SLGS Umsteuerbar



Flange disponibili per alcuni modelli.
Flanges available for some models.
Flansche erhältlich für einige Modelle.



Modello	Codice	A	B	C	D	F	G	H	I	L	M	N	O	P	Q	S
SLGS2R	8731196	143,5	26,5	40	42	36	13	3	5	M5	1/2"x20UNF	16	20,5	B12	21	ER16