

MOTORI CON POTENZA FINO AD 850 W

SERIE P - Reversibili

WATT: 570 / CONSUMO: 830 NI/1'

Dati rilevati alla pressione di 6 bar - Diametro minimo del tubo di alimentazione 10 mm

Scheda modello
P6R



1. Albero cilindrico a chiavetta
2. Zona di presa
3. Ingressi aria
4. Scarico aria

Scheda tecnica

- Modello	P6R
- Codice	8731137
Velocità giri/1' - a vuoto	650
Velocità giri/1' - Potenza max	370
Coppia Nm - Potenza max	14,6
Coppia Nm - Minima di spunto	23,9

Caratteristiche di forma

Normale condizione di fornitura:

albero cilindrico, e corpo come nelle foto.

A richiesta:

Albero

- filettato - indicazione /AF (escluso rotazione sinistra - soggetto a verifica per reversibili)

- conico - indicazione /AC

- con pinza - indicazione /AP

MOTORI CON POTENZA FINO AD 850 W

SERIE P - Reversibili

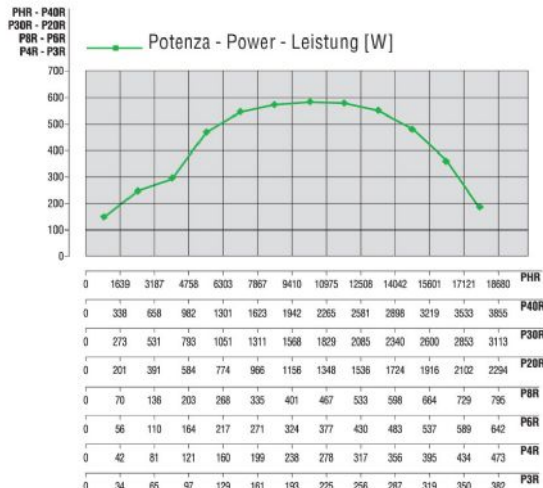
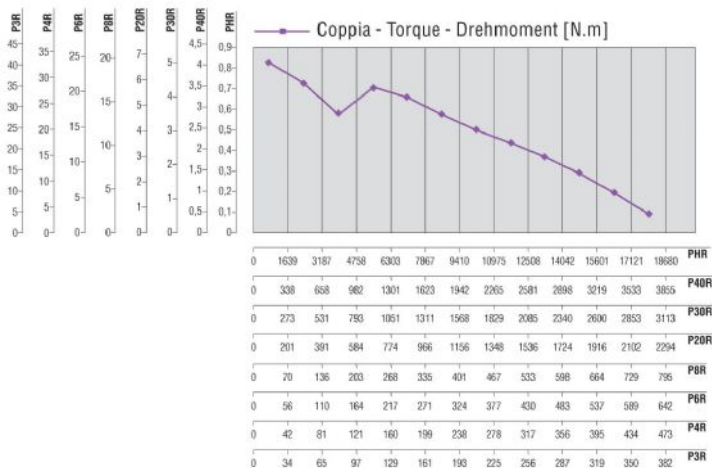
WATT: 570 / CONSUMO: 830 NI/1'

Dati rilevati alla pressione di 6 bar - Diametro minimo del tubo di alimentazione 10 mm

Curve Caratteristiche

Scheda modello

P6R



Carichi radiali e assiali ammissibili

Modello	Codice	Fr (N)	Fa (N)	Co (N)
P6R	8731137	2050	2350	4750

Dimensioni d'ingombro

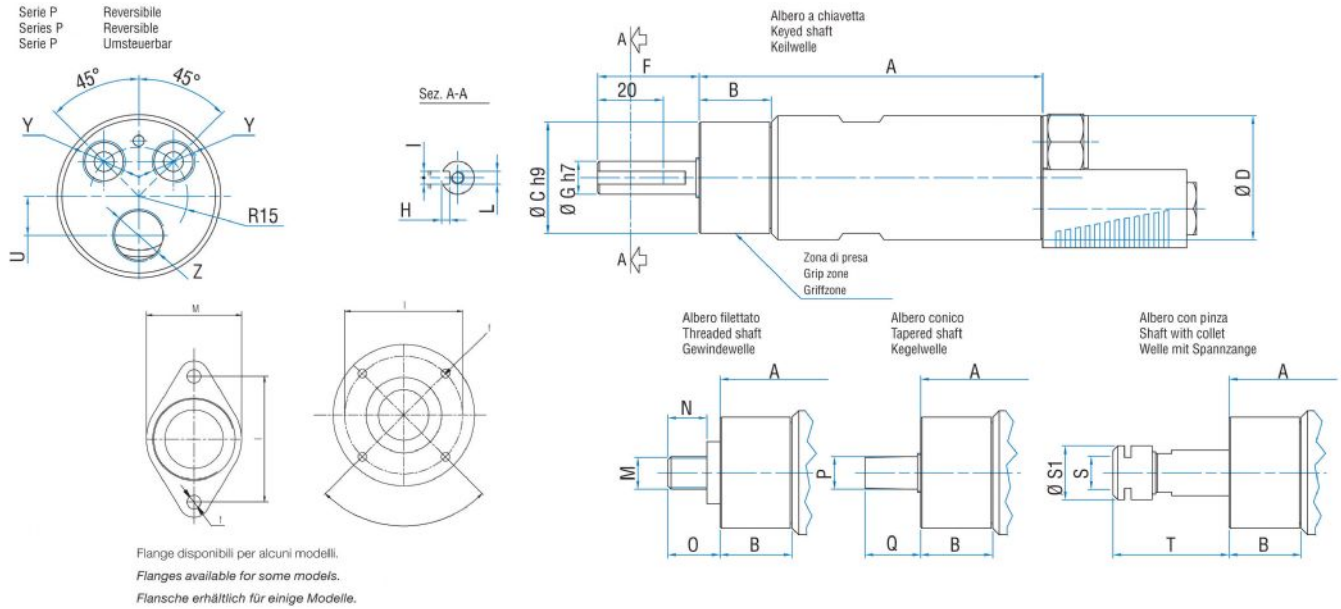
MOTORI CON POTENZA FINO AD 850 W

SERIE P - Reversibili

WATT: 570 / CONSUMO: 830 NI/1'

Dati rilevati alla pressione di 6 bar - Diametro minimo del tubo di alimentazione 10 mm

Scheda modello
P6R



Modello	Codice	A	B	C	D	F	G	H	I	L	M	N	O	P	Q	S	S
P6R	8731137	154	59	48	50	31,5	14	3	5	M6	1/2"x20UNF	16	20,5	B12	26	ER16	2