

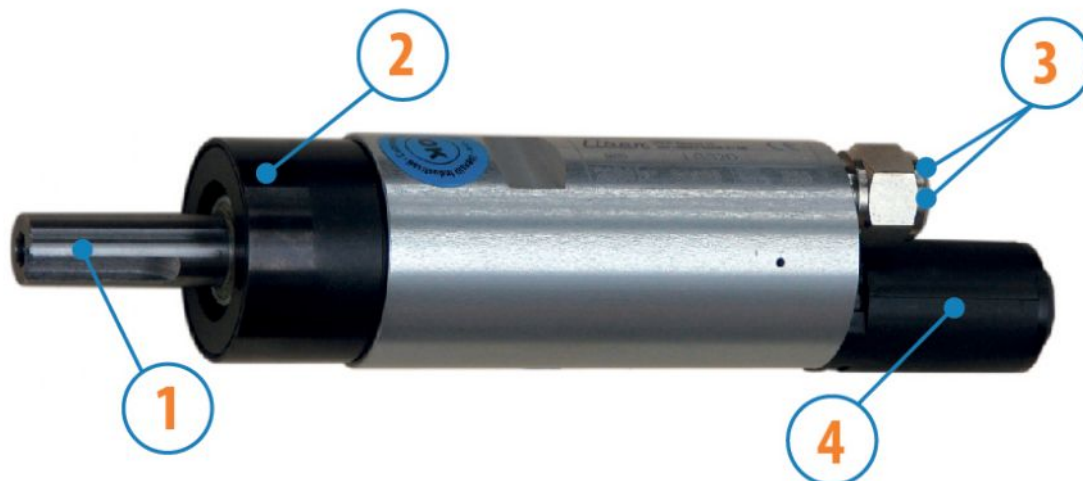
MOTORI CON POTENZA FINO AD 850 W

SERIE LGS - Reversibili

WATT: 400 / CONSUMO: 560 NI/1"

Dati rilevati alla pressione di 6 bar - Diametro minimo del tubo di alimentazione 8 mm

Scheda modello
LGS2R



1. Albero cilindrico a chiavetta
2. Zona di presa
3. Ingressi aria
4. Scarico aria

Scheda tecnica

- Modello	LGS2R
- Codice	8731189
Velocità giri/1' - a vuoto	2600
Velocità giri/1' - Potenza max	1450
Coppia Nm - Potenza max	2,7
Coppia Nm - Minima di spunto	3,9

Caratteristiche di forma

Normale condizione di fornitura:

albero cilindrico, e corpo come nelle foto.

A richiesta:

Albero

- filettato - indicazione /AF (escluso rotazione sinistra - soggetto a verifica per reversibili)

- conico - indicazione /AC

- con pinza - indicazione /AP

Corpo

- con fl angia attacco a losanga

- con albero di uscita a 90°

MOTORI CON POTENZA FINO AD 850 W

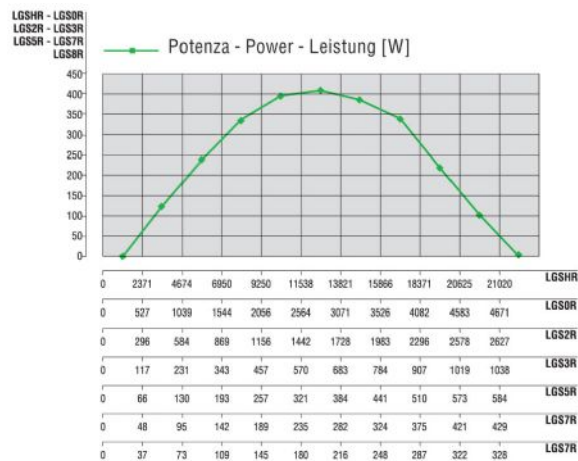
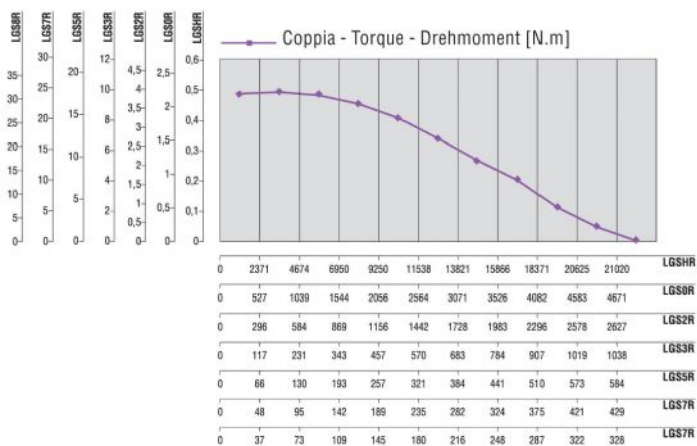
SERIE LGS - Reversibili

WATT: 400 / CONSUMO: 560 NI/1"

Dati rilevati alla pressione di 6 bar - Diametro minimo del tubo di alimentazione 8 mm

Curve Caratteristiche

Scheda modello
LGS2R



Carichi radiali e assiali ammissibili

Modello	Codice	Fr (N)	Fa (N)	Co (N)
LGS2R	8731189	1000	1850	3750

Dimensioni d'ingombro

MOTORI CON POTENZA FINO AD 850 W

SERIE LGS - Reversibili

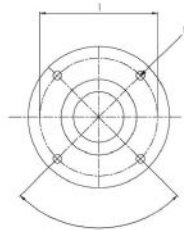
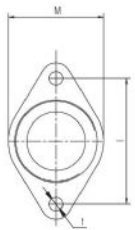
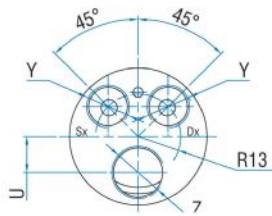
WATT: 400 / CONSUMO: 560 NI/1"

Dati rilevati alla pressione di 6 bar - Diametro minimo del tubo di alimentazione 8 mm

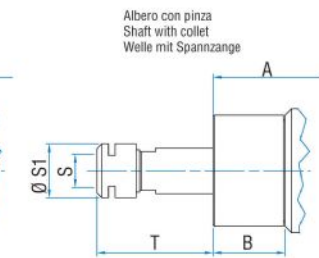
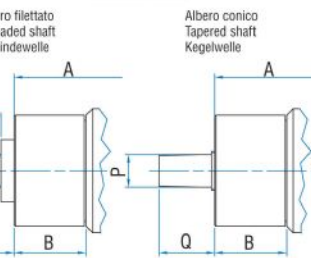
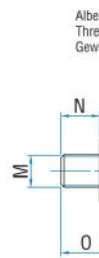
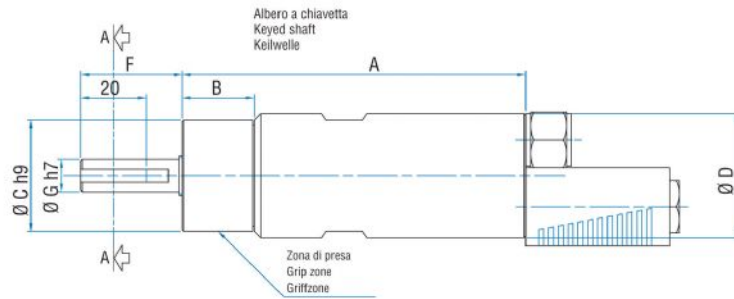
Scheda modello
LGS2R

Serie LGS
Series LGS
Serie LGS

Reversibile
Reversible
Umsteuerbar



Flange disponibili per alcuni modelli.
Flanges available for some models.
Flansche erhältlich für einige Modelle.



Modello	Codice	A	B	C	D	F	G	H	I	L	M	N	O	P	Q	S
LGS2R	8731189	118,5	26,5	40	42	36	13	3	5	M5	1/2"x20UNF	16	20,5	B12	21	ER16