

MOTORI CON POTENZA FINO AD 850 W

SERIE LFB - Reversibili

WATT: 160 / CONSUMO: 400 NI/1'

Dati rilevati alla pressione di 6 bar - Diametro minimo del tubo di alimentazione 6 mm.

Scheda modello
LFB4R



1. Albero cilindrico a chiavetta
2. Zona di presa
3. Ingressi aria
4. Scarico aria

Scheda tecnica

- Modello	LFB4R
- Codice	8731186
Velocità giri/1' - a vuoto	400
Velocità giri/1' - Potenza max	230
Coppia Nm - Potenza max	6,7
Coppia Nm - Minima di spunto	11,5

Caratteristiche di forma

Normale condizione di fornitura:

albero cilindrico, e corpo come nelle foto.

A richiesta:

Albero

- filettato - indicazione /AF (escluso rotazione sinistra - soggetto a verifica per reversibili)

- conico - indicazione /AC

- con pinza - indicazione /AP

Corpo

- con fl angia attacco a losanga

- con albero di uscita a 90°

MOTORI CON POTENZA FINO AD 850 W

SERIE LFB - Reversibili

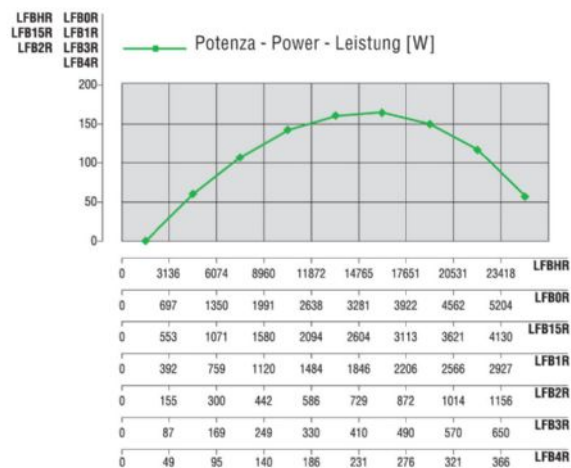
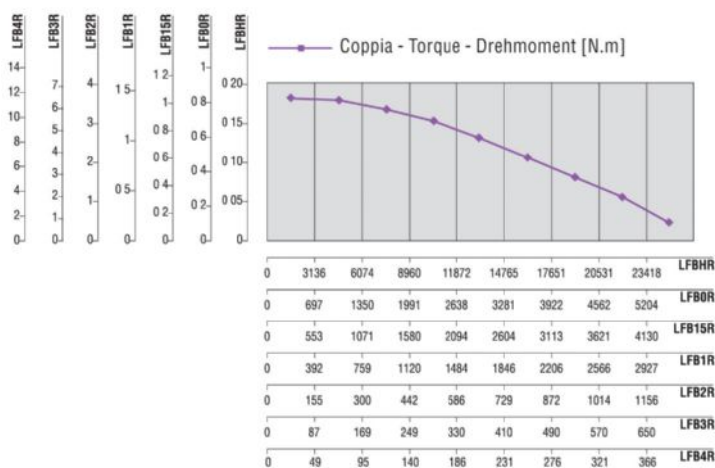
WATT: 160 / CONSUMO: 400 NI/1'

Dati rilevati alla pressione di 6 bar - Diametro minimo del tubo di alimentazione 6 mm.

Scheda modello

LFB4R

Curve Caratteristiche



Carichi radiali e assiali ammissibili

Modello	Codice	Fr (N)	Fa (N)	Co (N)
LFB4R	8731186	1050	550	2350

Dimensioni d'ingombro

MOTORI CON POTENZA FINO AD 850 W

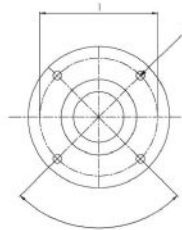
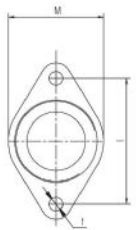
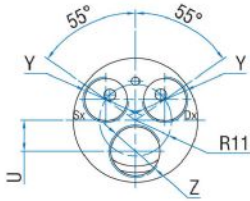
SERIE LFB - Reversibili

WATT: 160 / CONSUMO: 400 NI/1'

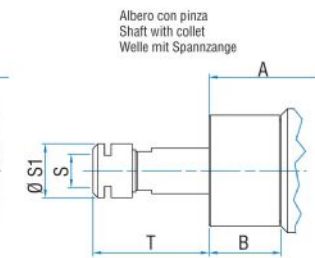
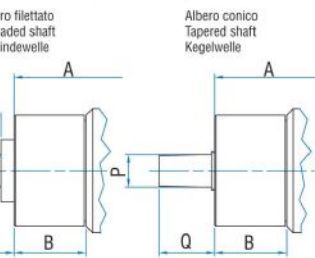
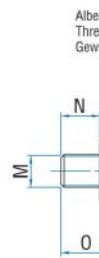
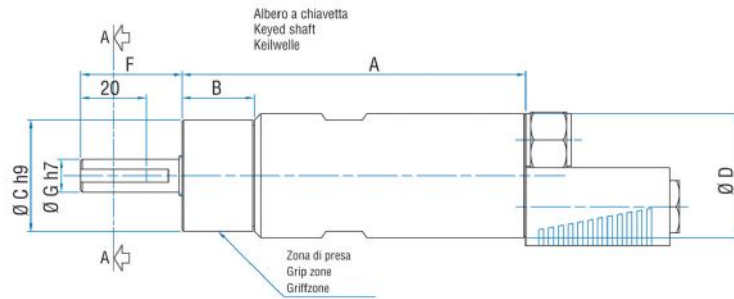
Dati rilevati alla pressione di 6 bar - Diametro minimo del tubo di alimentazione 6 mm.

Scheda modello
LFB4R

Serie LFB Reversibile
Series LFB Reversible
SerieLFB Umsteuerbar



Flange disponibili per alcuni modelli.
Flanges available for some models.
Flansche erhältlich für einige Modelle.



Modello	Codice	A	B	C	D	F	G	H	I	L	M	N	O	P	Q	S
LFB4R	8731186	129,7	46,7	34	38	31	10	2,5	4	M4	3/8"x24UNF	12	16	B10	17	ER16