

## MOTORI CON POTENZA FINO AD 850 W

SERIE LFB - Reversibili

WATT: 160 / CONSUMO: 400 NI/1'

Dati rilevati alla pressione di 6 bar - Diametro minimo del tubo di alimentazione 6 mm.

Scheda modello  
**LFB0R**



1. Albero cilindrico a chiavetta
2. Zona di presa
3. Ingressi aria
4. Scarico aria

### Scheda tecnica

- Modello	LFB0R
- Codice	8731182
Velocità giri/1' - a vuoto	5600
Velocità giri/1' - Potenza max	3250
Coppia Nm - Potenza max	0,5
Coppia Nm - Minima di spunto	0,8

### Caratteristiche di forma

Normale condizione di fornitura:

albero cilindrico, e corpo come nelle foto.

A richiesta:

Albero

- filettato - indicazione /AF (escluso rotazione sinistra - soggetto a verifica per reversibili)

- conico - indicazione /AC

- con pinza - indicazione /AP

Corpo

- con fl angia attacco a losanga

- con albero di uscita a 90°

## MOTORI CON POTENZA FINO AD 850 W

SERIE LFB - Reversibili

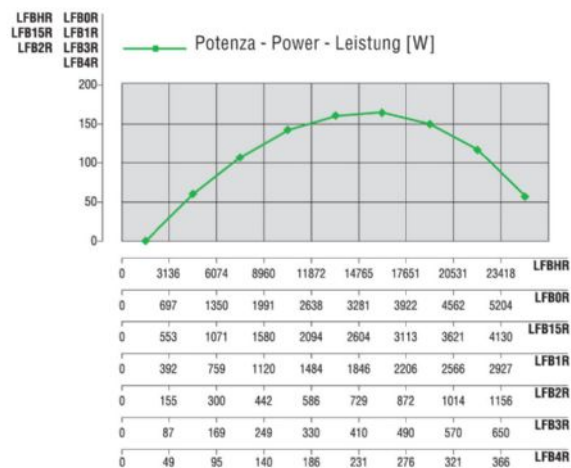
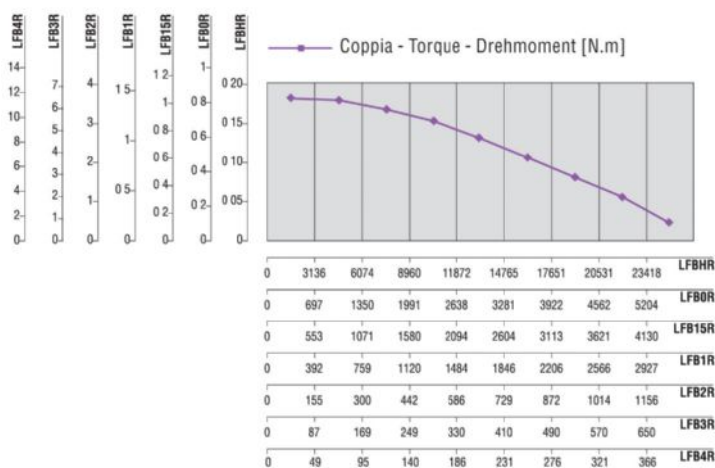
WATT: 160 / CONSUMO: 400 NI/1'

Dati rilevati alla pressione di 6 bar - Diametro minimo del tubo di alimentazione 6 mm.

Scheda modello

**LFB0R**

### Curve Caratteristiche



### Carichi radiali e assiali ammissibili

Modello	Codice	Fr (N)	Fa (N)	Co (N)
LFB0R	8731182	1050	550	2350

### Dimensioni d'ingombro

# MOTORI CON POTENZA FINO AD 850 W

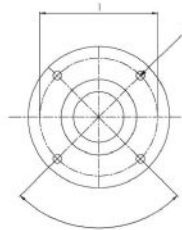
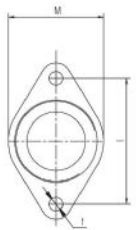
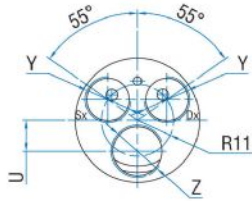
SERIE LFB - Reversibili

WATT: 160 / CONSUMO: 400 NI/1'

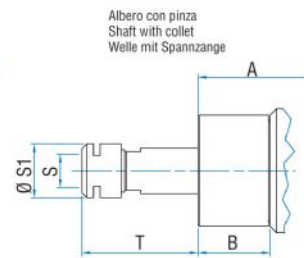
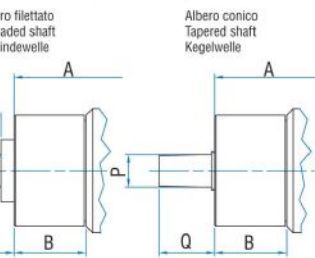
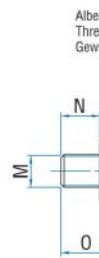
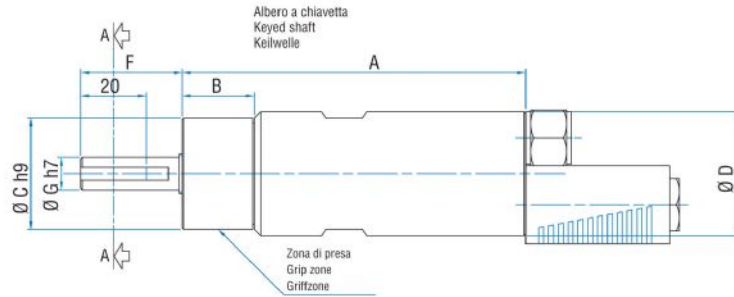
Dati rilevati alla pressione di 6 bar - Diametro minimo del tubo di alimentazione 6 mm.

Scheda modello  
**LFB0R**

Serie LFB Reversibile  
Series LFB Reversible  
SerieLFB Umsteuerbar



Flange disponibili per alcuni modelli.  
Flanges available for some models.  
Flansche erhältlich für einige Modelle.



Modello	Codice	A	B	C	D	F	G	H	I	L	M	N	O	P	Q	S	S1
LFB0R	8731182	105	22	34	38	31	10	2,5	4	M4	3/8"x24UNF	12	16	B10	17	ER16	22