

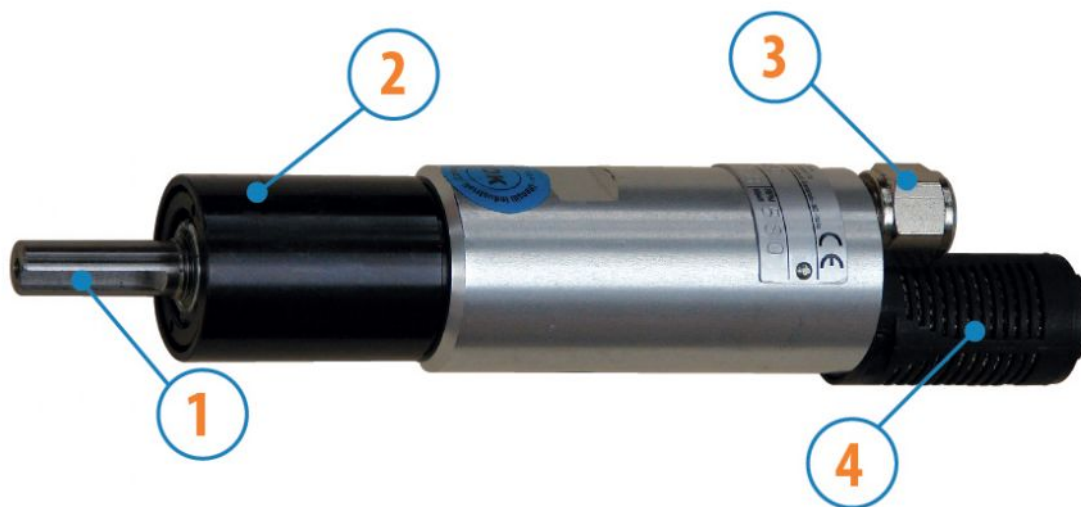
MOTORI CON POTENZA FINO AD 850 W

SERIE LFB - Non reversibili

WATT: 190 / CONSUMO: 480 NI/1'

Scheda modello

LFB0D



1. Albero cilindrico a chiave
2. Zona di presa
3. Ingresso aria
4. Scarico aria

Scheda tecnica

Rotazione destra - Modello	LFB0D
Rotazione destra - Codice	8711182
Velocità giri/1' - a vuoto	6100
Velocità giri/1' - Potenza max	3300
Coppia Nm - Potenza max	0,5
Coppia Nm - Minima di spunto	1,1

Caratteristiche di forma

Normale condizione di fornitura:
albero cilindrico, e corpo come nelle foto.

A richiesta:

Albero

- filettato - indicazione /AF (escluso rotazione sinistra - soggetto a verifica per reversibili)

- conico - indicazione /AC

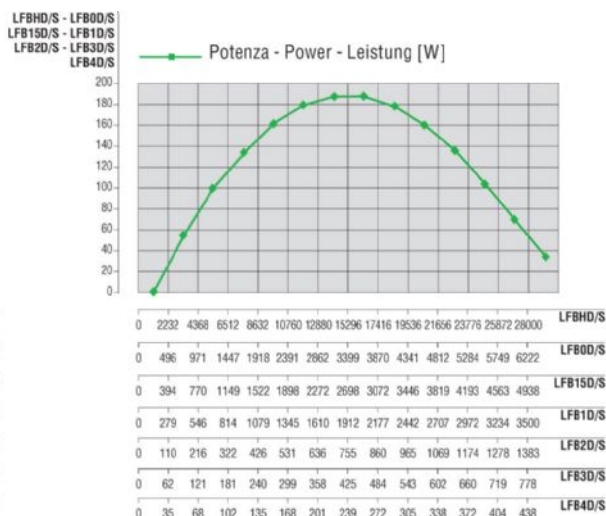
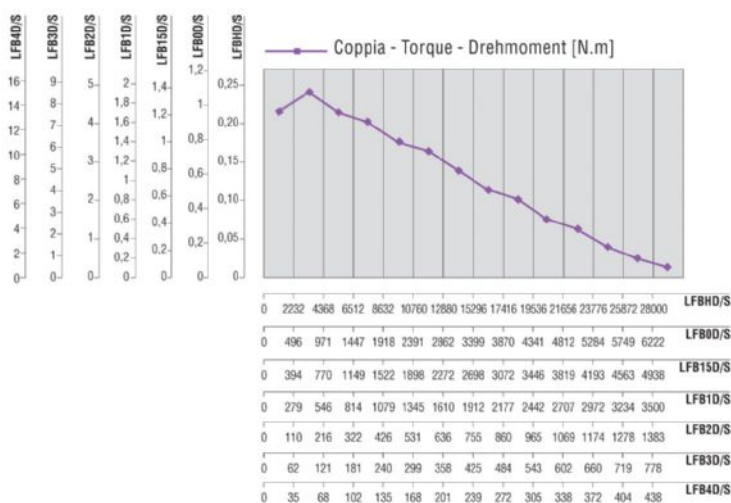
- con pinza - indicazione /AP

Corpo

- con flangia attacco a losanga

- con albero di uscita a 90°

Curve Caratteristiche



MOTORI CON POTENZA FINO AD 850 W

SERIE LFB - Non reversibili

WATT: 190 / CONSUMO: 480 NI/1'

Scheda modello

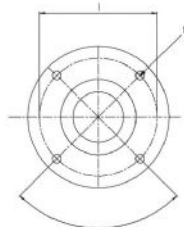
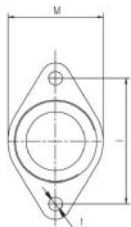
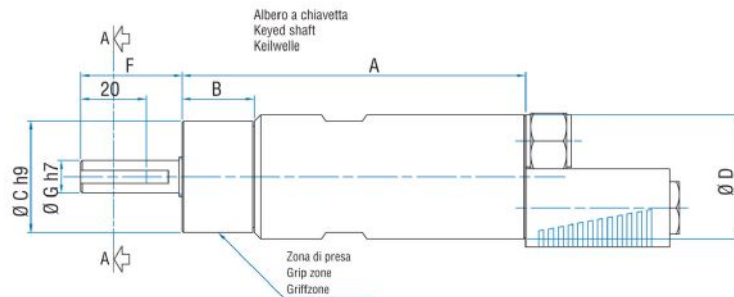
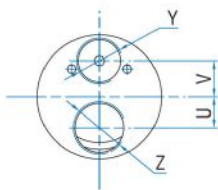
LFB0D

Carichi radiali e assiali ammissibili

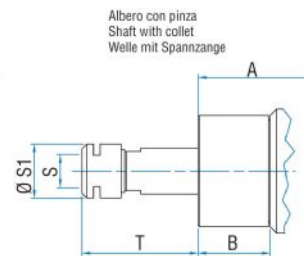
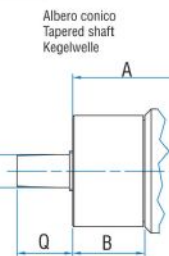
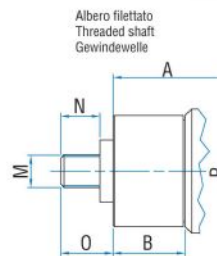
Modello	Codice	Fr (N)	Fa (N)	Co (N)
LFB0D	8711182	1050	550	2350

Dimensioni d'ingombro

Serie LFB Non reversibili
Series LFB Non-reversible
Serie LFB Nicht umsteuerbar



Flange disponibili per alcuni modelli.
Flanges available for some models.
Flansche erhältlich für einige Modelle.



Modello	Codice	A	B	C	D	F	G	H	I	L	M	N	O	P	Q	S	S1
LFB0D	8711182	105	22	34	38	31	10	2,5	4	M4	3/8"x24UNF	12	16	B10	17	ER16	22