

## MOTORI CON POTENZA FINO AD 850 W

SERIE LCYO - Reversibili

WATT: 110 / CONSUMO: 340 NI/1'

Dati rilevati alla pressione di 6 bar - Diametro minimo del tubo di alimentazione 5 mm

Scheda modello  
**LCYO66R**



1. Albero cilindrico a chiavetta
2. Zona di presa
3. Ingressi aria
4. Scarico aria

### Scheda tecnica

- Modello	LCYO66R
- Codice	8731236
Velocità giri/1' - a vuoto	600
Velocità giri/1' - Potenza max	370
Coppia Nm - Potenza max	3,1
Coppia Nm - Minima di spunto	5,1

### Caratteristiche di forma

Normale condizione di fornitura:

albero cilindrico, e corpo come nella foto.

A richiesta:

Albero

- filettato - indicazione /AF (escluso rotazione sinistra - soggetto a verifica per reversibili)

- conico - indicazione /AC

- con pinza - indicazione /AP

Flangia o supporto ausiliari

## MOTORI CON POTENZA FINO AD 850 W

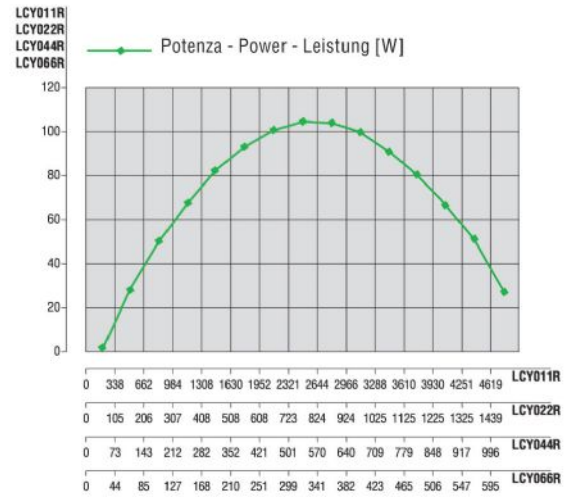
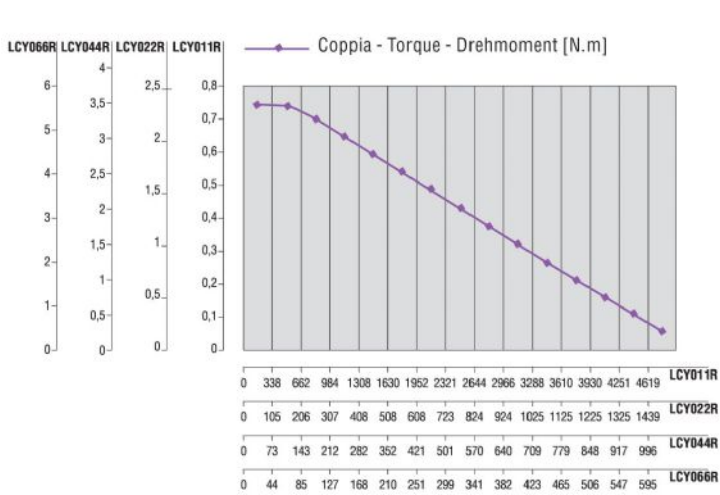
SERIE LCYO - Reversibili

WATT: 110 / CONSUMO: 340 NI/1'

Dati rilevati alla pressione di 6 bar - Diametro minimo del tubo di alimentazione 5 mm

### Curve Caratteristiche

Scheda modello  
**LCYO66R**



### Carichi radiali e assiali ammissibili

Modello	Codice	Fr (N)	Fa (N)	Co (N)
LCYO66	8731236	350	200	850

### Dimensioni d'ingombro

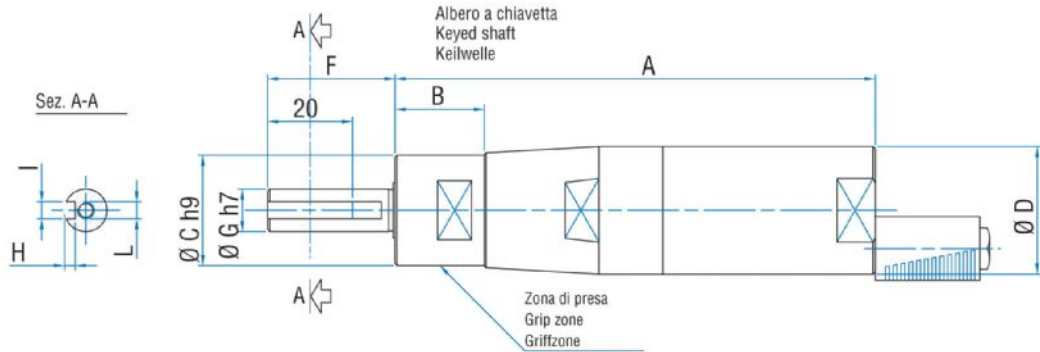
# MOTORI CON POTENZA FINO AD 850 W

SERIE LCYO - Reversibili

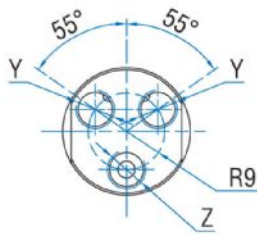
WATT: 110 / CONSUMO: 340 NI/1'

Dati rilevati alla pressione di 6 bar - Diametro minimo del tubo di alimentazione 5 mm

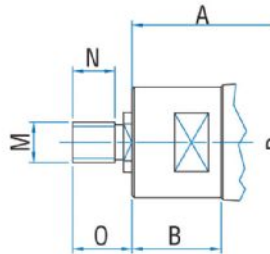
Scheda modello  
**LCYO66R**



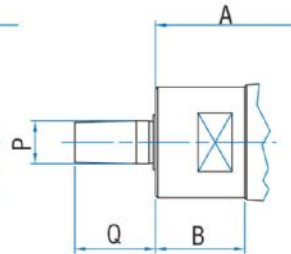
Reversibili  
Reversible  
Umsteuerbar



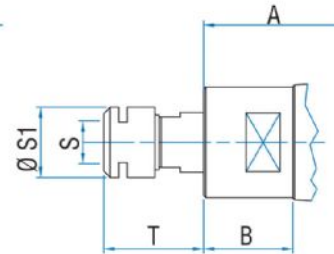
Albero filettato  
Threaded shaft  
Gewindewelle



Albero conico  
Tapered shaft  
Kegelwelle



Albero con pinza  
Shaft with collet  
Welle mit Spannzange



Modello	Codice	A	B	C	D	F	G	H	I	L	M	N	O	P	Q	S	S1
LCYO66R	8731236	126	21	26	30	30	10	2,5	4	M4	3/8"x24UNF	10	14	B10	19	ER11	16,5