

MOTORI CON POTENZA FINO AD 850 W

SERIE LCYO - Reversibili

WATT: 110 / CONSUMO: 340 NI/1'

Dati rilevati alla pressione di 6 bar - Diametro minimo del tubo di alimentazione 5 mm

Scheda modello
LCYO11R



1. Albero cilindrico a chiavetta
2. Zona di presa
3. Ingressi aria
4. Scarico aria

Scheda tecnica

- Modello	LCYO11R
- Codice	8731231
Velocità giri/1' - a vuoto	4700
Velocità giri/1' - Potenza max	2875
Coppia Nm - Potenza max	0,4
Coppia Nm - Minima di spunto	0,6

Caratteristiche di forma

Normale condizione di fornitura:

albero cilindrico, e corpo come nella foto.

A richiesta:

Albero

- filettato - indicazione /AF (escluso rotazione sinistra - soggetto a verifica per reversibili)

- conico - indicazione /AC

- con pinza - indicazione /AP

Flangia o supporto ausiliari

MOTORI CON POTENZA FINO AD 850 W

SERIE LCYO - Reversibili

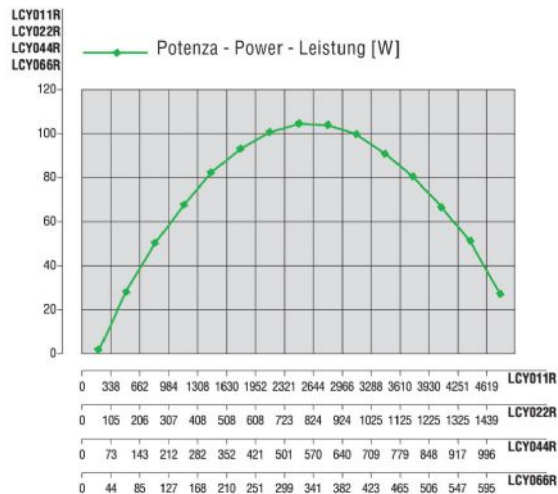
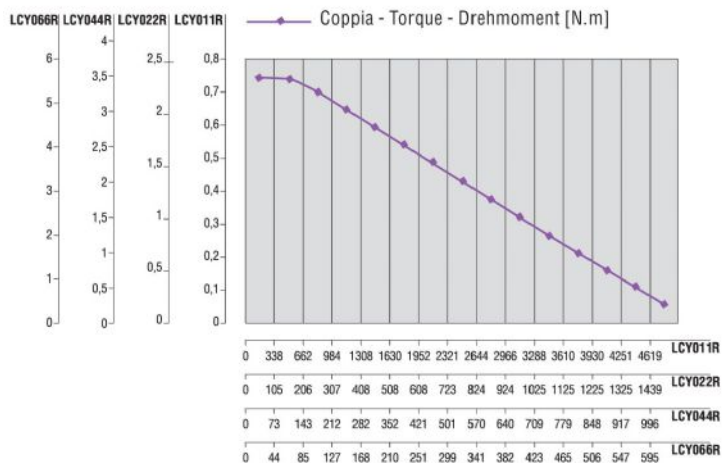
WATT: 110 / CONSUMO: 340 NI/1'

Dati rilevati alla pressione di 6 bar - Diametro minimo del tubo di alimentazione 5 mm

Curve Caratteristiche

Scheda modello

LCYO11R



Carichi radiali e assiali ammissibili

Modello	Codice	Fr (N)	Fa (N)	Co (N)
LCYO11	8731231	350	200	850

Dimensioni d'ingombro

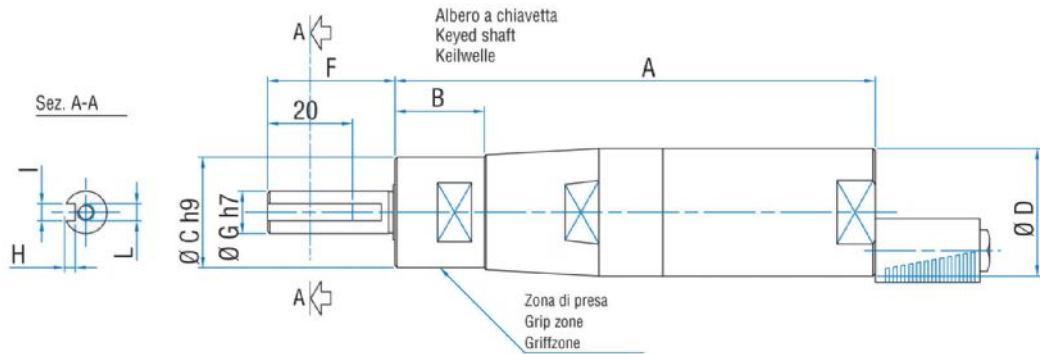
MOTORI CON POTENZA FINO AD 850 W

SERIE LCYO - Reversibili

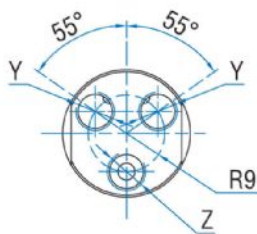
WATT: 110 / CONSUMO: 340 NI/1'

Dati rilevati alla pressione di 6 bar - Diametro minimo del tubo di alimentazione 5 mm

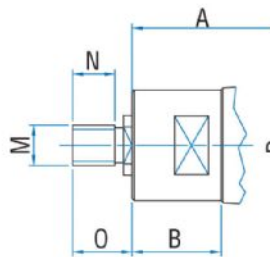
Scheda modello
LCYO11R



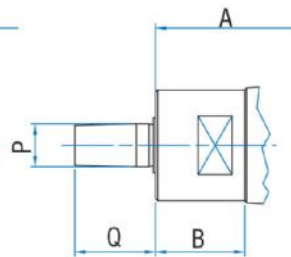
Reversibili
Reversible
Umsteuerbar



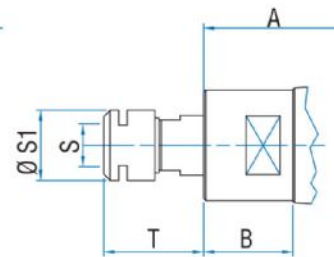
Albero filettato
Threaded shaft
Gewindewelle



Albero conico
Tapered shaft
Kegelwelle



Albero con pinza
Shaft with collet
Welle mit Spannzange



Modello	Codice	A	B	C	D	F	G	H	I	L	M	N	O	P	Q	S	S1
LCYO11R	8731231	113	21	26	30	30	10	2,5	4	M4	3/8"x24UNF	10	14	B10	19	ER11	16,5