

## MOTEURS AVEC PUISSANCE JUSQU'À 850 W

SERIE T - Réversibles

WATT: 740 / CONSOMMATION: 1100 NI/1'

Données relevées avec une pression de 6 bars - Diamètre minimum du tuyau d'alimentation 12 mm

Fiche technique  
**T15R**



1. Arbre cylindrique avec rainure de clavette
2. Zone de prise
3. Entrées d'air
4. Echappement d'air

### Fiche technique

- Modèle	T15R
- Code	8731204
Vitesse tours/min - à vide	1600
Vitesse tours/min -	820
Puissance max	
Couple Nm - Puissance max	8,5
Couple Nm - Mini de démarrage	13

### Caractéristiques du formulaire

Condition normale de livraison:

arbre cylindrique et corps comme dans l'image.

Sur demande:

Arbre

- fileté - indication /AF (exclut la rotation à gauche - soumis à vérification pour réversibles)

- conique - indication /AC

- avec pinces - indication /AP

# MOTEURS AVEC PUISSANCE JUSQU'À 850 W

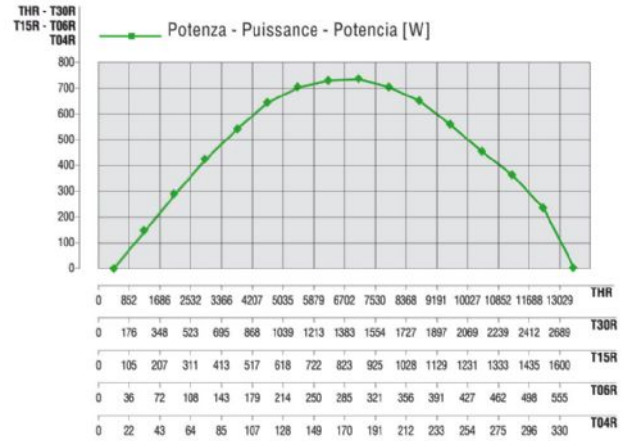
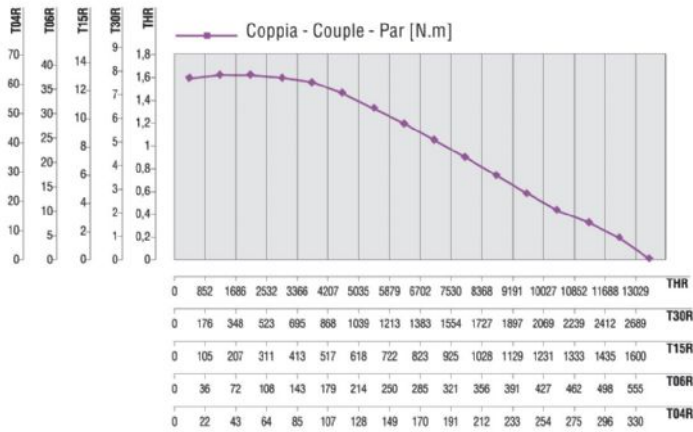
Fiche technique  
**T15R**

SERIE T - Réversibles

WATT: 740 / CONSOMMATION: 1100 NI/1'

Données relevées avec une pression de 6 bars - Diamètre minimum du tuyau d'alimentation 12 mm

## Courbes caractéristiques



## Charges radiales et axiales admissibles

Modèle	Code	Fr (N)	Fa (N)	Co (N)
T15R	8731204	2050	2350	4750

## Dimensions hors tout

# MOTEURS AVEC PUISSANCE JUSQU'À 850 W

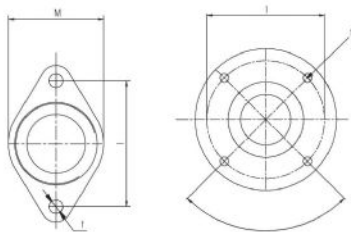
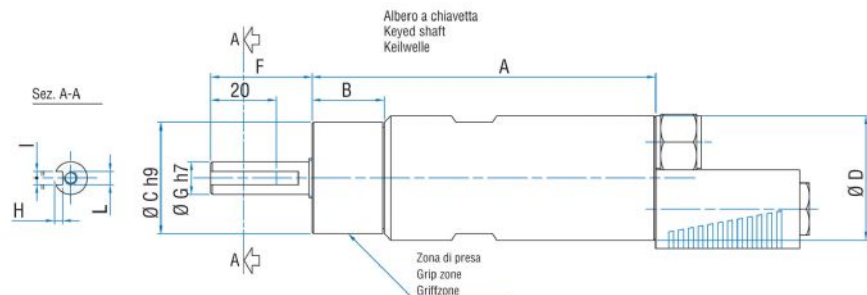
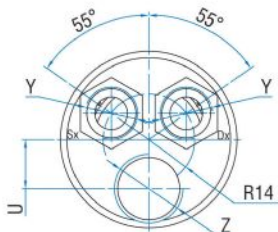
Fiche technique  
**T15R**

SERIE T - Réversibles

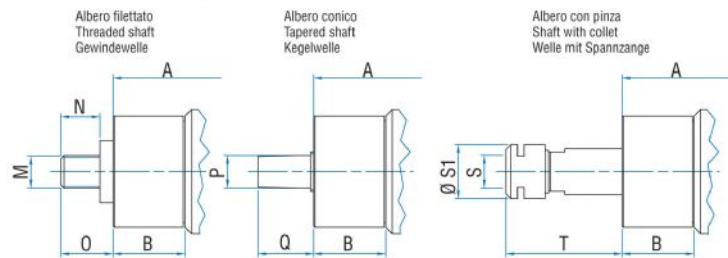
WATT: 740 / CONSOMMATION: 1100 NI/1'

Données relevées avec une pression de 6 bars - Diamètre minimum du tuyau d'alimentation 12 mm

Serie T Reversibile  
Series T Reversible  
Serie T Umsteuerbar



Flange disponibili per alcuni modelli.  
Flanges available for some models.  
Flansche erhältlich für einige Modelle.



Modèle	Code	A	B	C	D	F	G	H	I	L	M	N	O	P	Q
T15R	8731204	199,5	31,5	48	54	31,5	14	3	5	M6	1/2"x20UNF	16,5	21,5	B12	26