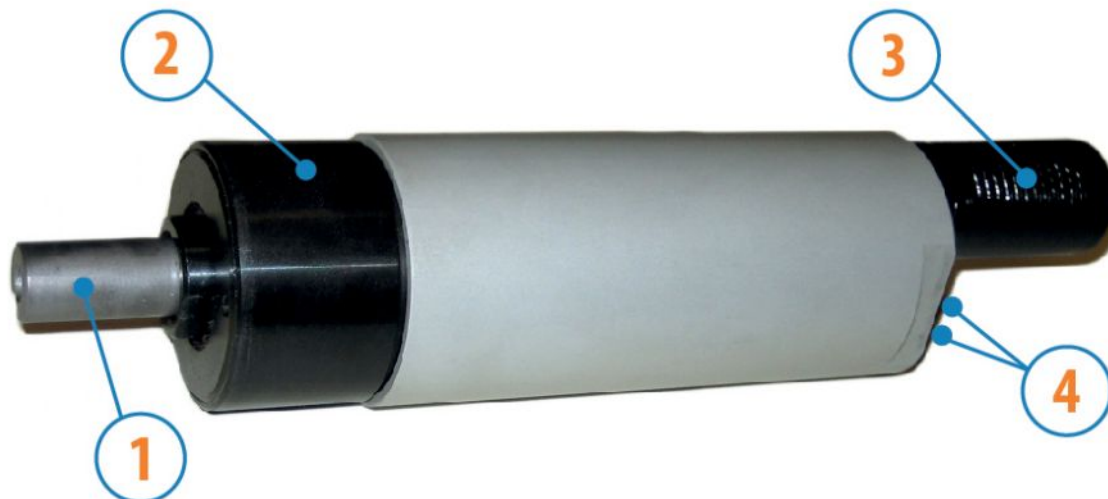


## MOTEURS AVEC PUISSANCE JUSQU'À 850 W

SERIE SP - Réversibles

WATT: 610 / CONSOMMATION: 890 NI/1"

Fiche technique  
**SP6R**



1. Arbre cylindrique avec rainure de clavette
2. Zone de prise
3. Echappement d'air
4. Entrées d'air

### Fiche technique

- Modèle	SP6R
- Code	8731255
Vitesse tours/min - à vide	480
Vitesse tours/min - Puissance max	240
Couple Nm - Puissance max	24,5
Couple Nm - Mini de démarrage	44,0

### Caractéristiques du formulaire

Condition normale de livraison:  
arbre cylindrique et corps comme dans l'image.  
Sur demande:  
Arbre  
- fileté - indication /AF (exclu la rotation à gauche - soumis à vérification pour réversibles)  
- conique - indication /AC  
- avec pinces - indication /AP

# MOTEURS AVEC PUISSANCE JUSQU'À 850 W

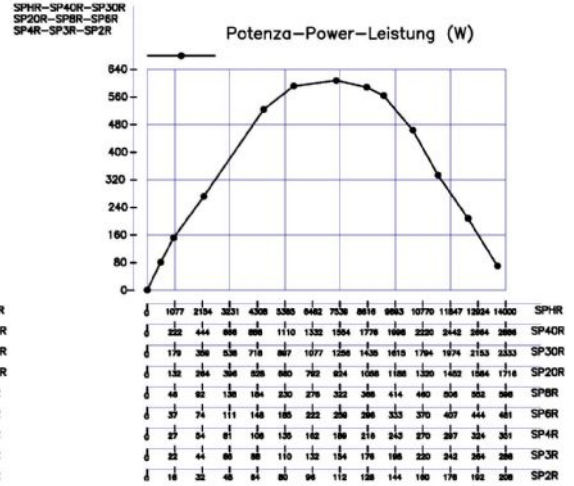
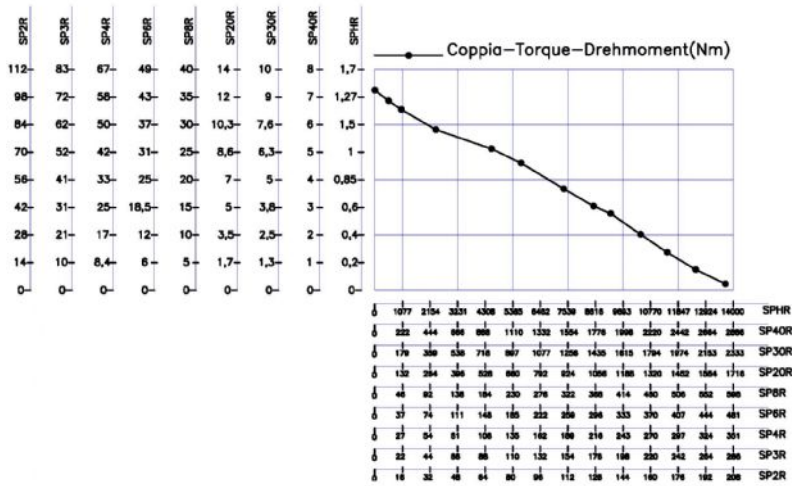
Fiche technique  
**SP6R**

W

SERIE SP - Réversibles

WATT: 610 / CONSOMMATION: 890 NI/1"

Courbes caractéristiques



## Charges radiales et axiales admissibles

Modèle	Code	Fr (N)	Fa (N)	Co (N)
SP6R	8731255	2050	2350	4750

## Dimensions hors tout

# MOTEURS AVEC PUISSANCE JUSQU'À 850

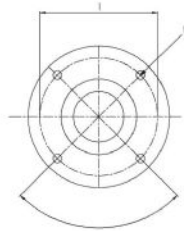
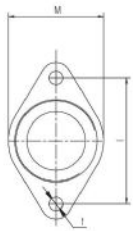
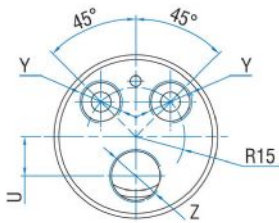
W

SERIE SP - Réversibles

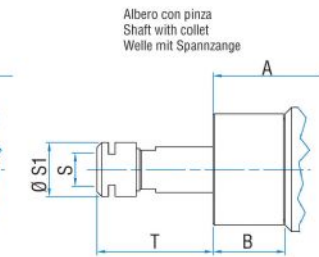
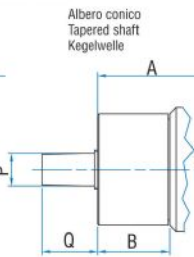
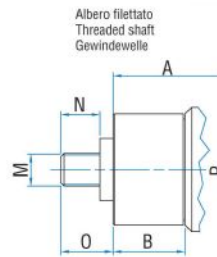
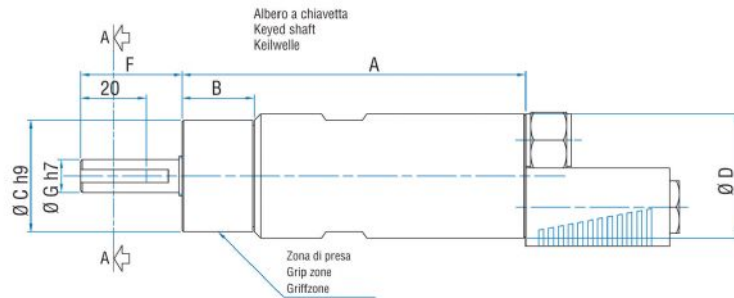
WATT: 610 / CONSOMMATION: 890 NI/1"

Fiche technique  
**SP6R**

Serie SP Reversibile  
Series SP Reversible  
Serie SP Umsteuerbar



Flange disponibili per alcuni modelli.  
Flanges available for some models.  
Flansche erhältlich für einige Modelle.



Modèle	Code	A	B	C	D	F	G	H	I	L	M	N	O	P	Q	S	S
SP6R	8731255	174	59	48	50	31,5	14	3	5	M6	1/2"x20UNF	16	20,5	B12	26	ER16	2