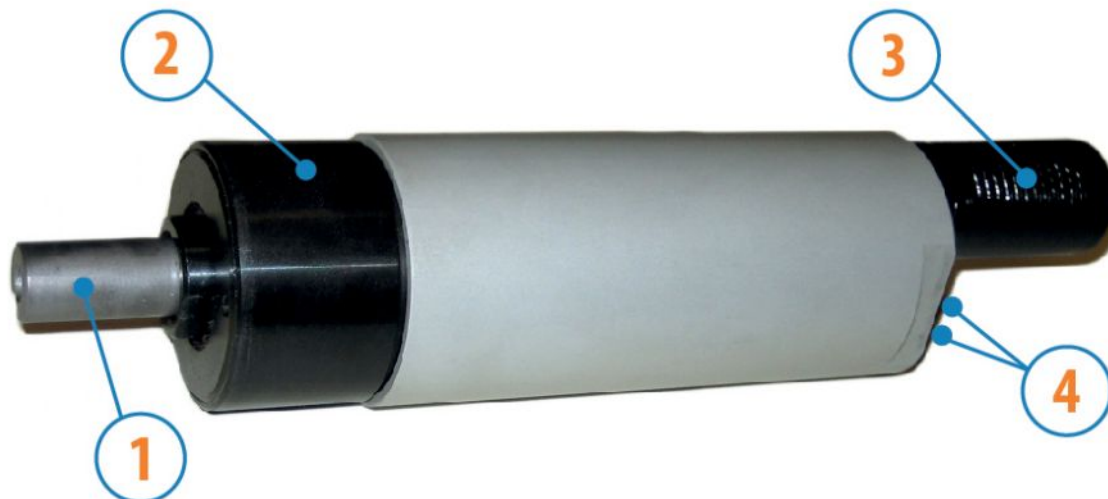


MOTEURS AVEC PUISSANCE JUSQU'À 850 W

SERIE SP - Réversibles

WATT: 610 / CONSOMMATION: 890 NI/1"

Fiche technique
SP40R



1. Arbre cylindrique avec rainure de clavette
2. Zone de prise
3. Echappement d'air
4. Entrées d'air

Fiche technique

- Modèle	SP40R
- Code	8731251
Vitesse tours/min - à vide	2900
Vitesse tours/min - Puissance max	1430
Couple Nm - Puissance max	4,1
Couple Nm - Mini de démarrage	7,4

Caractéristiques du formulaire

Condition normale de livraison:
arbre cylindrique et corps comme dans l'image.
Sur demande:
Arbre
- fileté - indication /AF (exclu la rotation à gauche - soumis à vérification pour réversibles)
- conique - indication /AC
- avec pinces - indication /AP

MOTEURS AVEC PUISSANCE JUSQU'À 850 W

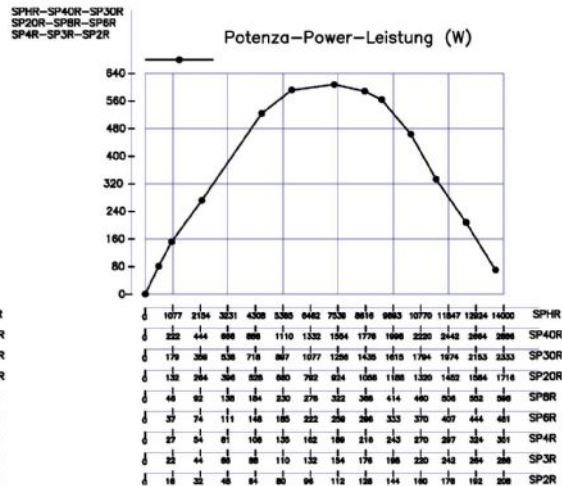
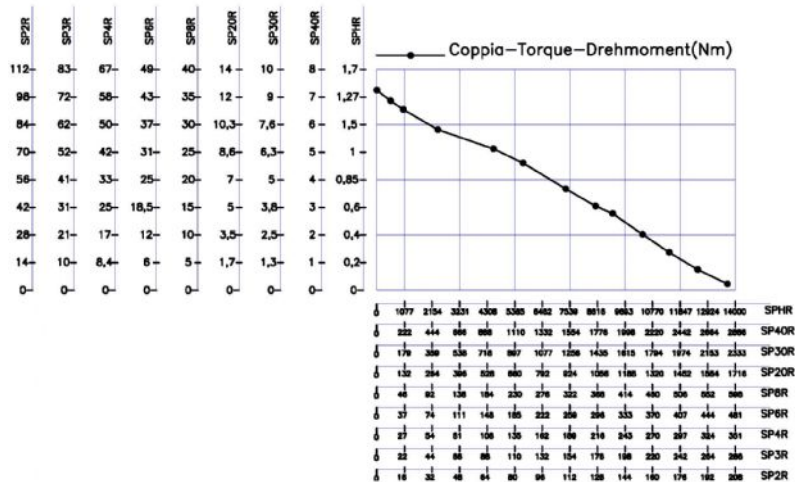
Fiche technique
SP40R

W

SERIE SP - Réversibles

WATT: 610 / CONSOMMATION: 890 NI/1"

Courbes caractéristiques



Charges radiales et axiales admissibles

Modèle	Code	Fr (N)	Fa (N)	Co (N)
SP40R	8731251	2050	2350	4750

Dimensions hors tout

MOTEURS AVEC PUISSANCE JUSQU'À 850

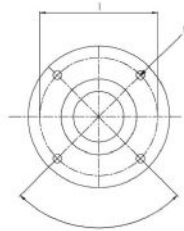
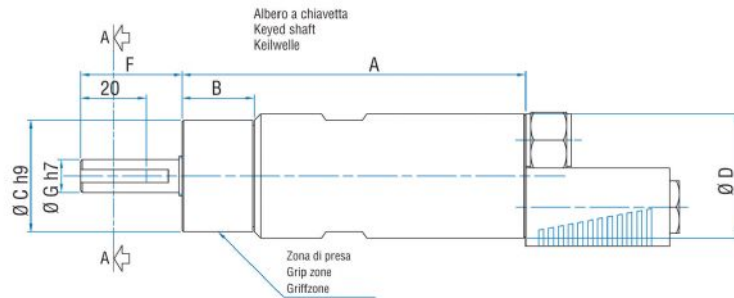
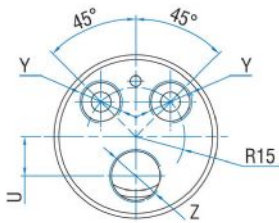
W

SERIE SP - Réversibles

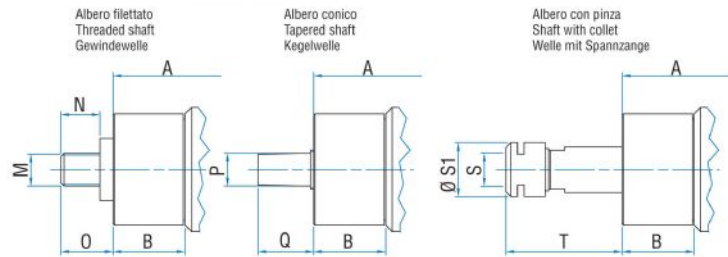
WATT: 610 / CONSOMMATION: 890 NI/1"

Fiche technique
SP40R

Serie SP Reversibile
Series SP Reversible
Serie SP Umsteuerbar



Flange disponibili per alcuni modelli.
Flanges available for some models.
Flansche erhältlich für einige Modelle.



Modèle	Code	A	B	C	D	F	G	H	I	L	M	N	O	P	Q	R	S	T
SP40R	8731251	146	31	48	50	31,5	14	3	5	M6	1/2"x20UNF	16	20,5	B12	26	ER16	2	