

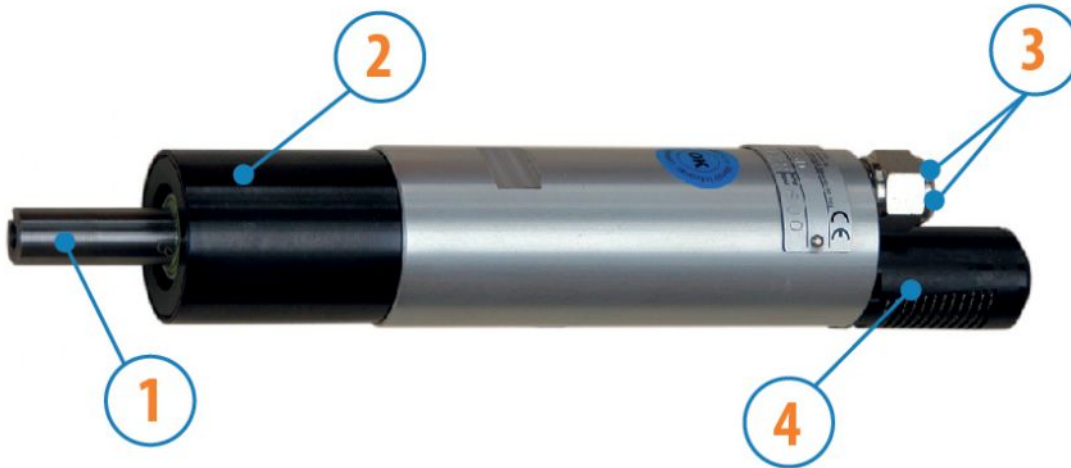
MOTEURS AVEC PUISSANCE JUSQU'À 850 W

SERIE SLGS - Réversibles

WATT: 410 / CONSOMMATION: 720 NI/1'

Données relevées avec une pression de 6 bars - Diamètre minimum du tuyau d'alimentation 10 mm

Fiche technique
SLGS5R



1. Arbre cylindrique avec rainure de clavette
2. Zone de prise
3. Entrées d'air
4. Echappement d'air

Fiche technique

- Modèle	SLGS5R
- Code	8731198
Vitesse tours/min - à vide	440
Vitesse tours/min -	220
Puissance max	
Couple Nm - Puissance max	17,7
Couple Nm - Mini de démarrage	25,2

Caractéristiques du formulaire

Condition normale de livraison:

arbre cylindrique et corps comme dans l'image.

Sur demande:

Arbre

-fileté - indication /AF (exclu la rotation à gauche - soumis à vérification pour réversibles)

- conique - indication /AC

- avec pinces - indication /AP

Corps

- avec bride de fixation à losange

- avec arbre de sortie à 90°

MOTEURS AVEC PUISSANCE JUSQU'À 850 W

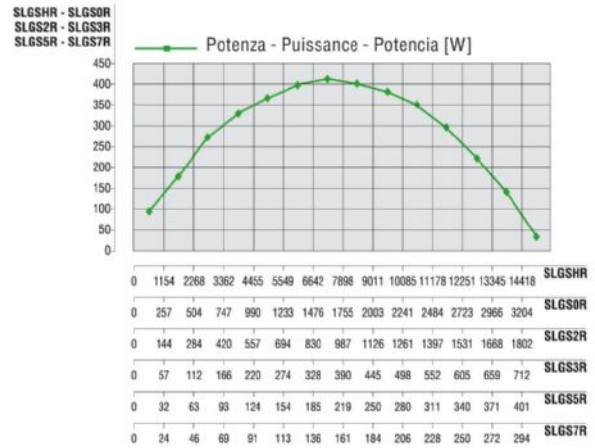
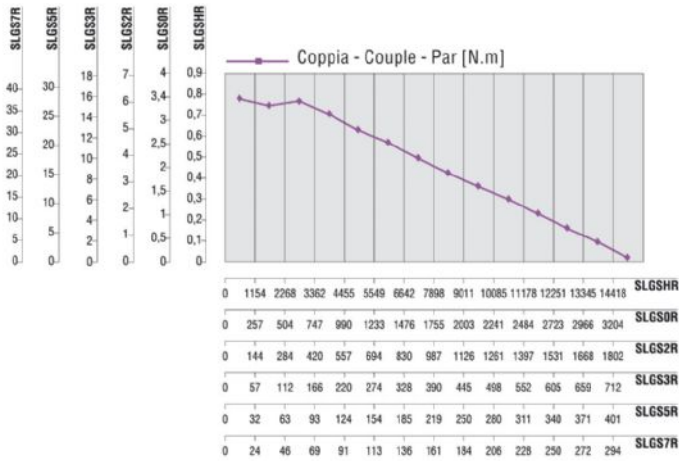
Fiche technique
SLGS5R

SERIE SLGS - Réversibles

WATT: 410 / CONSOMMATION: 720 NI/1'

Données relevées avec une pression de 6 bars - Diamètre minimum du tuyau d'alimentation 10 mm

Courbes caractéristiques



Charges radiales et axiales admissibles

Modèle	Code	Fr (N)	Fa (N)	Co (N)
SLGS5R	8731198	1000	1850	3750

Dimensions hors tout

MOTEURS AVEC PUISSANCE JUSQU'À 850 W

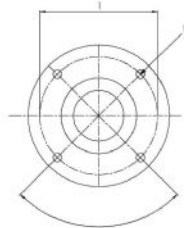
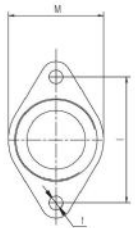
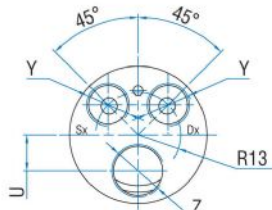
Fiche technique
SLGS5R

SERIE SLGS - Réversibles

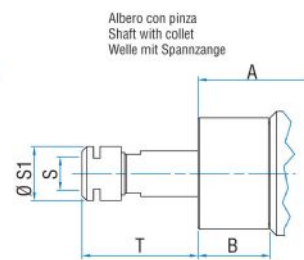
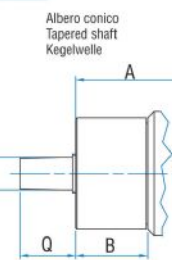
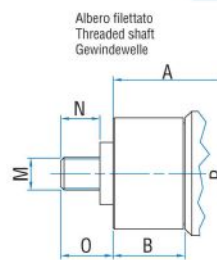
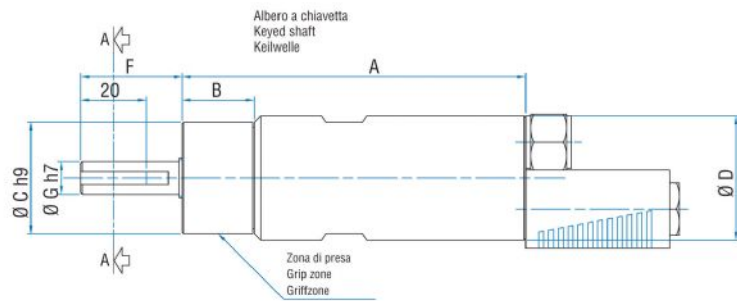
WATT: 410 / CONSOMMATION: 720 NI/1'

Données relevées avec une pression de 6 bars - Diamètre minimum du tuyau d'alimentation 10 mm

Serie SLGS Reversibile
Series SLGS Reversible
Serie SLGS Umsteuerbar



Flange disponibili per alcuni modelli.
Flanges available for some models.
Flansche erhältlich für einige Modelle.



Modèle	Code	A	B	C	D	F	G	H	I	L	M	N	O	P	Q	S
SLGS5R	8731198	168,5	51,5	40	42	36	13	3	5	M5	1/2"x20UNF	16	20,5	B12	21	ER16