

## MOTEURS AVEC PUISSANCE JUSQU'À 850 W

SERIE SLGS - Réversibles

WATT: 410 / CONSOMMATION: 720 NI/1'

Données relevées avec une pression de 6 bars - Diamètre minimum du tuyau d'alimentation 10 mm

Fiche technique  
**SLGS0R**



1. Arbre cylindrique avec rainure de clavette
2. Zone de prise
3. Entrées d'air
4. Echappement d'air

### Fiche technique

- Modèle	SLGS0R
- Code	8731195
Vitesse tours/min - à vide	3500
Vitesse tours/min -	1760
Puissance max	
Couple Nm - Puissance max	1,9
Couple Nm - Mini de démarrage	3,2

### Caractéristiques du formulaire

Condition normale de livraison:

arbre cylindrique et corps comme dans l'image.

Sur demande:

Arbre

-fileté - indication /AF (exclu la rotation à gauche - soumis à vérification pour réversibles)

- conique - indication /AC

- avec pinces - indication /AP

Corps

- avec bride de fixation à losange

- avec arbre de sortie à 90°

# MOTEURS AVEC PUISSANCE JUSQU'À 850 W

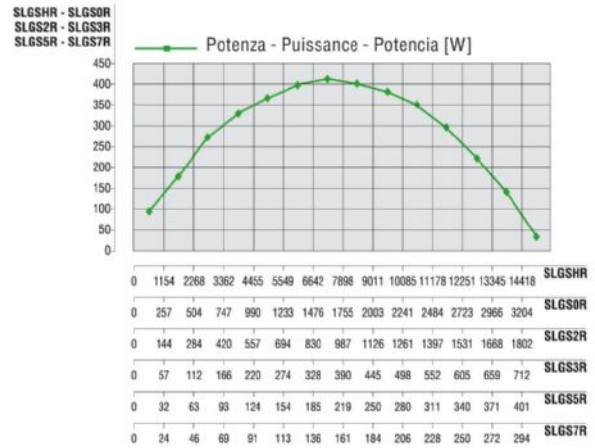
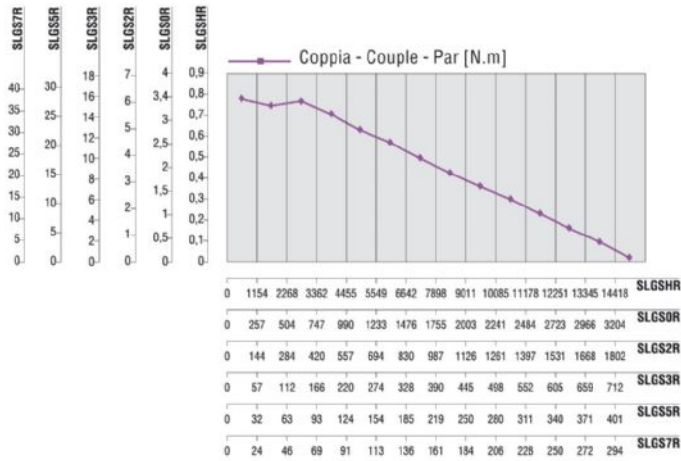
Fiche technique  
**SLGS0R**

SERIE SLGS - Réversibles

WATT: 410 / CONSOMMATION: 720 NI/1'

Données relevées avec une pression de 6 bars - Diamètre minimum du tuyau d'alimentation 10 mm

## Courbes caractéristiques



## Charges radiales et axiales admissibles

Modèle	Code	Fr (N)	Fa (N)	Co (N)
SLGS0R	8731195	1000	1850	3750

## Dimensions hors tout

# MOTEURS AVEC PUISSANCE JUSQU'À 850 W

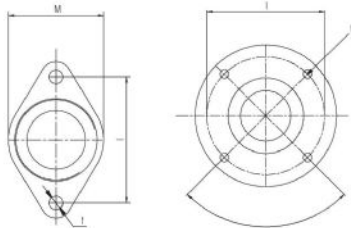
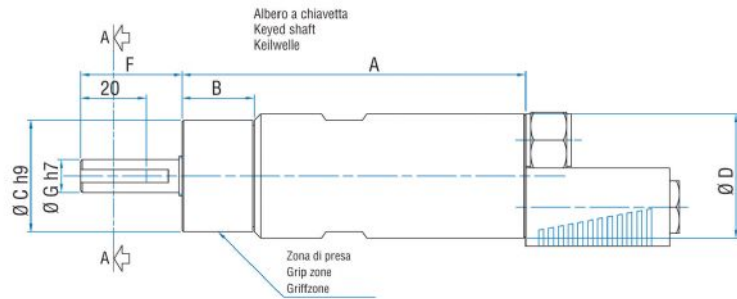
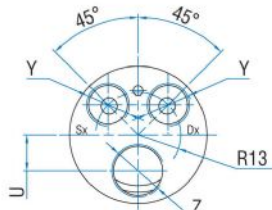
Fiche technique  
**SLGS0R**

SERIE SLGS - Réversibles

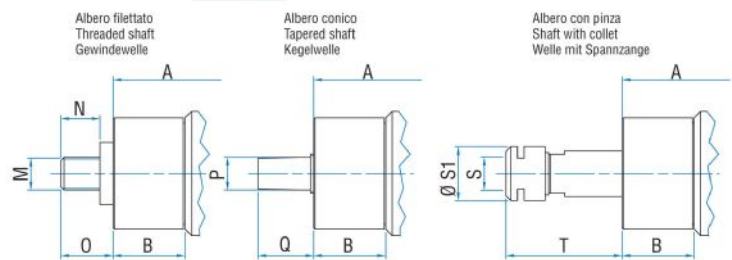
WATT: 410 / CONSOMMATION: 720 NI/1'

Données relevées avec une pression de 6 bars - Diamètre minimum du tuyau d'alimentation 10 mm

Serie SLGS Reversibile  
Series SLGS Reversible  
Serie SLGS Umsteuerbar



Flange disponibili per alcuni modelli.  
Flanges available for some models.  
Flansche erhältlich für einige Modelle.



Modèle	Code	A	B	C	D	F	G	H	I	L	M	N	O	P	Q	S
SLGS0R	8731195	143,5	26,5	40	42	36	13	3	5	M5	1/2"x20UNF	16	20,5	B12	21	ER16