

MOTEURS AVEC PUISSANCE JUSQU'À 850

W

SERIE P - Non réversibles

WATT: 640 / CONSOMMATION: 950 NI/1'

Fiche technique
P2S



1. Arbre cylindrique avec rainure de clavette
2. Zone de prise
3. Entrée d'air
4. Echappement d'air

Fiche technique

| | |
|--------------------------------------|---------|
| Rotation gauche - Modèle | P2S |
| Rotation gauche - Code | 8721140 |
| Vitesse tours/min - à vide | 300 |
| Vitesse tours/min - Puissance max | 155 |
| Couple Nm - Puissance max | 39,0 |
| Couple Nm - Mini de démarrage | 53,7 |

Caractéristiques du formulaire

Condition normale de livraison: arbre cylindrique et corps comme dans l'image.

Sur demande:

Arbre

-fileté - indication /AF (exclu la rotation à gauche - soumis à vérification pour réversibles)

- conique - indication /AC

- avec pinces - indication /AP

Corps

- avec bride de fixation à losange

- avec arbre de sortie à 90°

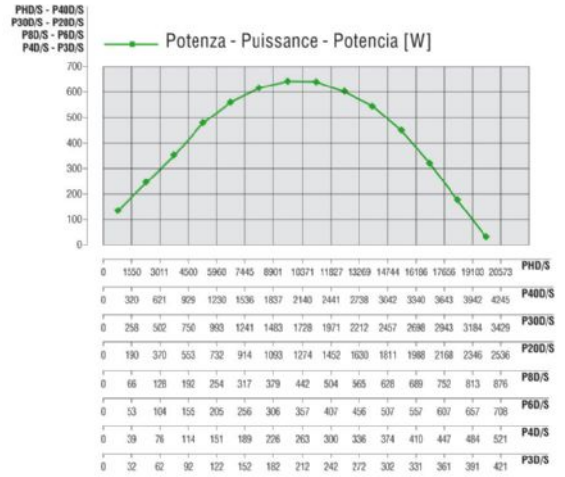
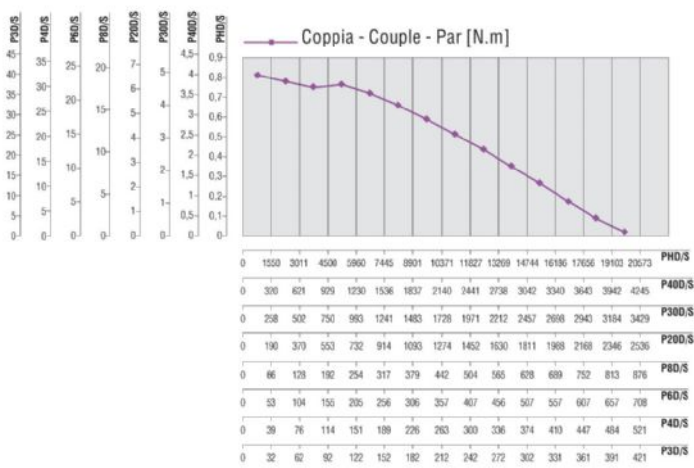
MOTEURS AVEC PUISSANCE JUSQU'À 850 W

Fiche technique
P2S

SERIE P - Non réversibles

WATT: 640 / CONSOMMATION: 950 NI/1'

Courbes caractéristiques



Charges radiales et axiales admissibles

| Modèle | Code | Fr (N) | Fa (N) | Co (N) |
|--------|---------|--------|--------|--------|
| P2S | 8721140 | 2050 | 2350 | 4750 |

Dimensions hors tout

MOTORE AVEG PUISSANCE JUSQU'À 850

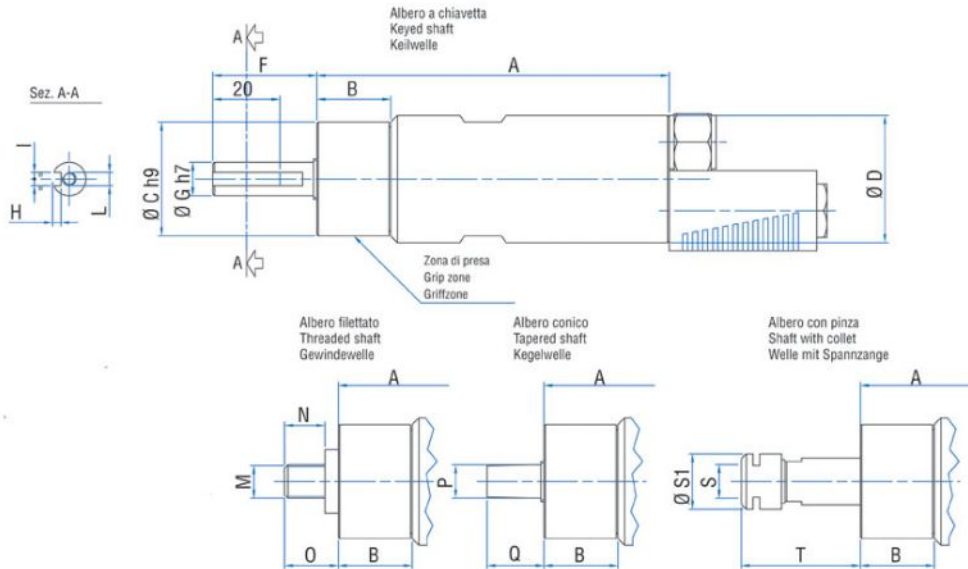
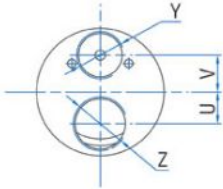
W

SERIE P - Non réversibles

WATT: 640 / CONSOMMATION: 950 NI/1'

Fiche technique
P2S

Serie P Non reversibili
Series Non-reversible
Serie Nicht umsteuerbar



| Modèle | Code | A | B | C | D | F | G | H | I | L | M | N | O | P | Q | S | S |
|--------|---------|-----|----|----|----|------|----|---|---|----|------------|----|------|-----|----|------|---|
| P2S | 8721140 | 154 | 59 | 48 | 50 | 31,5 | 14 | 3 | 5 | M6 | 1/2"x20UNF | 16 | 20,5 | B12 | 26 | ER16 | 2 |