

MOTEURS AVEC PUISSANCE JUSQU'À 850

W

SERIE LGS - Non réversibles

WATT: 430 / CONSOMMATION: 600 NI/1'

Fiche technique

LGS2D



1. Arbre cylindrique avec rainure de clavette
2. Zone de prise
3. Entrées d'air
4. Echappement d'air

Fiche technique

Rotation droite - Modèle	LGS2D
Rotation droite - Code	8711189
Vitesse tours/min - à vide	3100
Vitesse tours/min - Puissance max	1600
Couple Nm - Puissance max	2,6
Couple Nm - Mini de démarrage	4,2

Caractéristiques du formulaire

Condition normale de livraison:
arbre cylindrique et corps comme dans l'image.

Sur demande:

Arbre

- fileté - indication /AF (exclu la rotation à gauche - soumis à vérification pour réversibles)

- conique - indication /AC

- avec pinces - indication /AP

Corps

- avec bride de fixation à losange

- avec arbre de sortie à 90°

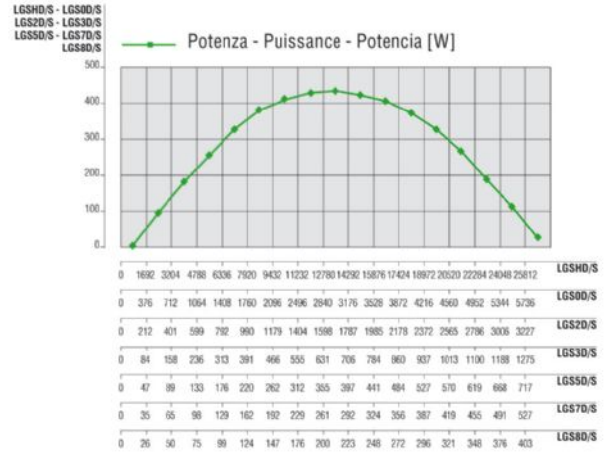
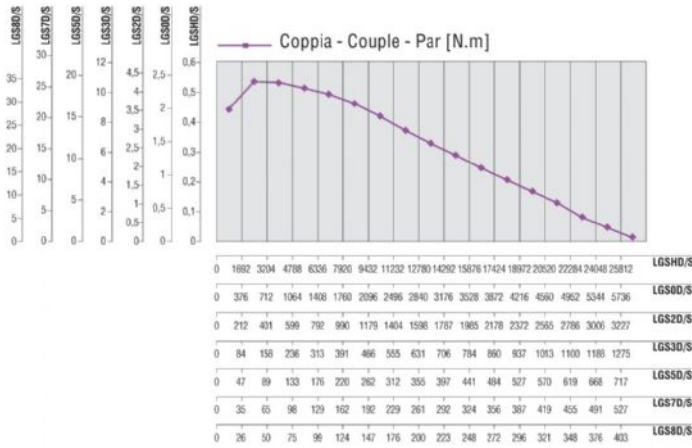
MOTEURS AVEC PUISSANCE JUSQU'À 850 W

Fiche technique
LGS2D

SERIE LGS - Non réversibles

WATT: 430 / CONSOMMATION: 600 NI/1'

Courbes caractéristiques



Charges radiales et axiales admissibles

Modèle	Code	Fr (N)	Fa (N)	Co (N)
LGS2D	8711189	1000	1850	3750

Dimensions hors tout

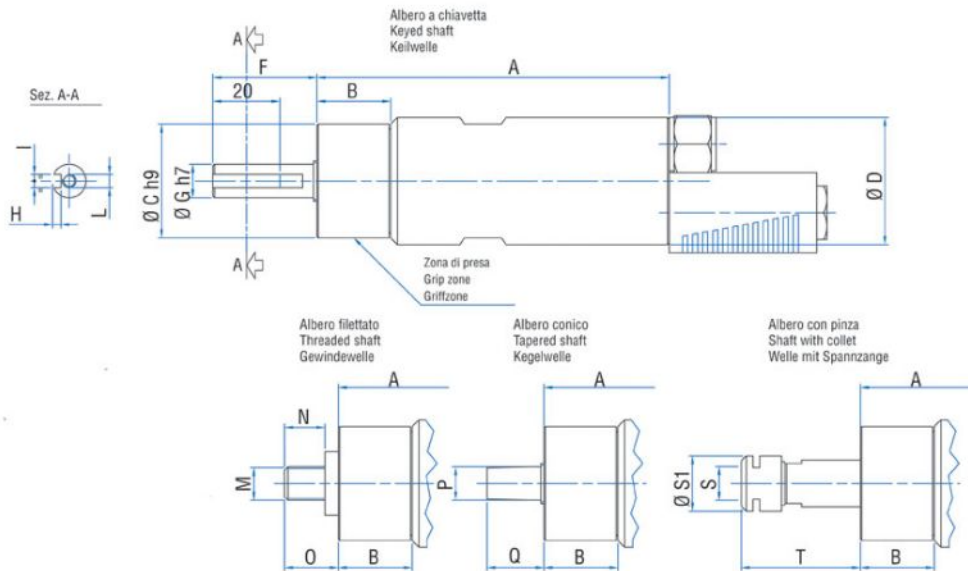
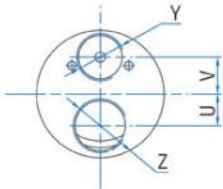
MOTEURS AVEC PUISSANCE JUSQU'À 850 W

Fiche technique
LGS2D

SERIE LGS - Non réversibles

WATT: 430 / CONSOMMATION: 600 NI/1'

Serie LGS Non reversibili
Series Non-reversible
Serie Nicht umsteuerbar



Modèle	Code	A	B	C	D	F	G	H	I	L	M	N	O	P	Q	S
LGS2D	8711189	118,5	26,5	40	42	36	13	3	5	M5	1/2"x20UNF	16	20,5	B12	21	ER16