

MOTEURS AVEC PUISSANCE JUSQU'À 850 W

SERIE LGS - Non réversibles

WATT: 430 / CONSOMMATION: 600 NI/1'

Fiche technique
LGS0S



1. Arbre cylindrique avec rainure de clavette
2. Zone de prise
3. Entrées d'air
4. Echappement d'air

Fiche technique

Rotation gauche - Modèle	LGS0S
Rotation gauche - Code	8721188
Vitesse tours/min - à vide	5500
Vitesse tours/min - Puissance max	2800
Couple Nm - Puissance max	1,4
Couple Nm - Mini de démarrage	2,4

Caractéristiques du formulaire

Condition normale de livraison:
arbre cylindrique et corps comme dans l'image.

Sur demande:

Arbre

- fileté - indication /AF (exclu la rotation à gauche - soumis à vérification pour réversibles)

- conique - indication /AC

- avec pinces - indication /AP

Corps

- avec bride de fixation à losange

- avec arbre de sortie à 90°

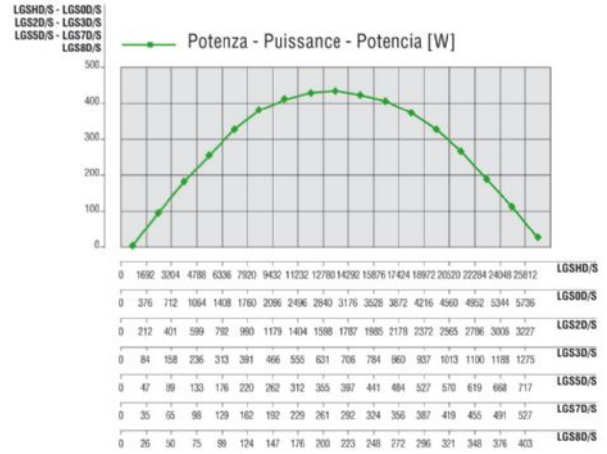
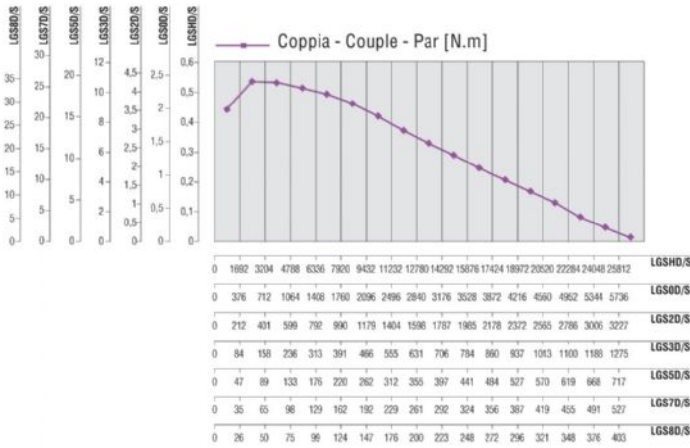
MOTEURS AVEC PUISSANCE JUSQU'À 850 W

Fiche technique
LGS0S

SERIE LGS - Non réversibles

WATT: 430 / CONSOMMATION: 600 NI/1'

Courbes caractéristiques



Charges radiales et axiales admissibles

Modèle	Code	Fr (N)	Fa (N)	Co (N)
LGS0S	8721188	1000	1850	3750

Dimensions hors tout

MOTEURS AVEC PUISSANCE JUSQU'À 850

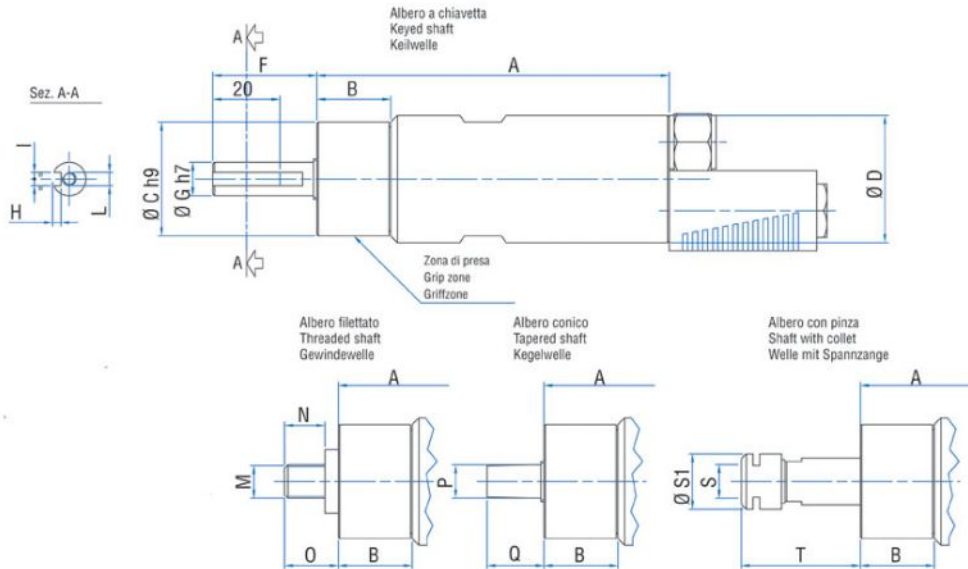
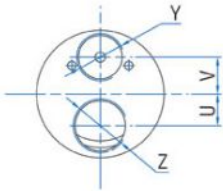
W

SERIE LGS - Non réversibles

WATT: 430 / CONSOMMATION: 600 NI/1'

Fiche technique
LGS0S

Serie LGS Non reversibili
Series Non-reversible
Serie Nicht umsteuerbar



Modèle	Code	A	B	C	D	F	G	H	I	L	M	N	O	P	Q	S
LGS0S	8721188	118,5	26,5	40	42	36	13	3	5	M5	1/2"x20UNF	16	20,5	B12	21	ER16