

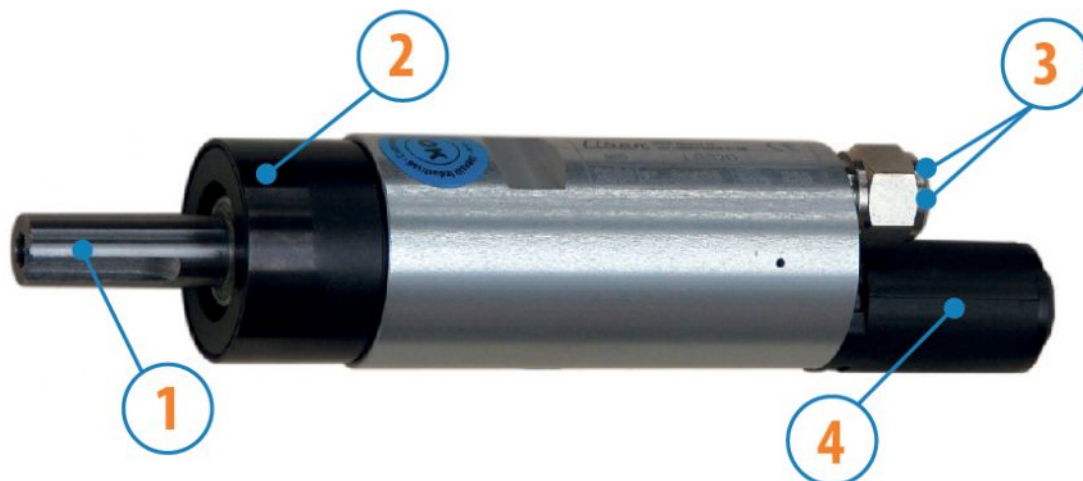
MOTEURS AVEC PUISSANCE JUSQU'À 850 W

SERIE LGS - Réversibles

WATT: 400 / CONSOMMATION: 560 NI/1"

Données relevées avec une pression de 6 bars - Diamètre minimum du tuyau d'alimentation 8 mm

Fiche technique
LGS0R



1. Arbre cylindrique avec rainure de clavette
2. Zone de prise
3. Entrées d'air
4. Echappement d'air

Fiche technique

- Modèle	LGS0R
- Code	8731188
Vitesse tours/min - à vide	4600
Vitesse tours/min -	2500
Puissance max	
Couple Nm - Puissance max	1,5
Couple Nm - Mini de démarrage	2,2

Caractéristiques du formulaire

Condition normale de livraison:

arbre cylindrique et corps comme dans l'image.

Sur demande:

Arbre

-fileté - indication /AF (exclu la rotation à gauche - soumis à vérification pour réversibles)

- conique - indication /AC

- avec pinces - indication /AP

Corps

- avec bride de fixation à losange

- avec arbre de sortie à 90°

MOTEURS AVEC PUISSANCE JUSQU'À 850 W

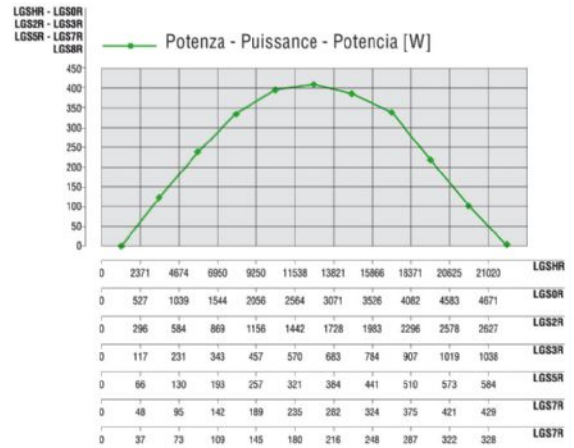
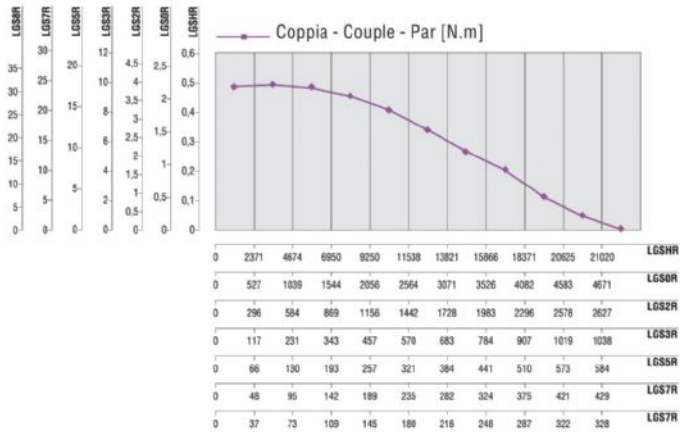
Fiche technique
LGS0R

SERIE LGS - Réversibles

WATT: 400 / CONSOMMATION: 560 NI/1"

Données relevées avec une pression de 6 bars - Diamètre minimum du tuyau d'alimentation 8 mm

Courbes caractéristiques



Charges radiales et axiales admissibles

Modèle	Code	Fr (N)	Fa (N)	Co (N)
LGS0R	8731188	1000	1850	3750

Dimensions hors tout

MOTEURS AVEC PUISSANCE JUSQU'À 850 W

Fiche technique
LGS0R

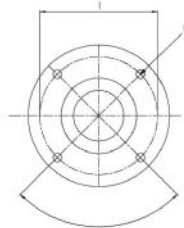
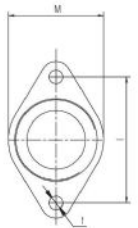
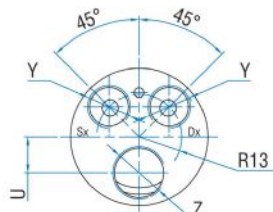
SERIE LGS - Réversibles

WATT: 400 / CONSOMMATION: 560 NI/1"

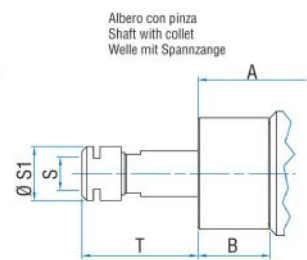
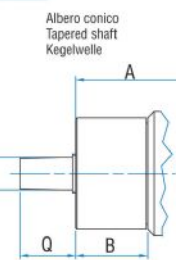
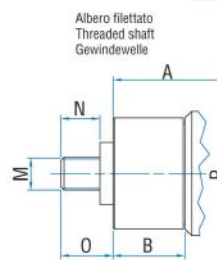
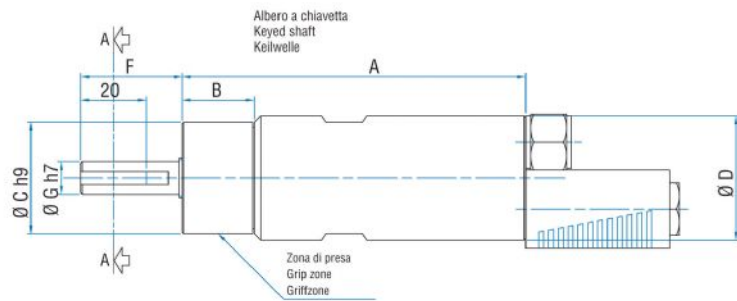
Données relevées avec une pression de 6 bars - Diamètre minimum du tuyau d'alimentation 8 mm

Serie LGS
Series LGS
Serie LGS

Reversibile
Reversible
Umsteuerbar



Flange disponibili per alcuni modelli.
Flanges available for some models.
Flansche erhältlich für einige Modelle.



Modèle	Code	A	B	C	D	F	G	H	I	L	M	N	O	P	Q	S
LGS0R	8731188	118,5	26,5	40	42	36	13	3	5	M5	1/2"x20UNF	16	20,5	B12	21	ER16