

## MOTEURS AVEC PUISSANCE JUSQU'À 850 W

SERIE LFB - Non réversibles

WATT: 190 / CONSOMMATION: 480 NI/1'

Fiche technique  
**LFB1S**



1. Arbre cylindrique avec rainure de clavette
2. Zone de prise
3. Entrée d'air
4. Echappement d'air

### Fiche technique

Rotation gauche - Modèle	LFB1S
Rotation gauche - Code	8721183
Vitesse tours/min - à vide	3500
Vitesse tours/min - Puissance max	1900
Couple Nm - Puissance max	0,9
Couple Nm - Mini de démarrage	1,9

### Caractéristiques du formulaire

Condition normale de livraison:  
arbre cylindrique et corps comme dans l'image.  
Sur demande:  
Arbre  
- fileté - indication /AF (exclu la rotation à gauche - soumis à vérification pour réversibles)  
- conique - indication /AC  
- avec pinces - indication /AP  
Corps  
- avec bride de fixation à losange  
- avec arbre de sortie à 90°

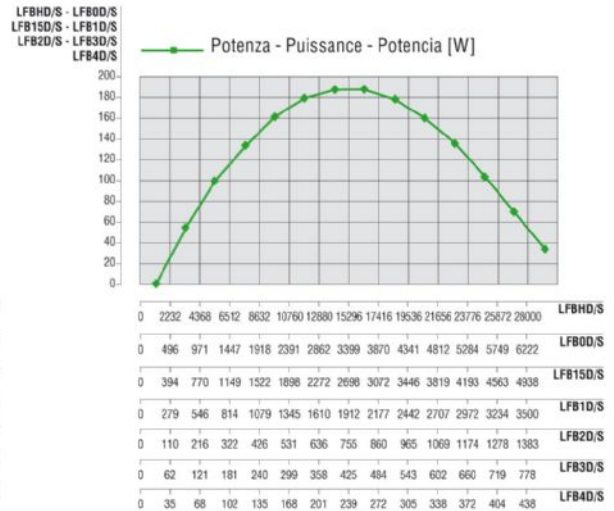
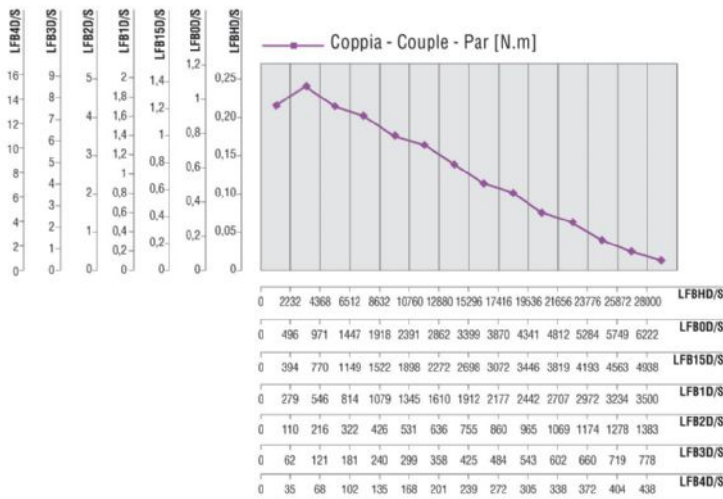
# MOTEURS AVEC PUISSANCE JUSQU'À 850 W

Fiche technique  
**LFB1S**

SERIE LFB - Non réversibles

WATT: 190 / CONSOMMATION: 480 NI/1'

Courbes caractéristiques



## Charges radiales et axiales admissibles

Modèle	Code	Fr (N)	Fa (N)	Co (N)
LFB1S	8721183	1050	550	2350

## Dimensions hors tout

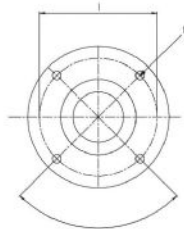
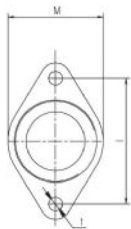
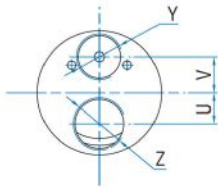
# MOTEURS AVEC PUISSANCE JUSQU'À 850 W

Fiche technique  
**LFB1S**

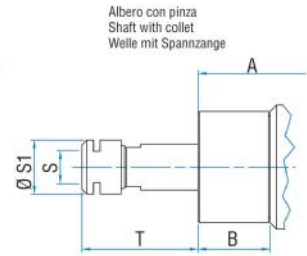
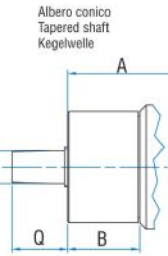
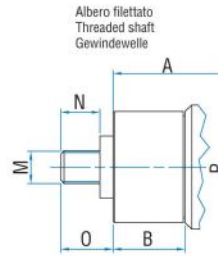
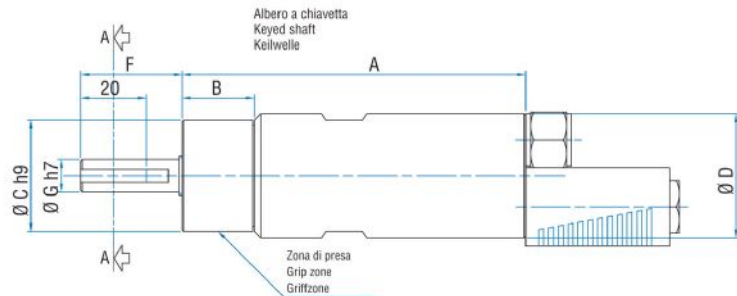
SERIE LFB - Non réversibles

WATT: 190 / CONSOMMATION: 480 NI/1'

Serie LFB Non reversibili  
Series LFB Non-reversible  
Serie LFB Nicht umsteuerbar



Flange disponibili per alcuni modelli.  
Flanges available for some models.  
Flansche erhältlich für einige Modelle.



Modèle	Code	A	B	C	D	F	G	H	I	L	M	N	O	P	Q	S	S1
LFB1S	8721183	105	22	34	38	31	10	2,5	4	M4	3/8"x24UNF	12	16	B10	17	ER16	22