

MOTEURS D'UNE PUISSANCE DE PLUS DE 1000 W

SERIE LKW - Non réversibles

WATT: 1340 / CONSOMMATION: 1400 NI/1'

Fiche technique
LKW40S



1. Arbre cylindrique avec rainure de clavette
2. Graisseur
3. Entrée d'air
4. Echappement d'air

Fiche technique

Rotation gauche - Modèle	LKW40S
Rotation gauche - Code	8721240
Vitesse tours/min - à vide	3500
Vitesse tours/min - Puissance max	1700
Couple Nm - Puissance max	7,5
Couple Nm - Mini de démarrage	8,9

Caractéristiques du formulaire

Condition normale de livraison:
arbre cylindrique et corps comme dans l'image.

Sur demande:

Arbre

-fileté - indication /AF (exclu la rotation à gauche - soumis à vérification pour réversibles)

- conique - indication /AC

- avec pinces - indication /AP

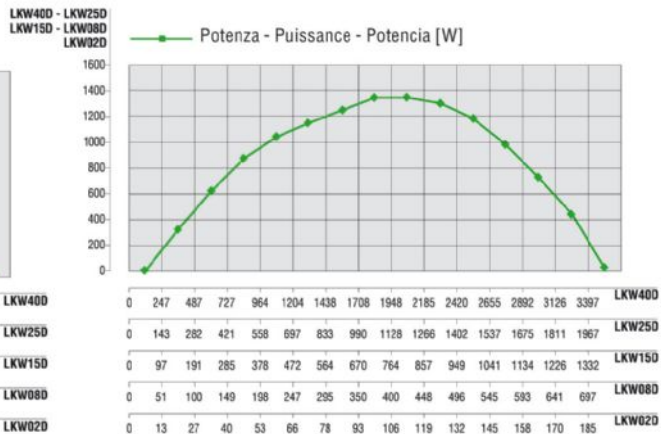
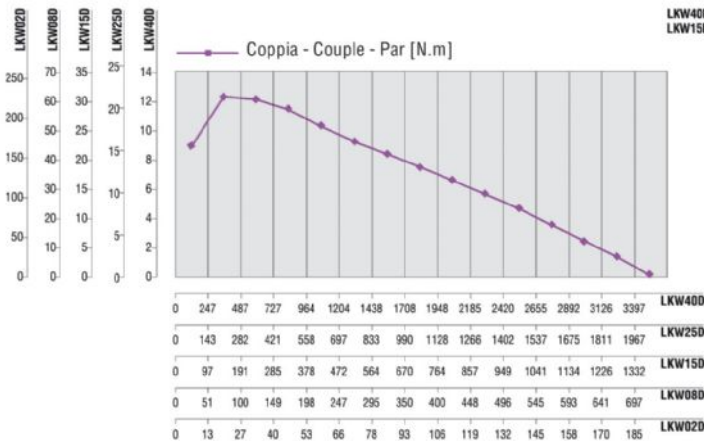
MOTEURS D'UNE PUISSANCE DE PLUS DE 1000 W

Fiche technique
LKW40S

SERIE LKW - Non réversibles

WATT: 1340 / CONSOMMATION: 1400 NI/1'

Courbes caractéristiques



Charges radiales et axiales admissibles

Modèle	Code	Fr (N)	Fa (N)	Co (N)
LKW40S	8721240	2850	3900	7800

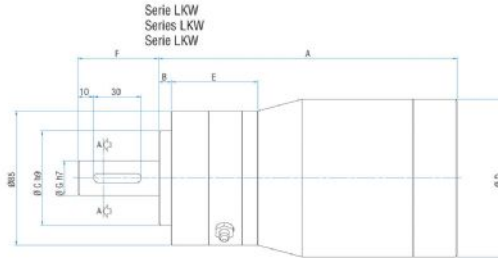
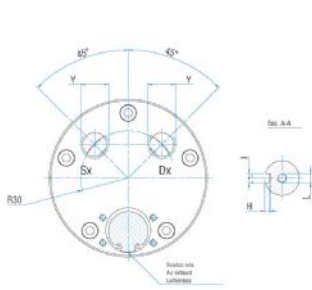
Dimensions hors tout

MOTEURS D'UNE PUISSANCE DE PLUS DE 1000 W

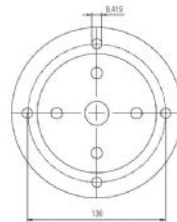
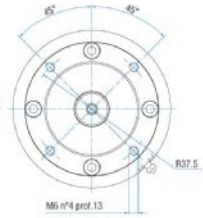
SERIE LKW - Non réversibles

WATT: 1340 / CONSOMMATION: 1400 NI/1'

Fiche technique
LKW40S



Fori per fissaggio conformi a motori elettrici
Tipo B14 grandezza 63 UNEL
Fixing holes in conformity with electric motors
Type B14 size 63 UNEL
Löcher zur Befestigung mit Elektromotoren
Type B14 gröse 63 UNEL einzuhalten



Flange disponibili per alcuni modelli.
Flanges available for some models.
Flansche erhältlich für einige Modelle.

Modèle	Code	A	B	C	D	E	F	G	H	I	J	K	L	Y	Z
LKW40S	8721240	189,2	8	60	100	54,8	51,2	22	3,5	6	/	/	M6	3/8"	/