

MOTORES CON POTENCIA DE HASTA 850 W

SÉRIE T - Reversibles

WATT: 740 / CONSUMO: 1100 NI/1'

Datos medidos a la presión de 6 bar - Diámetro interior mínimo del tubo de alimentación 12 mm

Ficha de datos
THR



1. Eje cilíndrico de chaveta
2. Zona de toma
3. Ingresos de aire
4. Descarga de aire

Ficha técnica

- Modelo	THR
- Código	8731201
Velocidad r.p.m. - en vacío	13000
Velocidad r.p.m. - Potencia max	6700
Par Nm - Potencia max	1
Par Nm - Mínimo de arranque	1,6

Características del formulario

Condición normal de suministro:
eje cilíndrico y cuerpo como en la foto.

Sobre pedido:

Eje

- roscado - indicación /AF (excluido el de rotación izquierda - para los reversibles, sujeto a verificación)

- cónico - indicación /AC

- con pinza - indicación /AP

MOTORES CON POTENCIA DE HASTA 850 W

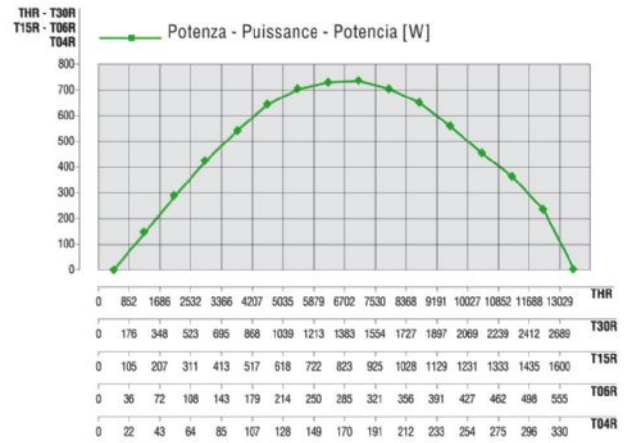
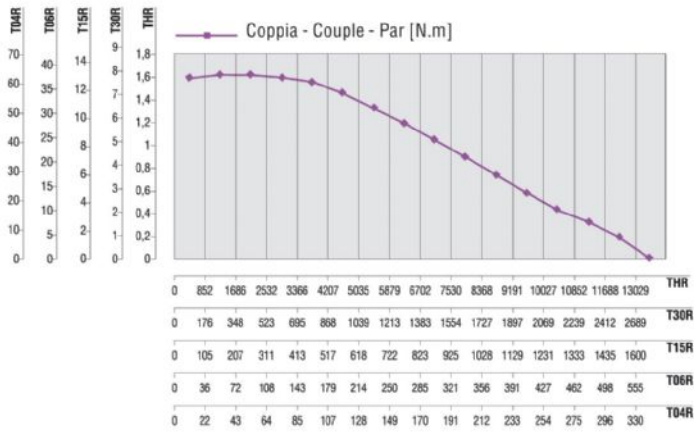
SÉRIE T - Reversibles

WATT: 740 / CONSUMO: 1100 NI/1'

Datos medidos a la presión de 6 bar - Diámetro interior mínimo del tubo de alimentación 12 mm

Curvas características

Ficha de datos
THR



Cargas radiales y axiales admisibles

Modelo	Código	Fr (N)	Fa (N)	Co (N)
THR	8731201	1300	2350	4750

Dimensiones totales

MOTORES CON POTENCIA DE HASTA 850 W

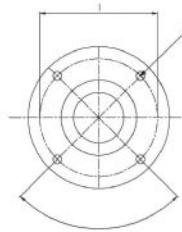
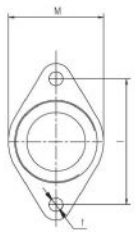
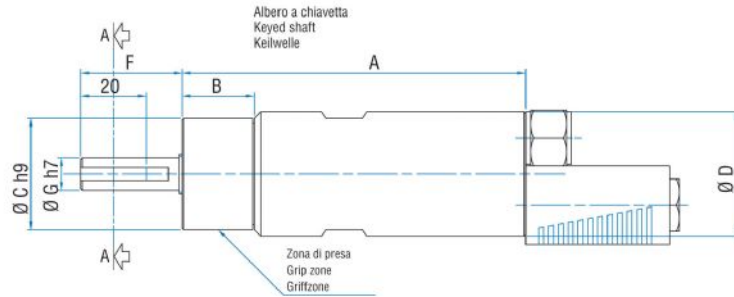
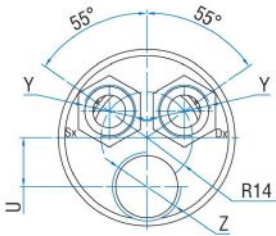
SÉRIE T - Reversibles

WATT: 740 / CONSUMO: 1100 NI/1'

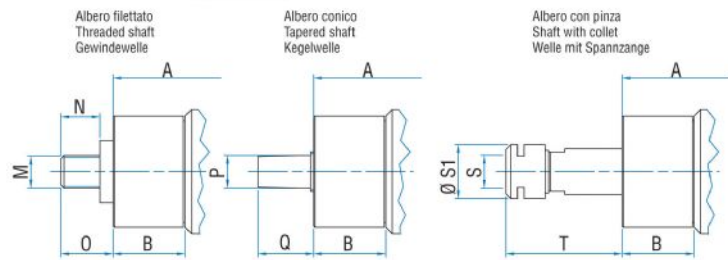
Datos medidos a la presión de 6 bar - Diámetro interior mínimo del tubo de alimentación 12 mm

Ficha de datos
THR

Serie T Reversible
Series T Reversible
Serie T Umsteuerbar



Flange disponibili per alcuni modelli.
Flanges available for some models.
Flansche erhältlich für einige Modelle.



Modelo	Código	A	B	C	D	F	G	H	I	L	M	N	O	P	Q
THR	8731201	199,5	31,5	48	54	31,5	14	/	/	M6	1/2"x20UNF	15,5	21	B12	26,5