

MOTORES CON POTENCIA DE HASTA 850 W

SÉRIE T - Reversibles

WATT: 740 / CONSUMO: 1100 NI/1'

Datos medidos a la presión de 6 bar - Diámetro interior mínimo del tubo de alimentación 12 mm

Ficha de datos
T30R



1. Eje cilíndrico de chaveta
2. Zona de toma
3. Ingresos de aire
4. Descarga de aire

Ficha técnica

- Modelo	T30R
- Código	8731202
Velocidad r.p.m. - en vacío	2600
Velocidad r.p.m. - Potencia max	1350
Par Nm - Potencia max	5
Par Nm - Mínimo de arranque	7,7

Características del formulario

Condición normal de suministro:
eje cilíndrico y cuerpo como en la foto.

Sobre pedido:

Eje

- roscado - indicación/AF (excluido el de rotación izquierda - para los reversibles, sujeto a verificación)

- cónico - indicación /AC

- con pinza - indicación/AP

MOTORES CON POTENCIA DE HASTA 850 W

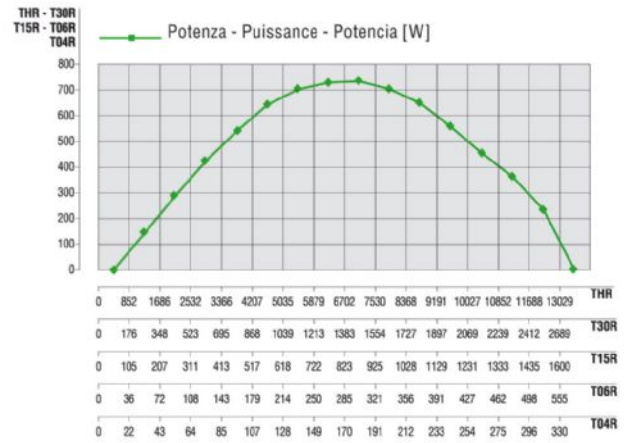
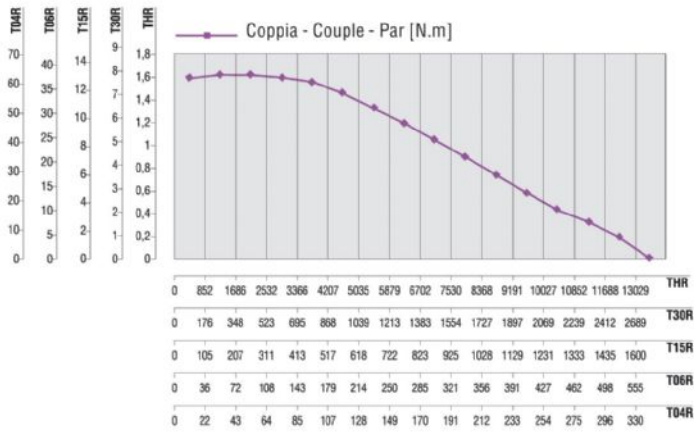
SÉRIE T - Reversibles

WATT: 740 / CONSUMO: 1100 NI/1'

Datos medidos a la presión de 6 bar - Diámetro interior mínimo del tubo de alimentación 12 mm

Curvas características

Ficha de datos
T30R



Cargas radiales y axiales admisibles

Modelo	Código	Fr (N)	Fa (N)	Co (N)
T30R	8731202	2050	2350	4750

Dimensiones totales

MOTORES CON POTENCIA DE HASTA 850 W

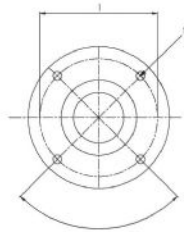
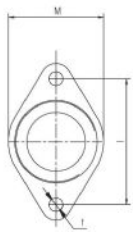
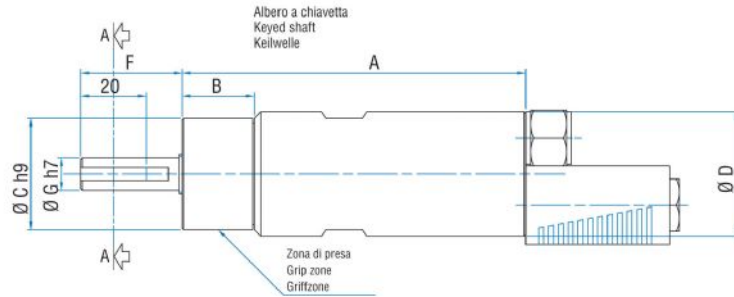
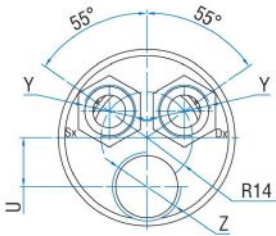
SÉRIE T - Reversibles

WATT: 740 / CONSUMO: 1100 NI/1'

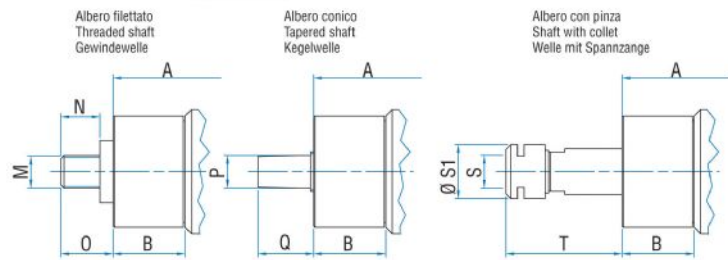
Datos medidos a la presión de 6 bar - Diámetro interior mínimo del tubo de alimentación 12 mm

Ficha de datos
T30R

Serie T Reversible
Series T Reversible
Serie T Umsteuerbar



Flange disponibili per alcuni modelli.
Flanges available for some models.
Flansche erhältlich für einige Modelle.



Modelo	Código	A	B	C	D	F	G	H	I	L	M	N	O	P	Q
T30R	8731202	199,5	31,5	48	54	31,5	14	3	5	M6	1/2"x20UNF	16,5	21,5	B12	26