

MOTORES CON POTENCIA DE HASTA 850 W

SÉRIE T - No reversibles

WATT: 820 / CONSUMO: 1300 NI/1'

Ficha de datos

T06D



1. Eje cilíndrico de chaveta
2. Zona de toma
3. Ingreso de aire
4. Descarga de aire

Ficha técnica

Rotación a derechas - Modelo	T06D
Rotación a derechas - Código	8711205
Velocidad r.p.m. - en vacío	520
Velocidad r.p.m. - Potencia max	270
Par Nm - Potencia max	29
Par Nm - Mínimo de arranque	61

Características del formulario

Condición normal de suministro: eje cilíndrico y cuerpo como en la foto.

Sobre pedido:

Eje

- roscado - indicación/AF (excluido el de rotación izquierda - para los reversibles, sujeto a verificación)

- cónico - indicación /AC

- con pinza - indicación/AP

Cuerpo

- con brida de sujeción en forma de rombo

- con eje de salida a 90°

MOTORES CON POTENCIA DE HASTA 850 W

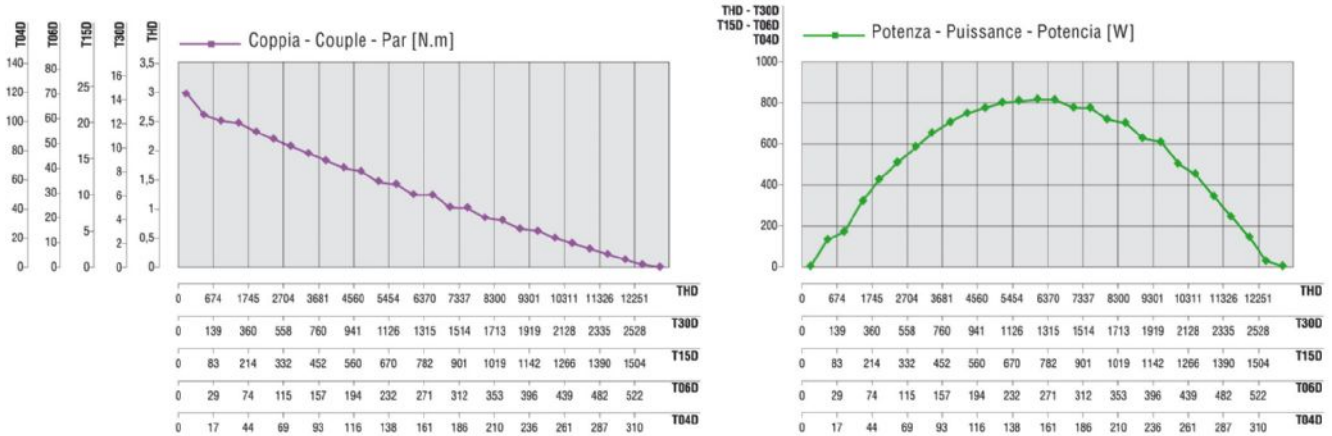
SÉRIE T - No reversibles

WATT: 820 / CONSUMO: 1300 NI/1'

Curvas características

Ficha de datos

T06D



Cargas radiales y axiales admisibles

Modelo	Código	Fr (N)	Fa (N)	Co (N)
T06D	8711205	2050	2350	4750

Dimensiones totales

MOTORES CON POTENCIA DE HASTA 850 W

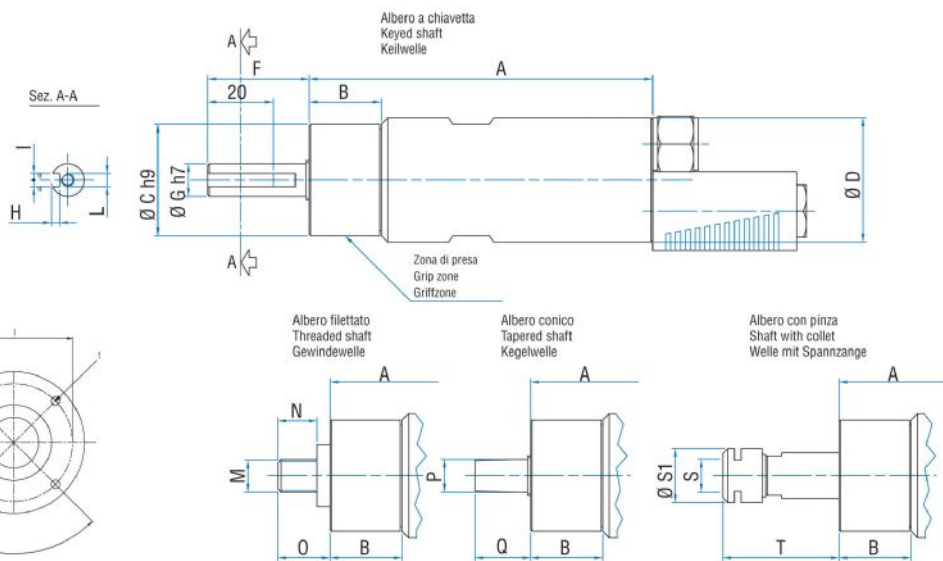
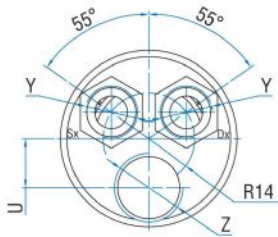
SÉRIE T - No reversibles

WATT: 820 / CONSUMO: 1300 NI/1'

Ficha de datos

T06D

Serie T Non reversibili
Series T Non-reversible
Serie T Nicht umsteuerbar



Flange disponibili per alcuni modelli.
Flanges available for some models.
Flansche erhältlich für einige Modelle.

Modelo	Código	A	B	C	D	F	G	H	I	L	M	N	O	P	Q
T06D	8711205	199,5	31,5	48	54	31,5	14	3	5	M6	1/2"x20UNF	16,5	21,5	B12	26