

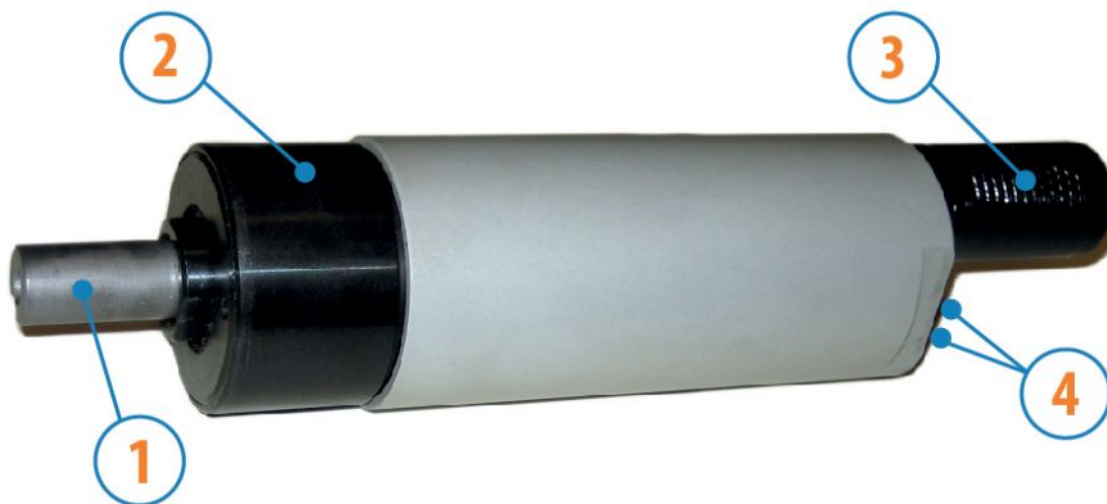
MOTORES CON POTENCIA DE HASTA 850 W

SÉRIE SP - Reversibles

WATT: 610 / CONSUMO: 890 NI/1"

Ficha de datos

SP8R



1. Eje cilíndrico de chaveta
2. Zona de toma
3. Descarga de aire
4. Ingresos de aire

Ficha técnica

- Modelo	SP8R
- Código	8731254
Velocidad r.p.m. - en vacío	600
Velocidad r.p.m. - Potencia max	295
Par Nm - Potencia max	19,8
Par Nm - Mínimo de arranque	36,0

Características del formulario

Condición normal de suministro:
eje cilíndrico y cuerpo como en la foto.

Sobre pedido:

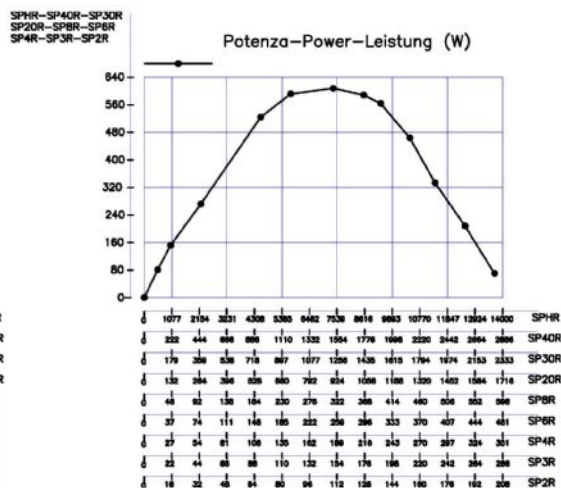
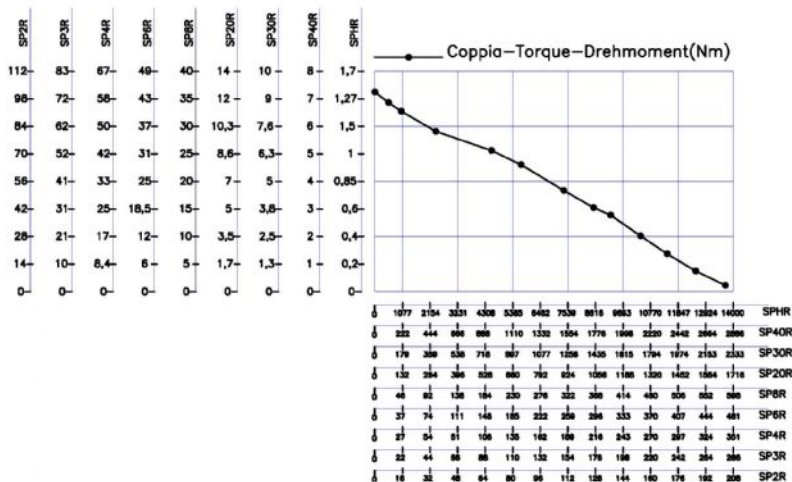
Eje

- roscado - indicación /AF (excluido el de rotación izquierda - para los reversibles, sujeto a verificación)

- cónico - indicación /AC

- con pinza - indicación /AP

Curvas características



MOTORES CON POTENCIA DE HASTA 850 W

SÉRIE SP - Reversibles

WATT: 610 / CONSUMO: 890 NI/1"

Ficha de datos

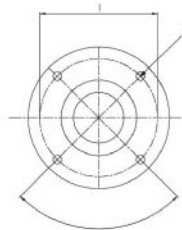
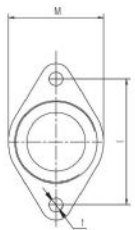
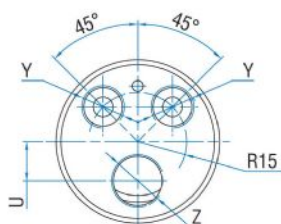
SP8R

Cargas radiales y axiales admisibles

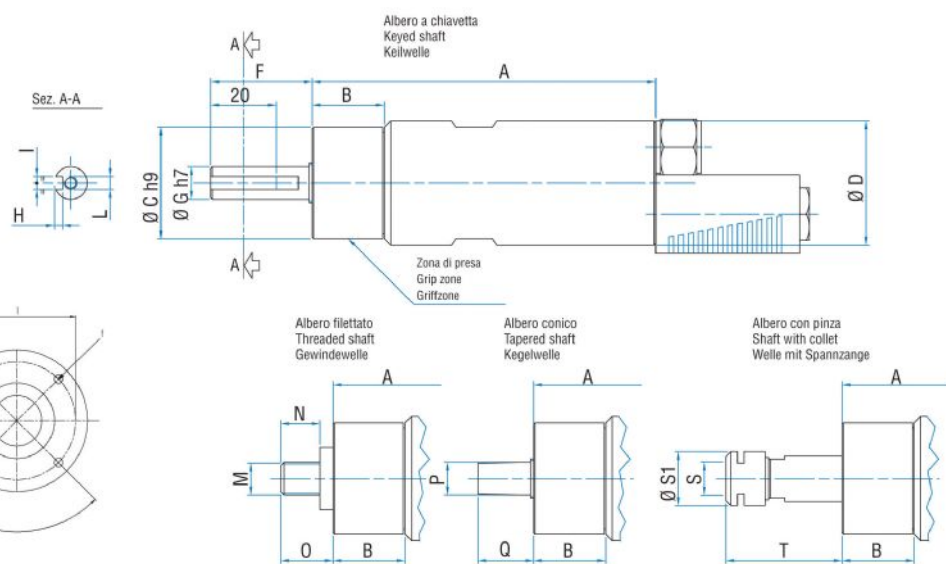
Modelo	Código	Fr (N)	Fa (N)	Co (N)
SP8R	8731254	2050	2350	4750

Dimensiones totales

Serie SP Reversibile
Series SP Reversible
Serie SP Umsteuerbar



Flange disponibili per alcuni modelli.
Flanges available for some models.
Flansche erhältlich für einige Modelle.



Modelo	Código	A	B	C	D	F	G	H	I	L	M	N	O	P	Q	S	S
SP8R	8731254	174	59	48	50	31,5	14	3	5	M6	1/2"x20UNF	16	20,5	B12	26	ER16	2