

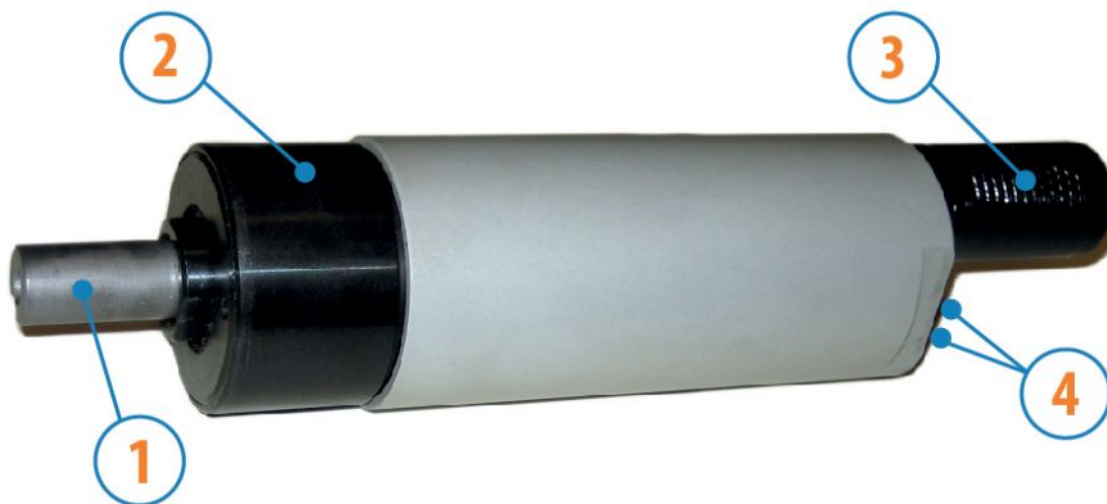
MOTORES CON POTENCIA DE HASTA 850 W

SÉRIE SP - Reversibles

WATT: 610 / CONSUMO: 890 NI/1"

Ficha de datos

SP4R



1. Eje cilíndrico de chaveta
2. Zona de toma
3. Descarga de aire
4. Ingresos de aire

Ficha técnica

- Modelo	SP4R
- Código	8731256
Velocidad r.p.m. - en vacío	350
Velocidad r.p.m. - Potencia max	175
Par Nm - Potencia max	33,3
Par Nm - Mínimo de arranque	60,0

Características del formulario

Condición normal de suministro:
eje cilíndrico y cuerpo como en la foto.

Sobre pedido:

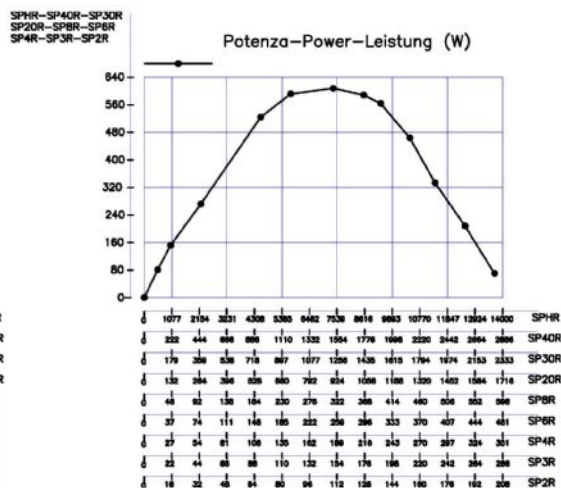
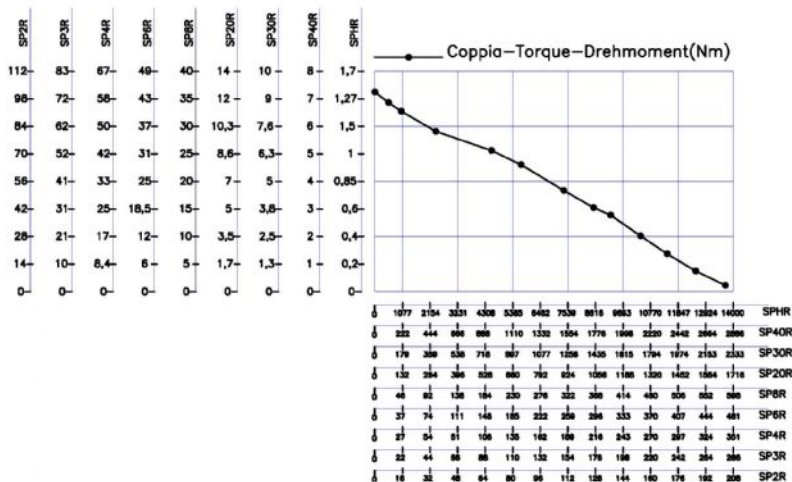
Eje

- roscado - indicación /AF (excluido el de rotación izquierda - para los reversibles, sujeto a verificación)

- cónico - indicación /AC

- con pinza - indicación /AP

Curvas características



MOTORES CON POTENCIA DE HASTA 850 W

SÉRIE SP - Reversibles

WATT: 610 / CONSUMO: 890 NI/1"

Ficha de datos

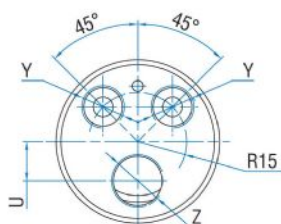
SP4R

Cargas radiales y axiales admisibles

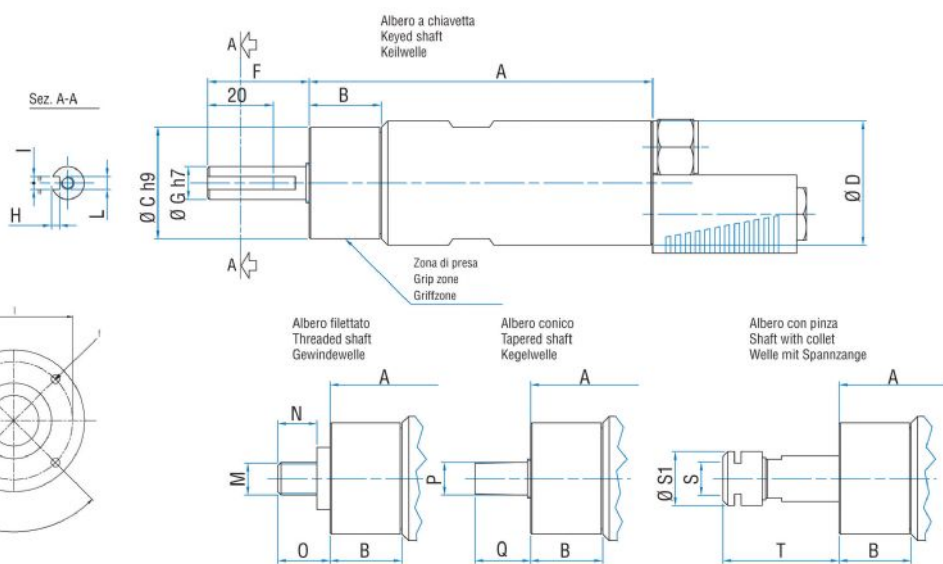
Modelo	Código	Fr (N)	Fa (N)	Co (N)
SP4R	8731256	2050	2350	4750

Dimensiones totales

Serie SP Reversibile
Series SP Reversible
Serie SP Umsteuerbar



Flange disponibili per alcuni modelli.
Flanges available for some models.
Flansche erhältlich für einige Modelle.



Modelo	Código	A	B	C	D	F	G	H	I	L	M	N	O	P	Q	S	S
SP4R	8731256	174	59	48	50	31,5	14	3	5	M6	1/2"x20UNF	16	20,5	B12	26	ER16	2