

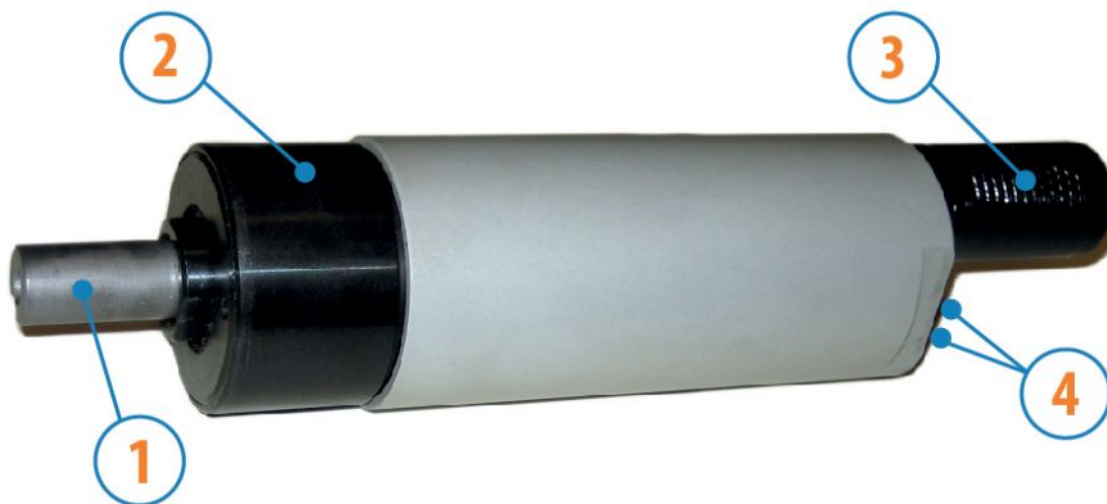
MOTORES CON POTENCIA DE HASTA 850 W

SÉRIE SP - Reversibles

WATT: 610 / CONSUMO: 890 NI/1"

Ficha de datos

SP30R



1. Eje cilíndrico de chaveta
2. Zona de toma
3. Descarga de aire
4. Ingresos de aire

Ficha técnica

- Modelo	SP30R
- Código	8731252
Velocidad r.p.m. - en vacío	2300
Velocidad r.p.m. - Potencia max	1150
Par Nm - Potencia max	5,1
Par Nm - Mínimo de arranque	9,2

Características del formulario

Condición normal de suministro:
eje cilíndrico y cuerpo como en la foto.

Sobre pedido:

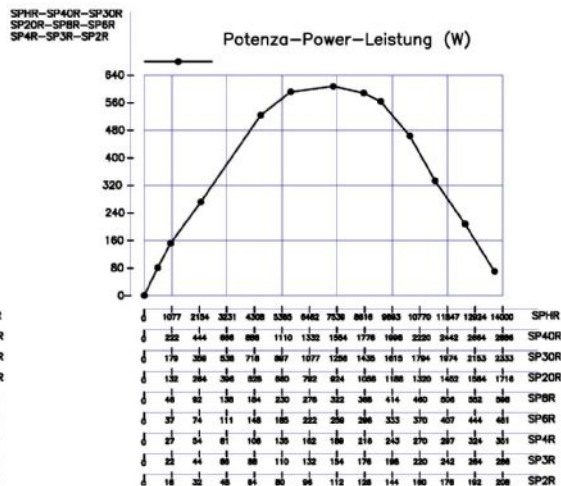
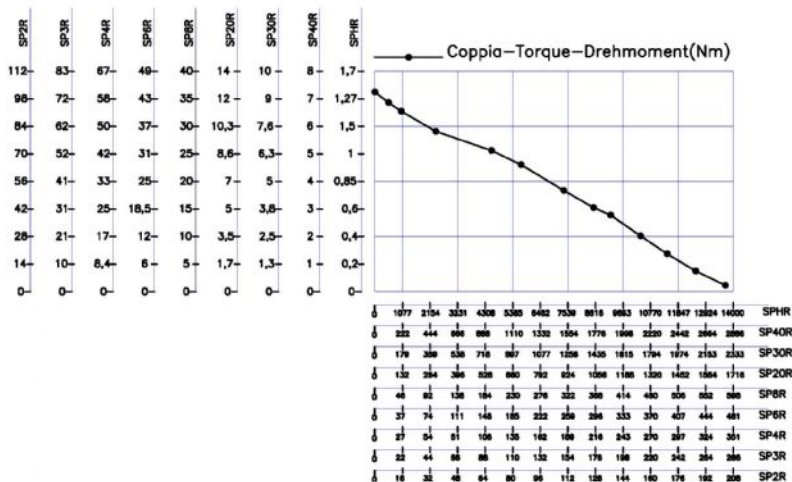
Eje

- roscado - indicación /AF (excluido el de rotación izquierda - para los reversibles, sujeto a verificación)

- cónico - indicación /AC

- con pinza - indicación /AP

Curvas características



MOTORES CON POTENCIA DE HASTA 850 W

SÉRIE SP - Reversibles

WATT: 610 / CONSUMO: 890 NI/1"

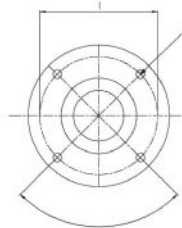
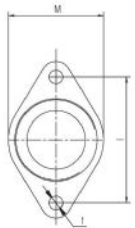
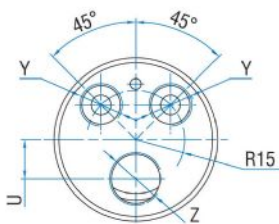
Ficha de datos
SP30R

Cargas radiales y axiales admisibles

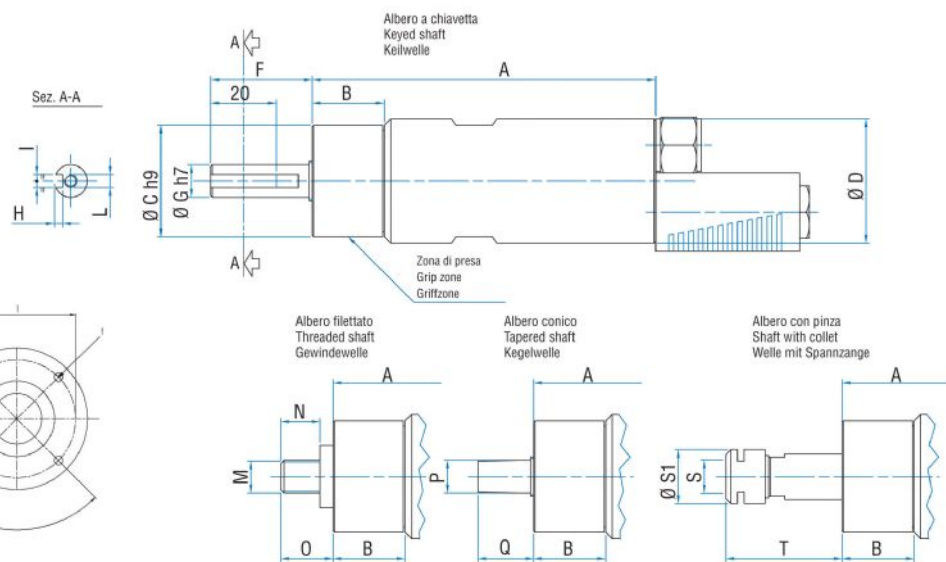
Modelo	Código	Fr (N)	Fa (N)	Co (N)
SP30R	8731252	2050	2350	4750

Dimensiones totales

Serie SP Reversibile
Series SP Reversible
Serie SP Umsteuerbar



Flange disponibili per alcuni modelli.
Flanges available for some models.
Flansche erhältlich für einige Modelle.



Modelo	Código	A	B	C	D	F	G	H	I	L	M	N	O	P	Q	S	S
SP30R	8731252	146	31	48	50	31,5	14	3	5	M6	1/2"x20UNF	16	20,5	B12	26	ER16	2