

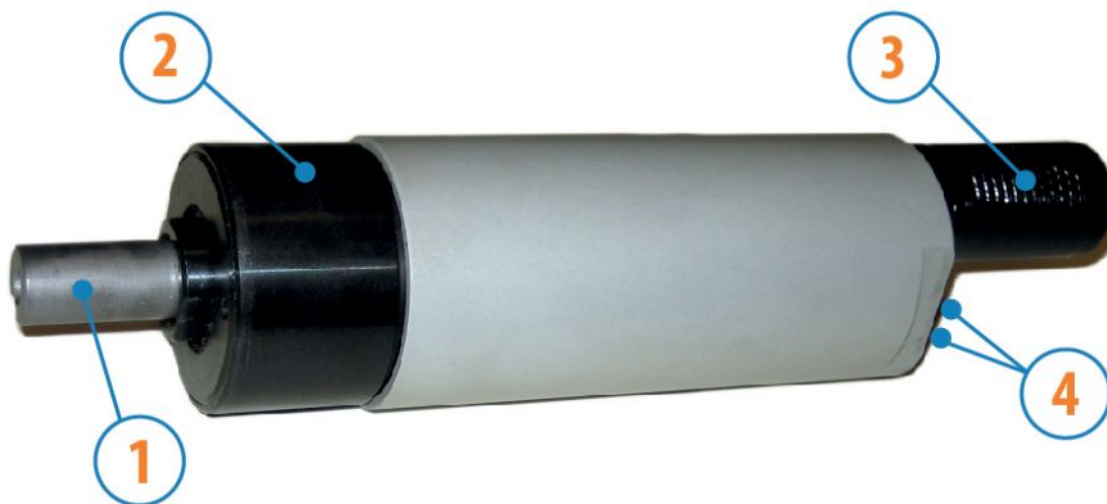
MOTORES CON POTENCIA DE HASTA 850 W

SÉRIE SP - Reversibles

WATT: 610 / CONSUMO: 890 NI/1"

Ficha de datos

SP20R



1. Eje cilíndrico de chaveta
2. Zona de toma
3. Descarga de aire
4. Ingresos de aire

Ficha técnica

- Modelo	SP20R
- Código	8731253
Velocidad r.p.m. - en vacío	1700
Velocidad r.p.m. - Potencia max	800
Par Nm - Potencia max	6,9
Par Nm - Mínimo de arranque	12,5

Características del formulario

Condición normal de suministro:
eje cilíndrico y cuerpo como en la foto.

Sobre pedido:

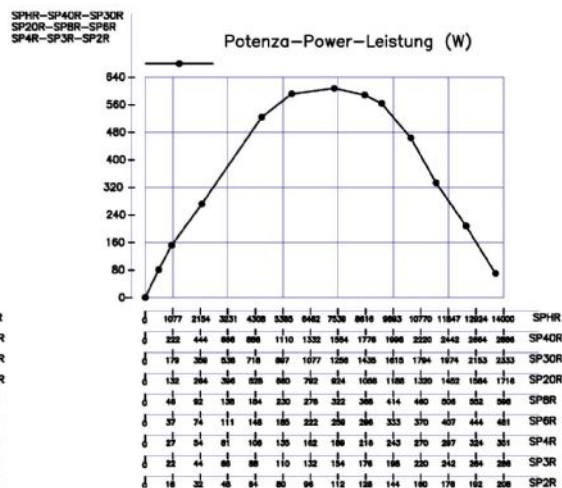
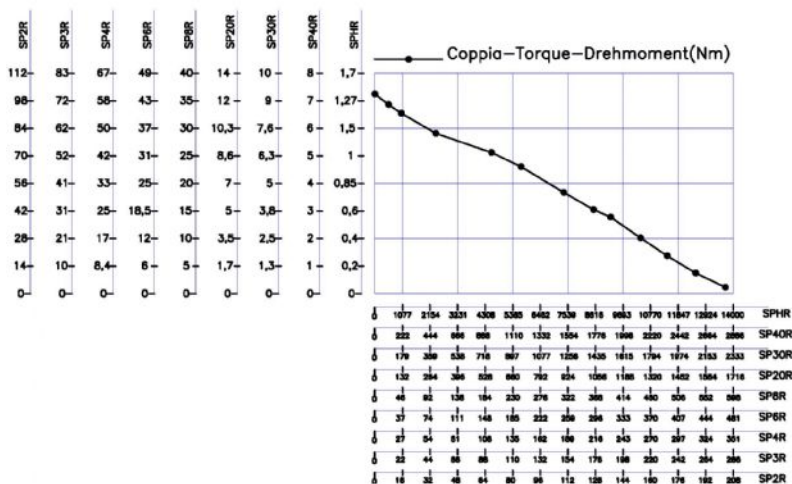
Eje

- roscado - indicación /AF (excluido el de rotación izquierda - para los reversibles, sujeto a verificación)

- cónico - indicación /AC

- con pinza - indicación /AP

Curvas características



MOTORES CON POTENCIA DE HASTA 850 W

SÉRIE SP - Reversibles

WATT: 610 / CONSUMO: 890 NI/1"

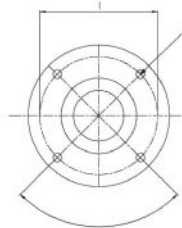
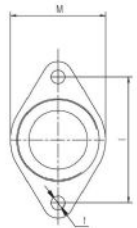
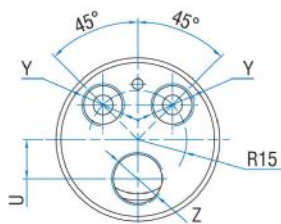
Ficha de datos
SP20R

Cargas radiales y axiales admisibles

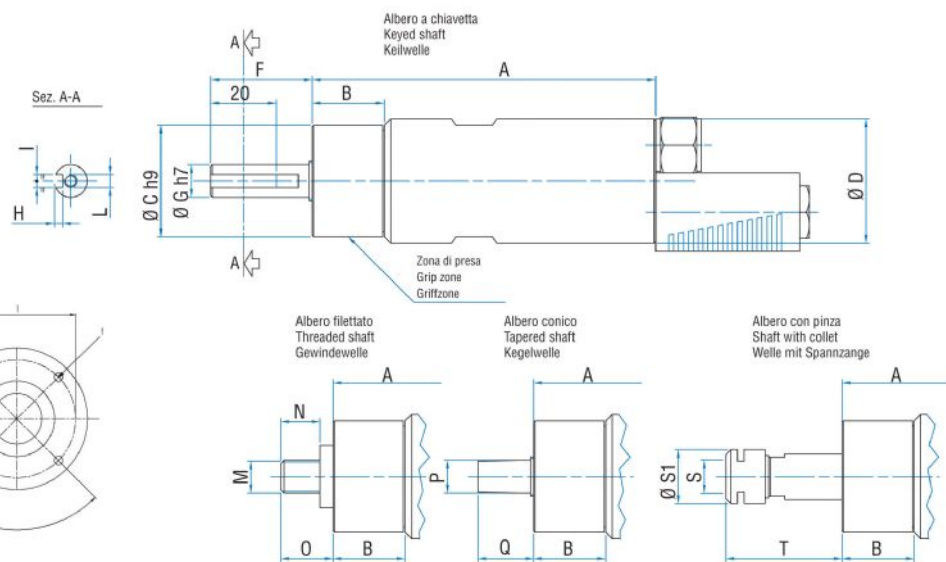
Modelo	Código	Fr (N)	Fa (N)	Co (N)
SP20R	8731253	2050	2350	4750

Dimensiones totales

Serie SP Reversibile
Series SP Reversible
Serie SP Umsteuerbar



Flange disponibili per alcuni modelli.
Flanges available for some models.
Flansche erhältlich für einige Modelle.



Modelo	Código	A	B	C	D	F	G	H	I	L	M	N	O	P	Q	S	S
SP20R	8731253	146	31	48	50	31,5	14	3	5	M6	1/2"x20UNF	16	20,5	B12	26	ER16	2