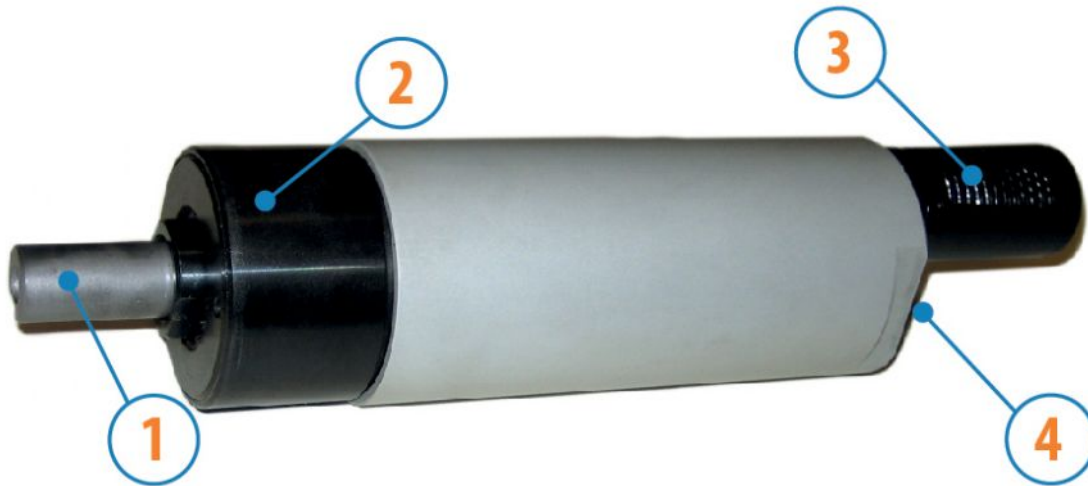


MOTORES CON POTENCIA DE HASTA 850 W

SÉRIE SP - No reversibles

WATT: 800 / CONSUMO: 1000 NI/1"

Ficha de datos
SP20D



1. Eje cilíndrico de chaveta
2. Zona de toma
3. Ingreso de aire
4. Descarga de aire

Ficha técnica

| | |
|---------------------------------|---------|
| Rotación a derechas - Modelo | SP20D |
| Rotación a derechas - Código | 8711253 |
| Velocidad r.p.m. - en vacío | 2100 |
| Velocidad r.p.m. - Potencia max | 1015 |
| Par Nm - Potencia max | 7,3 |
| Par Nm - Mínimo de arranque | 15,0 |

Características del formulario

Condición normal de suministro: eje cilíndrico y cuerpo como en la foto.

Sobre pedido:

Eje

- roscado - indicación/AF (excluido el de rotación izquierda - para los reversibles, sujeto a verificación)

- cónico - indicación /AC

- con pinza - indicación/AP

Cuerpo

- con brida de sujeción en forma de rombo

- con eje de salida a 90°

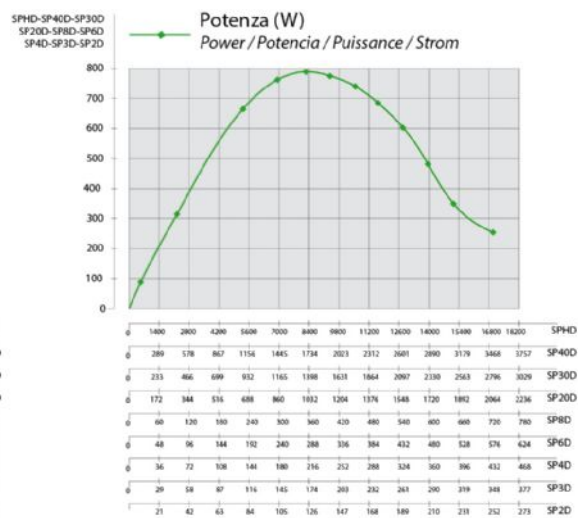
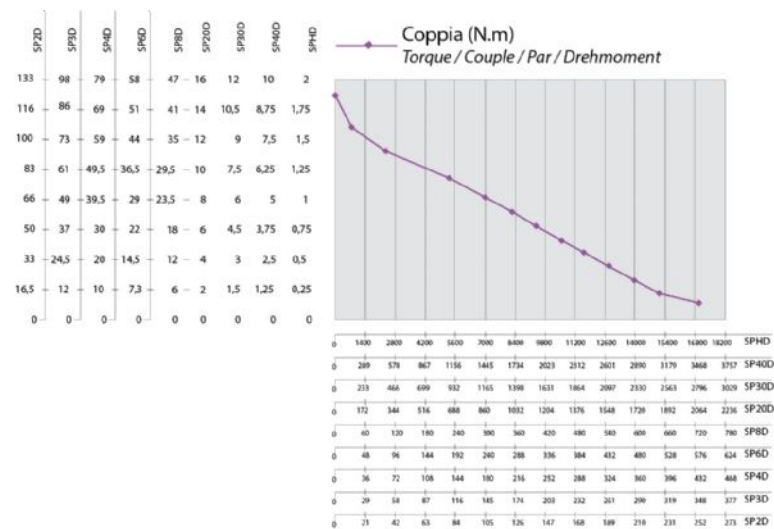
MOTORES CON POTENCIA DE HASTA 850 W

SÉRIE SP - No reversibles

WATT: 800 / CONSUMO: 1000 NI/1"

Curvas características

Ficha de datos
SP20D



Cargas radiales y axiales admisibles

| Modelo | Código | Fr (N) | Fa (N) | Co (N) |
|--------|---------|--------|--------|--------|
| SP20D | 8711253 | 2050 | 2350 | 4750 |

Dimensiones totales

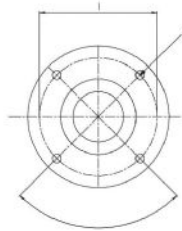
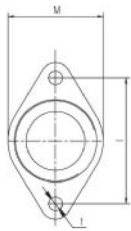
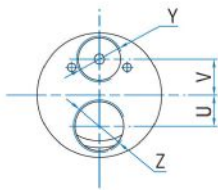
MOTORES CON POTENCIA DE HASTA 850 W

SÉRIE SP - No reversibles

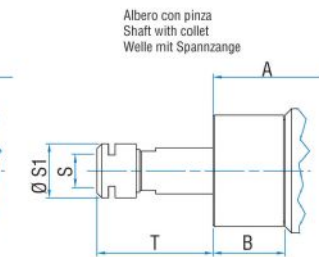
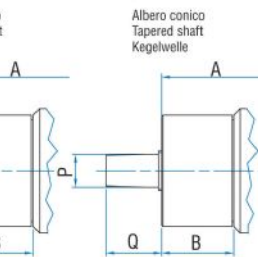
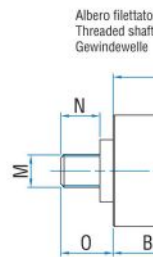
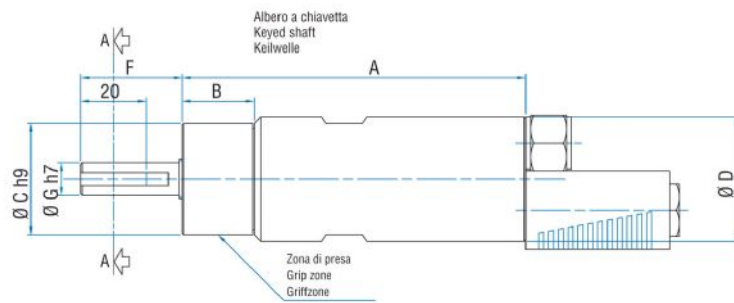
WATT: 800 / CONSUMO: 1000 NI/1"

Ficha de datos
SP20D

Serie SP Non reversibili
Series SP Non-reversible
Serie SP Nicht umsteuerbar



Flange disponibili per alcuni modelli.
Flanges available for some models.
Flansche erhältlich für einige Modelle.



| Modelo | Código | A | B | C | D | F | G | H | I | L | M | N | O | P | Q | S | S |
|--------|---------|-----|----|----|----|------|----|---|---|----|------------|----|------|-----|----|------|---|
| SP20D | 8711253 | 146 | 31 | 48 | 50 | 31,5 | 14 | 3 | 5 | M6 | 1/2"x20UNF | 16 | 20,5 | B12 | 26 | ER16 | 2 |