

MOTORES CON POTENCIA DE HASTA 850 W

SÉRIE SLGS - Reversibles

WATT: 410 / CONSUMO: 720 NI/1'

Datos medidos a la presión de 6 bar - Diámetro interior mínimo del tubo de alimentación 10 mm

Ficha de datos
SLGSHR



1. Eje cilíndrico de chaveta
2. Zona de toma
3. Ingresos de aire
4. Descarga de aire

Ficha técnica

- Modelo	SLGSHR
- Código	8731194
Velocidad r.p.m. - en vacío	15600
Velocidad r.p.m. - Potencia max	7900
Par Nm - Potencia max	0,5
Par Nm - Mínimo de arranque	0,7

Características del formulario

Condición normal de suministro:
eje cilíndrico y cuerpo como en la foto.
Sobre pedido:
Eje
- roscado - indicación /AF (excluido el de rotación izquierda - para los reversibles, sujeto a verificación)
- cónico - indicación /AC
- con pinza - indicación /AP
Cuerpo
- con brida de sujeción en forma de rombo
- con eje de salida a 90°

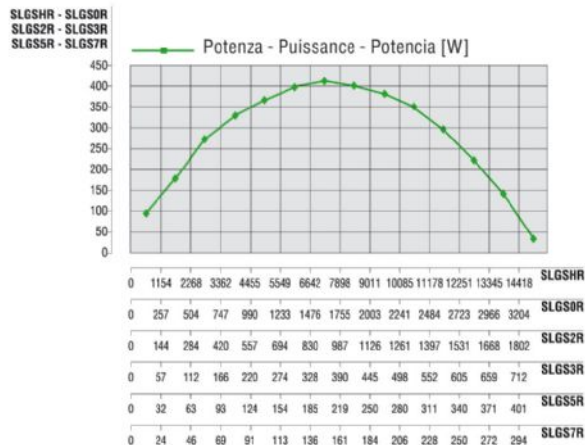
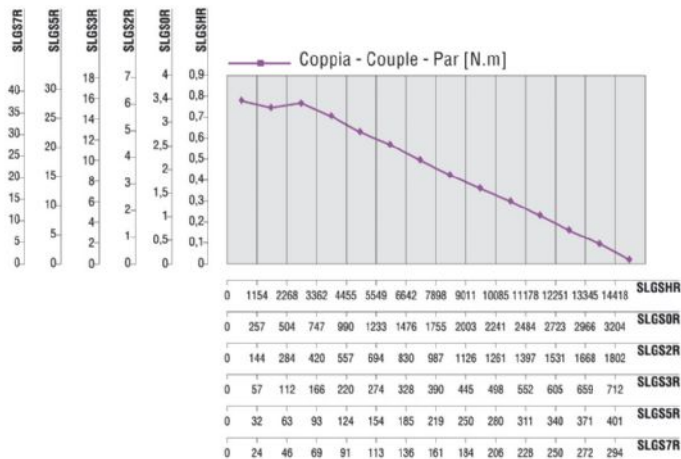
MOTORES CON POTENCIA DE HASTA 850 W

SÉRIE SLGS - Reversibles

WATT: 410 / CONSUMO: 720 NI/1'

Datos medidos a la presión de 6 bar - Diámetro interior mínimo del tubo de alimentación 10 mm

Curvas características



Cargas radiales y axiales admisibles

Modelo	Código	Fr (N)	Fa (N)	Co (N)
SLGSHR	8731194	1250	1850	3750

Dimensiones totales

Ficha de datos
SLGSHR

MOTORES CON POTENCIA DE HASTA 850 W

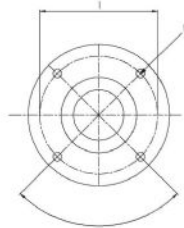
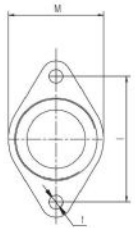
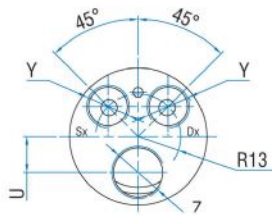
SÉRIE SLGS - Reversibles

WATT: 410 / CONSUMO: 720 NI/1'

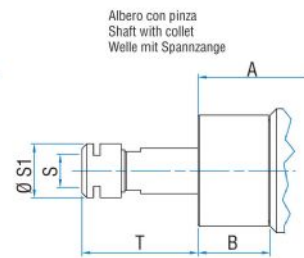
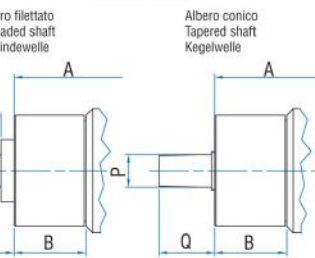
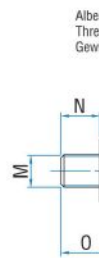
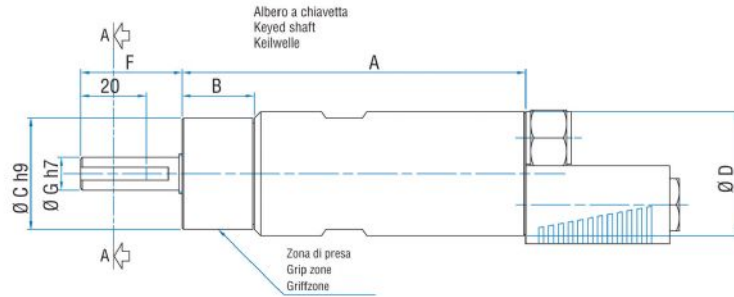
Datos medidos a la presión de 6 bar - Diámetro interior mínimo del tubo de alimentación 10 mm

Ficha de datos
SLGSHR

Serie SLGS Reversibile
Series SLGS Reversible
Serie SLGS Umsteuerbar



Flange disponibili per alcuni modelli.
Flanges available for some models.
Flansche erhältlich für einige Modelle.



Modelo	Código	A	B	C	D	F	G	H	I	L	M	N	O	P	Q	S
SLGSHR	8731194	143,5	26,5	40	42	36	13	/	/	M5	1/2"x20UNF	16	20,5	B12	21	ER16