

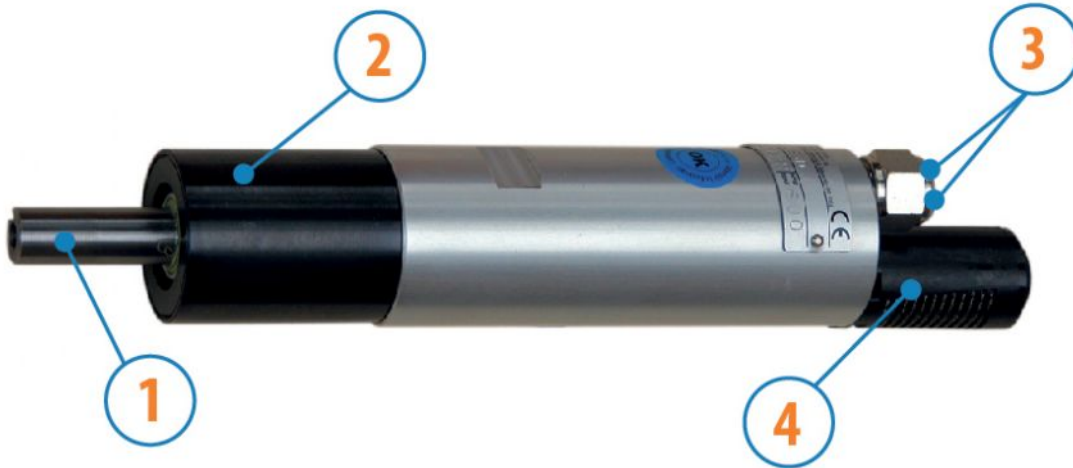
## MOTORES CON POTENCIA DE HASTA 850 W

SÉRIE SLGS - Reversibles

WATT: 410 / CONSUMO: 720 NI/1'

Datos medidos a la presión de 6 bar - Diámetro interior mínimo del tubo de alimentación 10 mm

Ficha de datos  
**SLGS5R**



1. Eje cilíndrico de chaveta
2. Zona de toma
3. Ingresos de aire
4. Descarga de aire

### Ficha técnica

- Modelo	SLGS5R
- Código	8731198
Velocidad r.p.m. - en vacío	440
Velocidad r.p.m. - Potencia max	220
Par Nm - Potencia max	17,7
Par Nm - Mínimo de arranque	25,2

### Características del formulario

Condición normal de suministro:  
eje cilíndrico y cuerpo como en la foto.

Sobre pedido:

Eje

- roscado - indicación /AF (excluido el de rotación izquierda - para los reversibles, sujeto a verificación)

- cónico - indicación /AC

- con pinza - indicación /AP

Cuerpo

- con brida de sujeción en forma de rombo

- con eje de salida a 90°

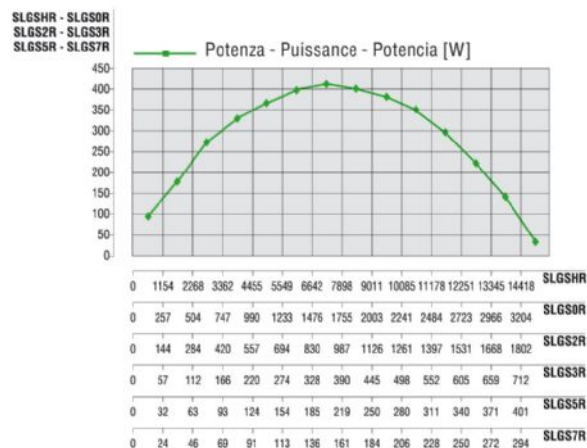
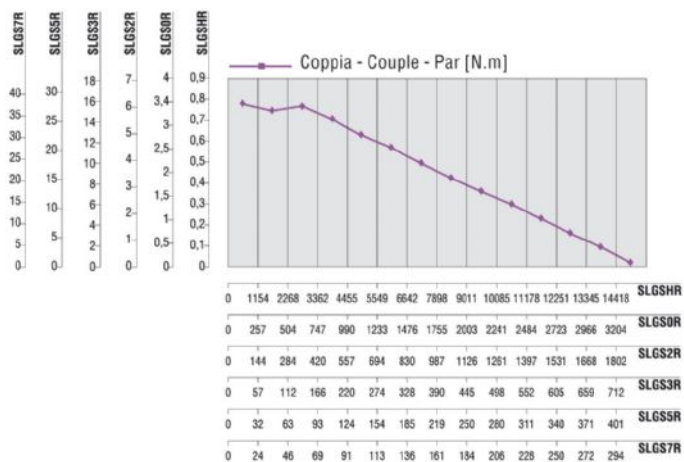
## MOTORES CON POTENCIA DE HASTA 850 W

SÉRIE SLGS - Reversibles

WATT: 410 / CONSUMO: 720 NI/1'

Datos medidos a la presión de 6 bar - Diámetro interior mínimo del tubo de alimentación 10 mm

### Curvas características



### Cargas radiales y axiales admisibles

Modelo	Código	Fr (N)	Fa (N)	Co (N)
SLGS5R	8731198	1000	1850	3750

### Dimensiones totales

# MOTORES CON POTENCIA DE HASTA 850 W

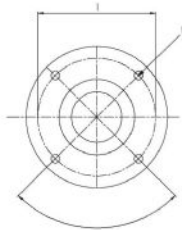
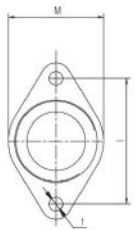
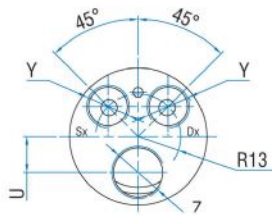
SÉRIE SLGS - Reversibles

WATT: 410 / CONSUMO: 720 NI/1'

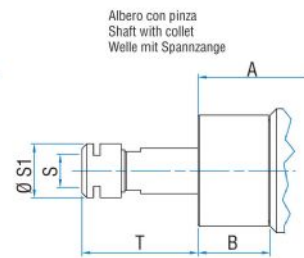
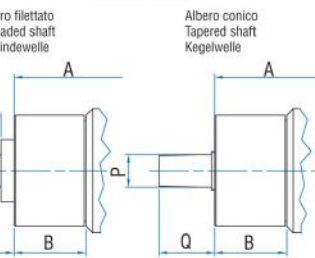
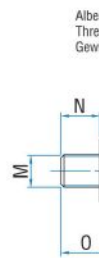
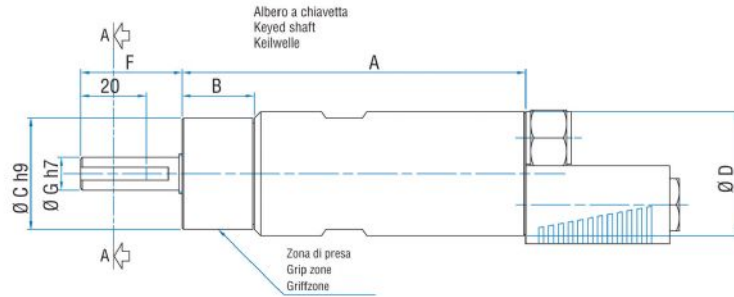
Datos medidos a la presión de 6 bar - Diámetro interior mínimo del tubo de alimentación 10 mm

Ficha de datos  
**SLGS5R**

Serie SLGS Reversibile  
Series SLGS Reversible  
Serie SLGS Umsteuerbar



Flange disponibili per alcuni modelli.  
Flanges available for some models.  
Flansche erhältlich für einige Modelle.



Modelo	Código	A	B	C	D	F	G	H	I	L	M	N	O	P	Q	S
SLGS5R	8731198	168,5	51,5	40	42	36	13	3	5	M5	1/2"x20UNF	16	20,5	B12	21	ER16