

MOTORES CON POTENCIA DE HASTA 850 W

SÉRIE P - No reversibles

WATT: 640 / CONSUMO: 950 NI/1'

Ficha de datos

P3S



1. Eje cilíndrico de chaveta
2. Zona de toma
3. Ingreso de aire
4. Descarga de aire

Ficha técnica

Rotación a izquierdas - Modelo	P3S
Rotación a izquierdas - Código	8721139
Velocidad r.p.m. - en vacío	400
Velocidad r.p.m. - Potencia max	210
Par Nm - Potencia max	28,7
Par Nm - Mínimo de arranque	39,6

Características del formulario

Condición normal de suministro: eje cilíndrico y cuerpo como en la foto.

Sobre pedido:

Eje

- roscado - indicación /AF (excluido el de rotación izquierda - para los reversibles, sujeto a verificación)

- cónico - indicación /AC

- con pinza - indicación /AP

Cuerpo

- con brida de sujeción en forma de rombo

- con eje de salida a 90°

MOTORES CON POTENCIA DE HASTA 850 W

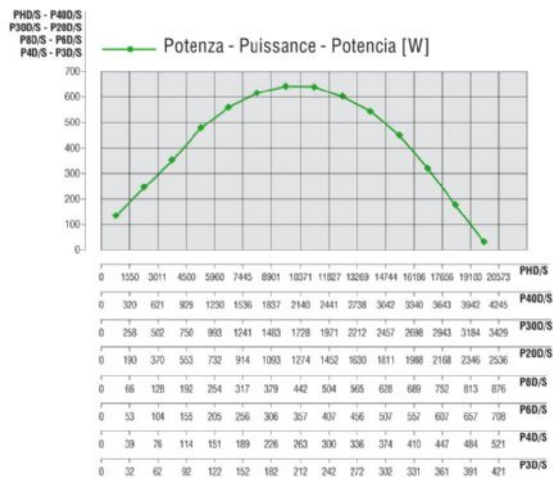
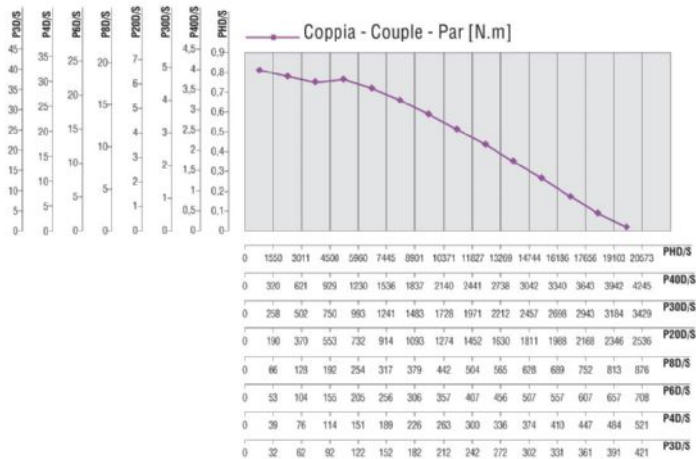
SÉRIE P - No reversibles

WATT: 640 / CONSUMO: 950 NI/1'

Curvas características

Ficha de datos

P3S



Cargas radiales y axiales admisibles

Modelo	Código	Fr (N)	Fa (N)	Co (N)
P3S	8721139	2050	2350	4750

Dimensiones totales

MOTORES CON POTENCIA DE HASTA 850 W

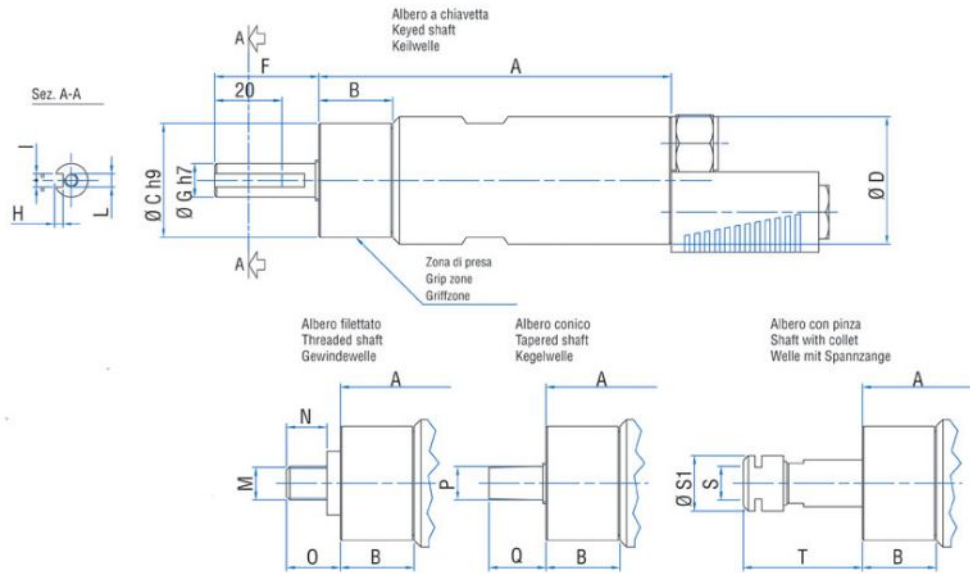
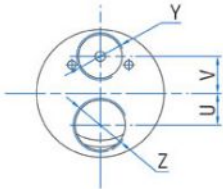
SÉRIE P - No reversibles

WATT: 640 / CONSUMO: 950 NI/1'

Ficha de datos

P3S

Serie P Non reversibili
Series Non-reversible
Serie Nicht umsteuerbar



Modelo	Código	A	B	C	D	F	G	H	I	L	M	N	O	P	Q	S	S
P3S	8721139	154	59	48	50	31,5	14	3	5	M6	1/2"x20UNF	16	20,5	B12	26	ER16	2