

## MOTORES CON POTENCIA DE HASTA 850 W

SÉRIE P - No reversibles

WATT: 640 / CONSUMO: 950 NI/1'

Ficha de datos  
**P30S**



1. Eje cilíndrico de chaveta
2. Zona de toma
3. Ingreso de aire
4. Descarga de aire

### Ficha técnica

Rotación a izquierdas - Modelo	P30S
Rotación a izquierdas - Código	8721133
Velocidad r.p.m. - en vacío	3400
Velocidad r.p.m. - Potencia max	1700
Par Nm - Potencia max	3,5
Par Nm - Mínimo de arranque	4,9

### Características del formulario

Condición normal de suministro: eje cilíndrico y cuerpo como en la foto.

Sobre pedido:

Eje

- roscado - indicación/AF (excluido el de rotación izquierda - para los reversibles, sujeto a verificación)

- cónico - indicación /AC

- con pinza - indicación/AP

Cuerpo

- con brida de sujeción en forma de rombo

- con eje de salida a 90°

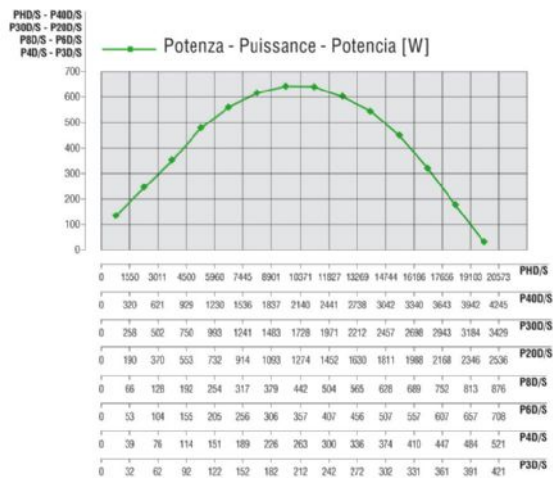
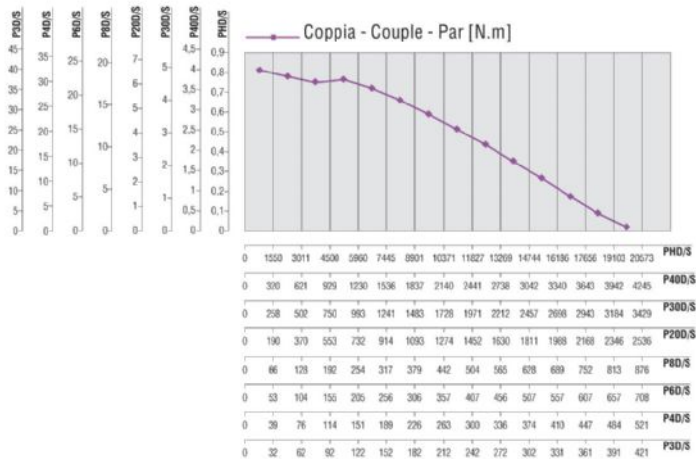
# MOTORES CON POTENCIA DE HASTA 850 W

SÉRIE P - No reversibles

WATT: 640 / CONSUMO: 950 NI/1'

Curvas características

Ficha de datos  
**P30S**



## Cargas radiales y axiales admisibles

Modelo	Código	Fr (N)	Fa (N)	Co (N)
P30S	8721133	2050	2350	4750

## Dimensiones totales

# MOTORES CON POTENCIA DE HASTA 850 W

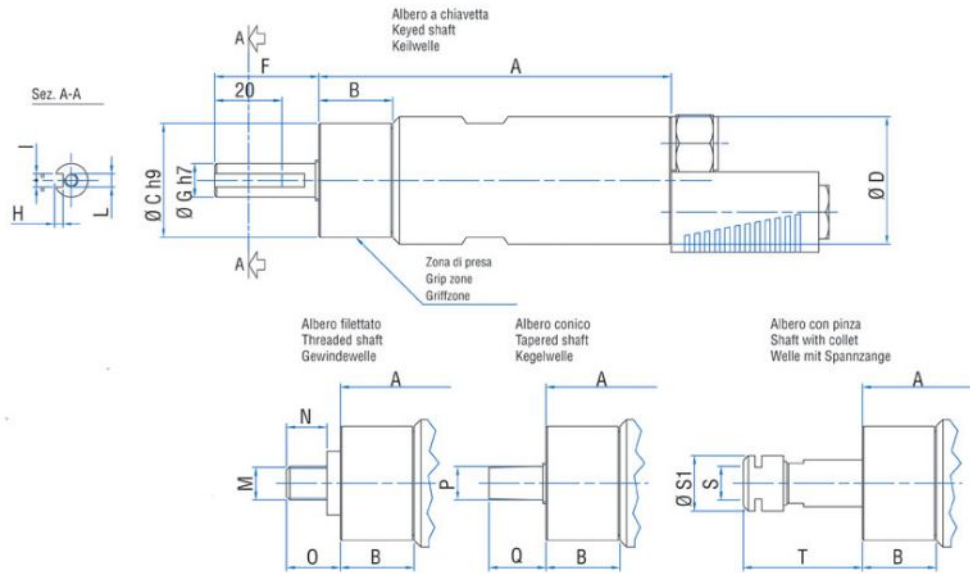
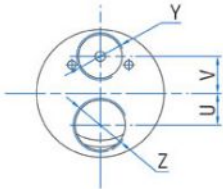
SÉRIE P - No reversibles

WATT: 640 / CONSUMO: 950 NI/1'

Ficha de datos

**P30S**

Serie P Non reversibili  
Series P Non-reversible  
Serie P Nicht umsteuerbar



Modelo	Código	A	B	C	D	F	G	H	I	L	M	N	O	P	Q	S	S
P30S	8721133	126	31	48	50	31,5	14	3	5	M6	1/2"x20UNF	16	20,5	B12	26	ER16	2