

## MOTORES CON POTENCIA DE HASTA 850 W

SÉRIE LGS - No reversibles

WATT: 430 / CONSUMO: 600 NI/1'

Ficha de datos

**LGS5S**



1. Eje cilíndrico de chaveta
2. Zona de toma
3. Ingresos de aire
4. Descarga de aire

### Ficha técnica

Rotación a izquierdas - Modelo	LGS5S
Rotación a izquierdas - Código	8721191
Velocidad r.p.m. - en vacío	660
Velocidad r.p.m. - Potencia max	350
Par Nm - Potencia max	11,7
Par Nm - Mínimo de arranque	19,1

### Características del formulario

Condición normal de suministro:  
eje cilíndrico y cuerpo como en la foto.

Sobre pedido:

Eje

- roscado - indicación /AF (excluido el de rotación izquierda - para los reversibles, sujeto a verificación)

- cónico - indicación /AC

- con pinza - indicación /AP

Cuerpo

- con brida de sujeción en forma de rombo

- con eje de salida a 90°

# MOTORES CON POTENCIA DE HASTA 850 W

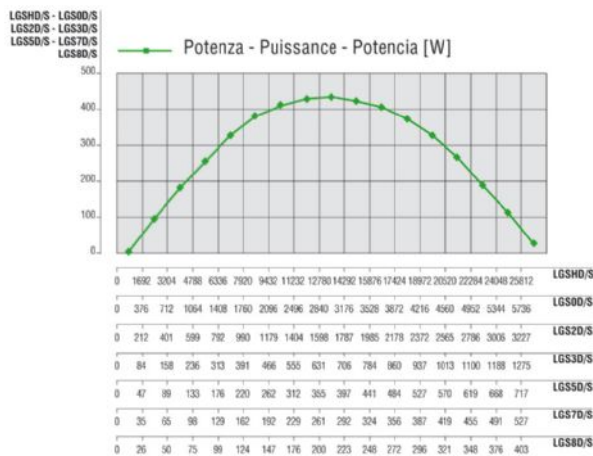
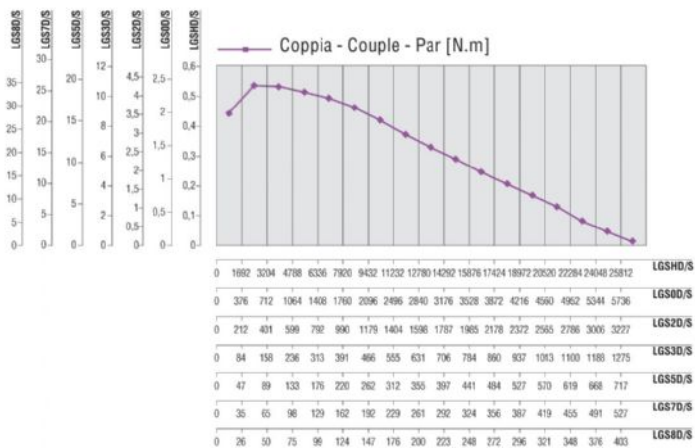
SÉRIE LGS - No reversibles

WATT: 430 / CONSUMO: 600 NI/1'

Curvas características

Ficha de datos

**LGS5S**



## Cargas radiales y axiales admisibles

Modelo	Código	Fr (N)	Fa (N)	Co (N)
LGS5S	8721191	1000	1850	3750

## Dimensiones totales

# MOTORES CON POTENCIA DE HASTA 850 W

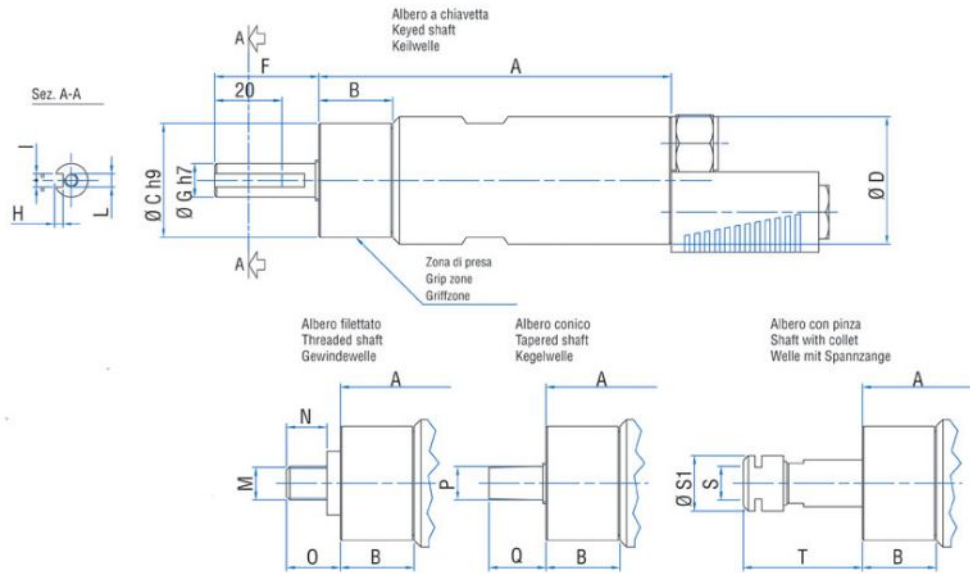
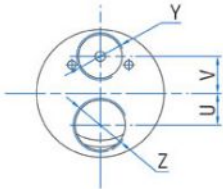
SÉRIE LGS - No reversibles

WATT: 430 / CONSUMO: 600 NI/1'

Ficha de datos

**LGS5S**

Serie LGS Non reversibili  
Series Non-reversible  
Serie Nicht umsteuerbar



Modelo	Código	A	B	C	D	F	G	H	I	L	M	N	O	P	Q	S
LGS5S	8721191	143,5	51,5	40	42	36	13	3	5	M5	1/2"x20UNF	16	20,5	B12	21	ER16