

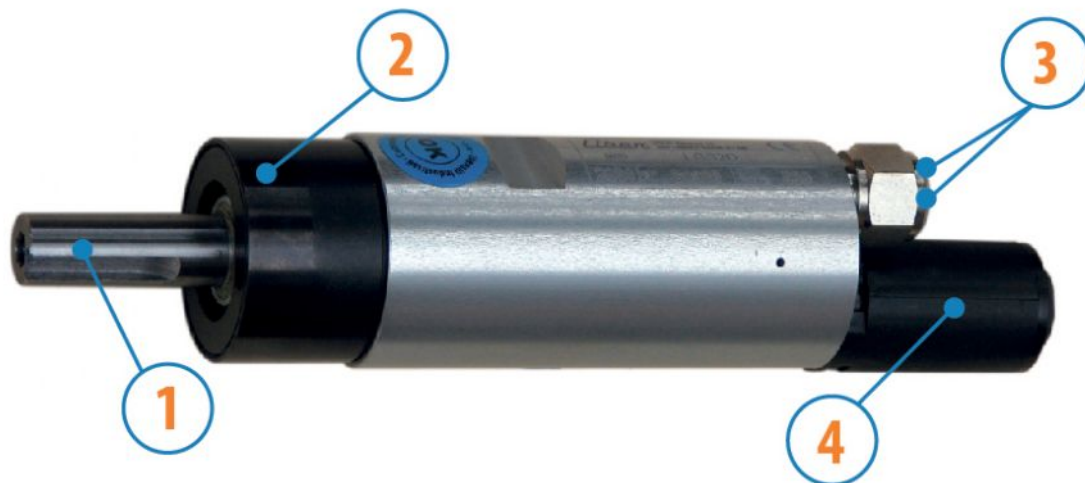
MOTORES CON POTENCIA DE HASTA 850 W

SÉRIE LGS - Reversibles

WATT: 400 / CONSUMO: 560 NI/1"

Datos medidos a la presión de 6 bar - Diámetro interior mínimo del tubo de alimentación 8 mm

Ficha de datos
LGS2R



1. Eje cilíndrico de chaveta
2. Zona de toma
3. Ingresos de aire
4. Descarga de aire

Ficha técnica

- Modelo	LGS2R
- Código	8731189
Velocidad r.p.m. - en vacío	2600
Velocidad r.p.m. - Potencia max	1450
Par Nm - Potencia max	2,7
Par Nm - Mínimo de arranque	3,9

Características del formulario

Condición normal de suministro:
eje cilíndrico y cuerpo como en la foto.
Sobre pedido:
Eje
- roscado - indicación /AF (excluido el de rotación izquierda - para los reversibles, sujeto a verificación)
- cónico - indicación /AC
- con pinza - indicación /AP
Cuerpo
- con brida de sujeción en forma de rombo
- con eje de salida a 90°

MOTORES CON POTENCIA DE HASTA 850 W

SÉRIE LGS - Reversibles

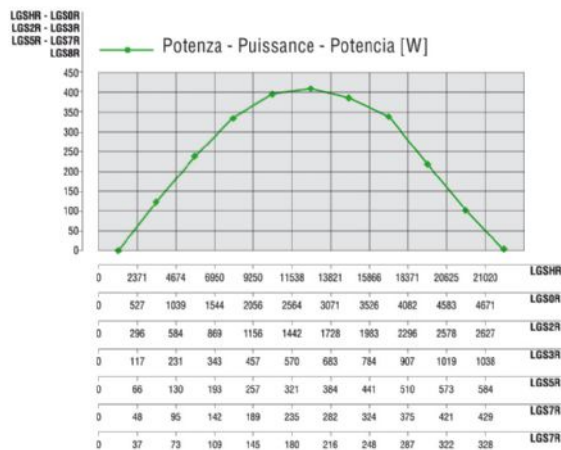
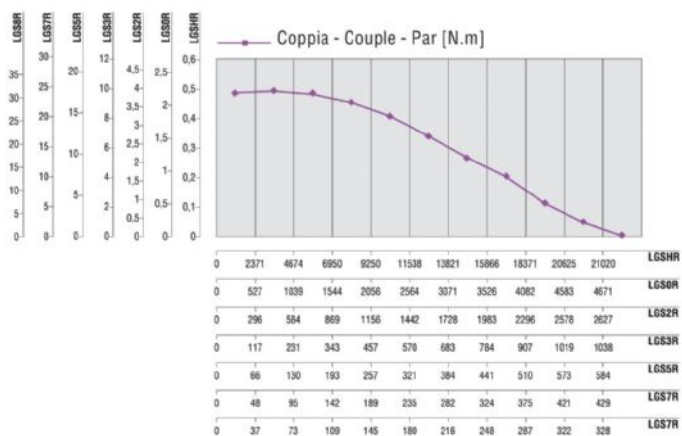
WATT: 400 / CONSUMO: 560 NI/1"

Datos medidos a la presión de 6 bar - Diámetro interior mínimo del tubo de alimentación 8 mm

Curvas características

Ficha de datos

LGS2R



Cargas radiales y axiales admisibles

Modelo	Código	Fr (N)	Fa (N)	Co (N)
LGS2R	8731189	1000	1850	3750

Dimensiones totales

MOTORES CON POTENCIA DE HASTA 850 W

SÉRIE LGS - Reversibles

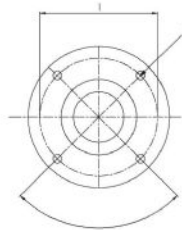
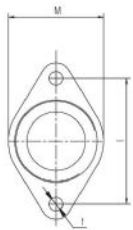
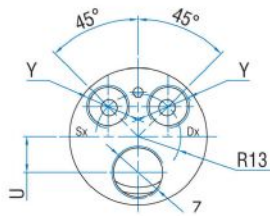
WATT: 400 / CONSUMO: 560 NI/1"

Datos medidos a la presión de 6 bar - Diámetro interior mínimo del tubo de alimentación 8 mm

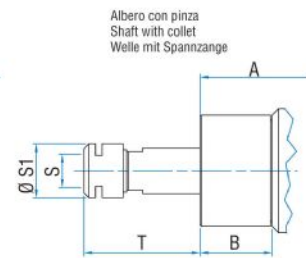
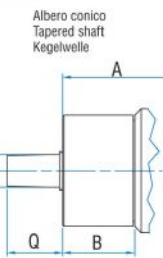
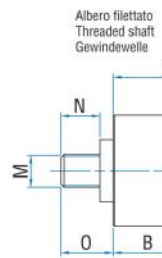
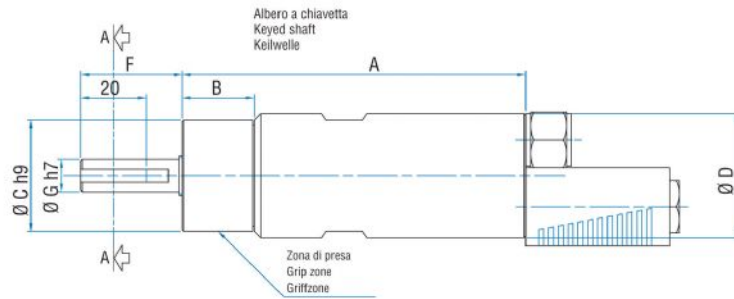
Ficha de datos
LGS2R

Serie LGS
Series LGS
Serie LGS

Reversibile
Reversible
Umsteuerbar



Flange disponibili per alcuni modelli.
Flanges available for some models.
Flansche erhältlich für einige Modelle.



Modelo	Código	A	B	C	D	F	G	H	I	L	M	N	O	P	Q	S
LGS2R	8731189	118,5	26,5	40	42	36	13	3	5	M5	1/2"x20UNF	16	20,5	B12	21	ER16