

MOTORES CON POTENCIA DE HASTA 850 W

SÉRIE LGS - No reversibles

WATT: 430 / CONSUMO: 600 NI/1'

Ficha de datos
LGS2D



1. Eje cilíndrico de chaveta
2. Zona de toma
3. Ingresos de aire
4. Descarga de aire

Ficha técnica

Rotación a derechas - Modelo	LGS2D
Rotación a derechas - Código	8711189
Velocidad r.p.m. - en vacío	3100
Velocidad r.p.m. - Potencia max	1600
Par Nm - Potencia max	2,6
Par Nm - Mínimo de arranque	4,2

Características del formulario

Condición normal de suministro:
eje cilíndrico y cuerpo como en la foto.

Sobre pedido:

Eje

- roscado - indicación/AF (excluido el de rotación izquierda - para los reversibles, sujeto a verificación)

- cónico - indicación /AC

- con pinza - indicación/AP

Cuerpo

- con brida de sujeción en forma de rombo

- con eje de salida a 90°

MOTORES CON POTENCIA DE HASTA 850 W

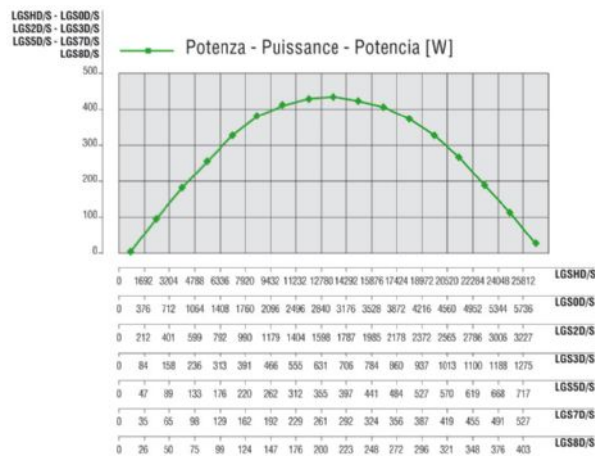
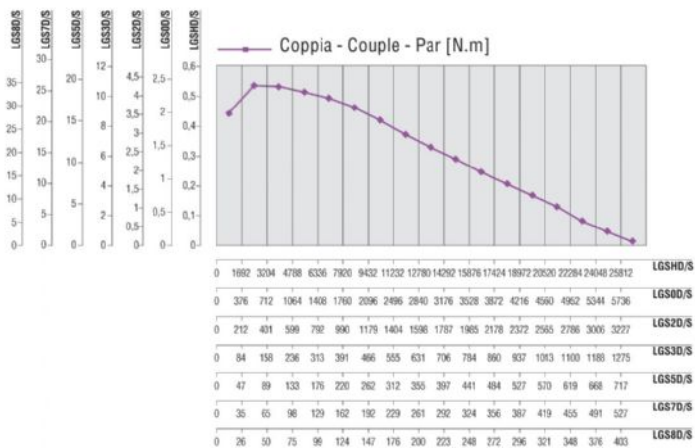
SÉRIE LGS - No reversibles

WATT: 430 / CONSUMO: 600 NI/1'

Curvas características

Ficha de datos

LGS2D



Cargas radiales y axiales admisibles

Modelo	Código	Fr (N)	Fa (N)	Co (N)
LGS2D	8711189	1000	1850	3750

Dimensiones totales

MOTORES CON POTENCIA DE HASTA 850 W

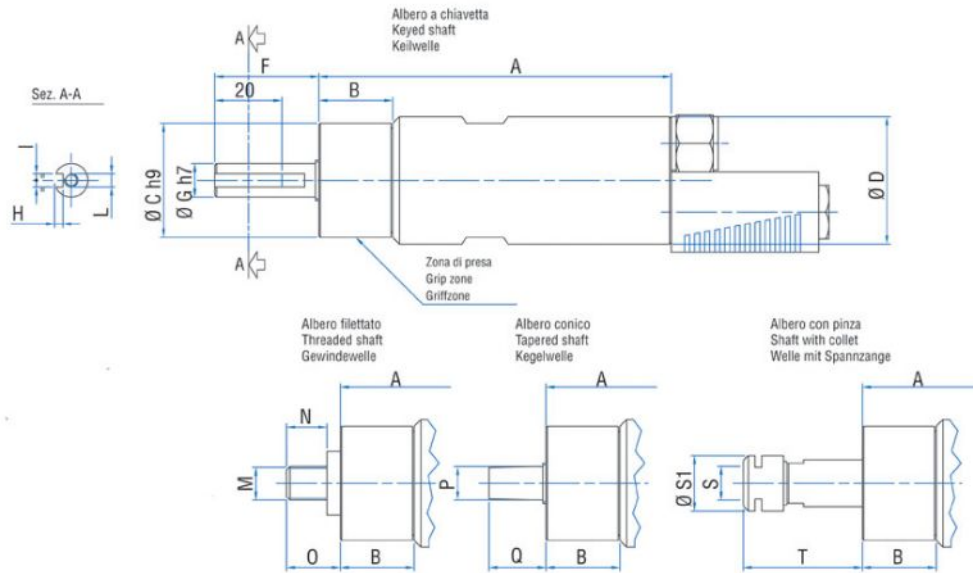
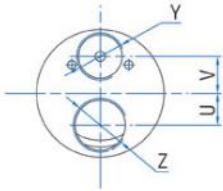
SÉRIE LGS - No reversibles

WATT: 430 / CONSUMO: 600 NI/1'

Ficha de datos

LGS2D

Serie LGS Non reversibili
Series Non-reversible
Serie Nicht umsteuerbar



Modelo	Código	A	B	C	D	F	G	H	I	L	M	N	O	P	Q	S
LGS2D	8711189	118,5	26,5	40	42	36	13	3	5	M5	1/2"x20UNF	16	20,5	B12	21	ER16