

## MOTORES CON POTENCIA DE HASTA 850 W

SÉRIE LFB - Reversibles

WATT: 160 / CONSUMO: 400 NI/1'

Datos medidos a la presión de 6 bar - Diámetro interior mínimo del tubo de alimentación 6 mm.

Ficha de datos  
**LFBHR**



1. Eje cilíndrico de chaveta
2. Zona de toma
3. Ingresos de aire
4. Descarga de aire

### Ficha técnica

- Modelo	LFBHR
- Código	8731181
Velocidad r.p.m. - en vacío	25000
Velocidad r.p.m. - Potencia max	14750
Par Nm - Potencia max	0,1
Par Nm - Mínimo de arranque	0,2

### Características del formulario

Condición normal de suministro:  
eje cilíndrico y cuerpo como en la foto.

Sobre pedido:

Eje

- roscado - indicación/AF (excluido el de rotación izquierda - para los reversibles, sujeto a verificación)

- cónico - indicación /AC

- con pinza - indicación/AP

Cuerpo

- con brida de sujeción en forma de rombo

- con eje de salida a 90°

## MOTORES CON POTENCIA DE HASTA 850 W

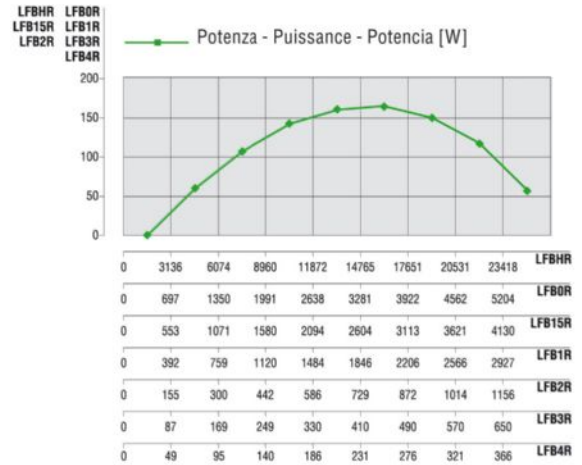
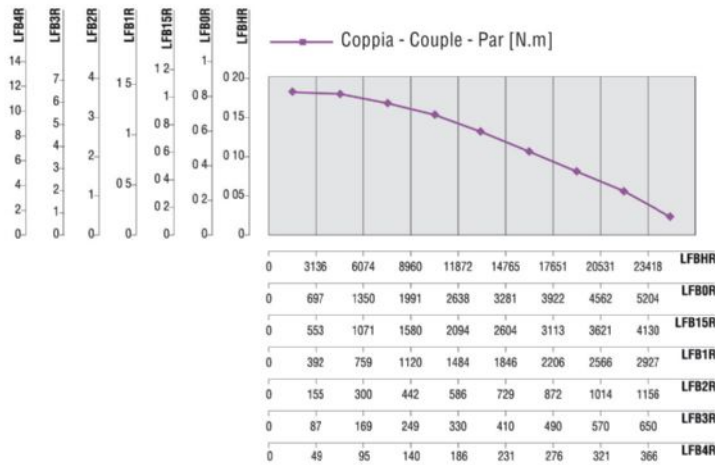
SÉRIE LFB - Reversibles

WATT: 160 / CONSUMO: 400 NI/1'

Datos medidos a la presión de 6 bar - Diámetro interior mínimo del tubo de alimentación 6 mm.

Ficha de datos  
**LFBHR**

### Curvas características



### Cargas radiales y axiales admisibles

Modelo	Código	Fr (N)	Fa (N)	Co (N)
LFBHR	8731181	750	550	2350

### Dimensiones totales

# MOTORES CON POTENCIA DE HASTA 850 W

SÉRIE LFB - Reversibles

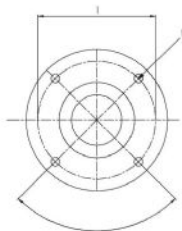
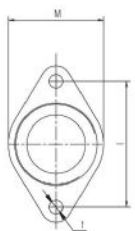
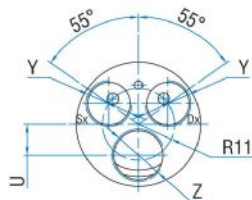
WATT: 160 / CONSUMO: 400 NI/1'

Datos medidos a la presión de 6 bar - Diámetro interior mínimo del tubo de alimentación 6 mm.

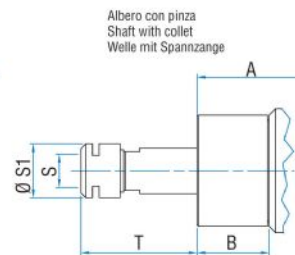
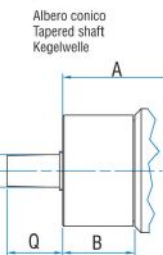
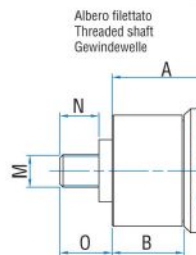
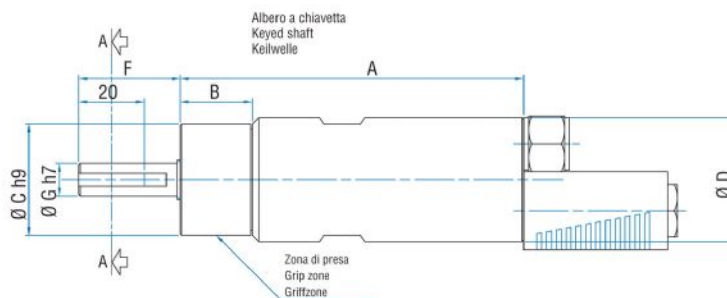
Ficha de datos  
**LFBHR**

Serie LFB  
Series LFB  
SerieLFB

Reversibile  
Reversible  
Umsteuerbar



Flange disponibili per alcuni modelli.  
Flanges available for some models.  
Flansche erhältlich für einige Modelle.



Modelo	Código	A	B	C	D	F	G	H	I	L	M	N	O	P	Q	S	S1
LFBHR	8731181	105	22	34	38	31	10	/	/	M4	3/8"x24UNF	12	16	B10	17	ER11	16,5