

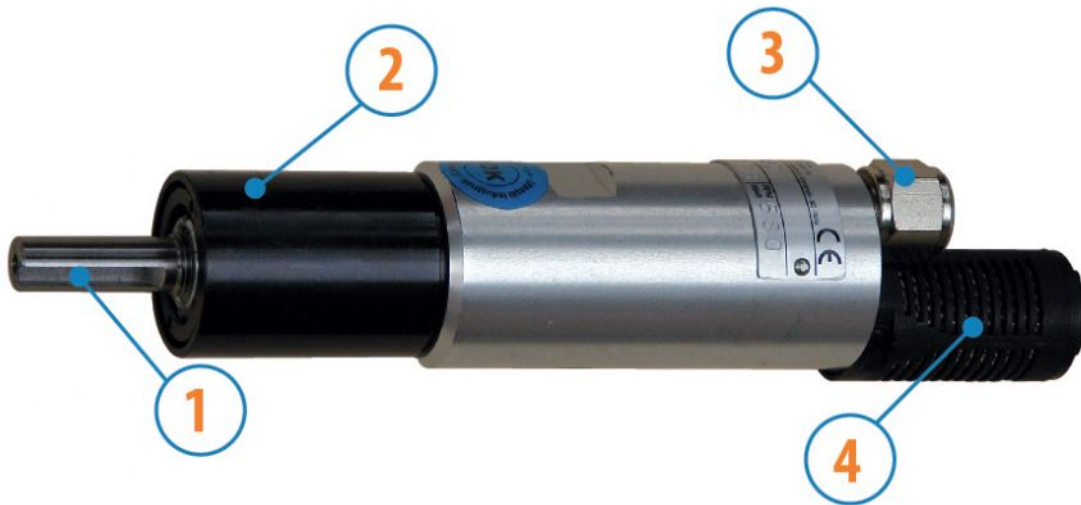
## MOTORES CON POTENCIA DE HASTA 850 W

SÉRIE LFB - No reversibles

WATT: 190 / CONSUMO: 480 NI/1'

Ficha de datos

**LFB2D**



1. Eje cilíndrico de chaveta
2. Zona de toma
3. Ingreso de aire
4. Descarga de aire

### Ficha técnica

Rotación a derechas - Modelo	LFB2D
Rotación a derechas - Código	8711184
Velocidad r.p.m. - en vacío	1300
Velocidad r.p.m. - Potencia max	750
Par Nm - Potencia max	2,3
Par Nm - Mínimo de arranque	4,7

### Características del formulario

Condición normal de suministro:  
eje cilíndrico y cuerpo como en la foto.

Sobre pedido:

Eje

- roscado - indicación /AF (excluido el de rotación izquierda - para los reversibles, sujeto a verificación)

- cónico - indicación /AC

- con pinza - indicación /AP

Cuerpo

- con brida de sujeción en forma de rombo

- con eje de salida a 90°

# MOTORES CON POTENCIA DE HASTA 850 W

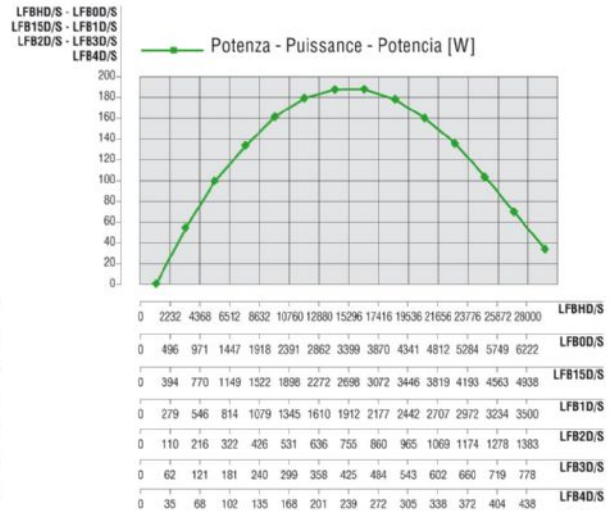
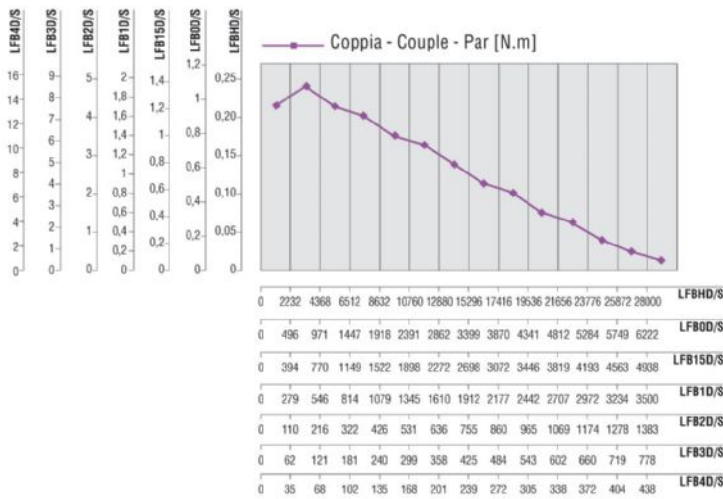
SÉRIE LFB - No reversibles

WATT: 190 / CONSUMO: 480 NI/1'

Curvas características

Ficha de datos

**LFB2D**



## Cargas radiales y axiales admisibles

Modelo	Código	Fr (N)	Fa (N)	Co (N)
LFB2D	8711184	1050	550	2350

## Dimensiones totales

# MOTORES CON POTENCIA DE HASTA 850 W

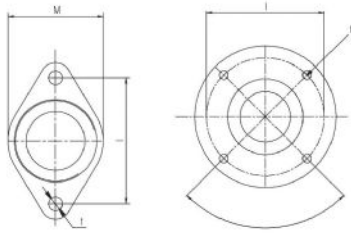
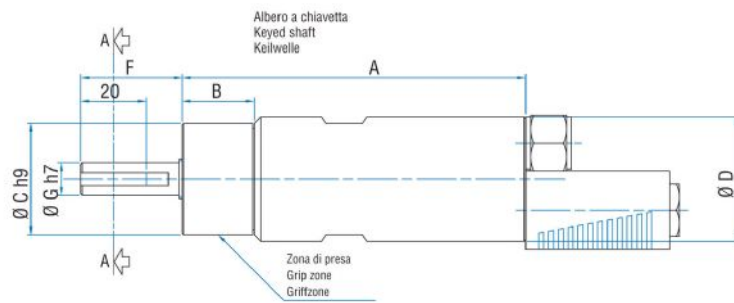
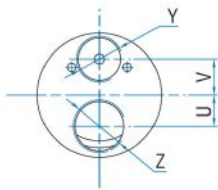
SÉRIE LFB - No reversibles

WATT: 190 / CONSUMO: 480 NI/1'

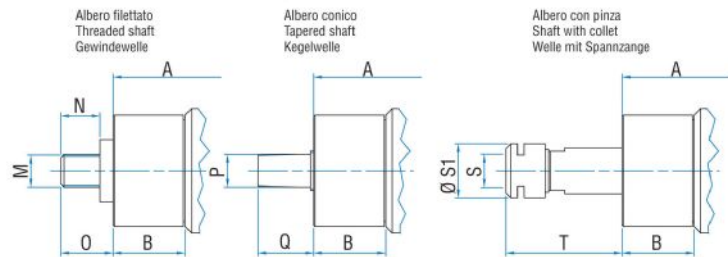
Ficha de datos

**LFB2D**

Serie LFB Non reversibili  
Series LFB Non-reversible  
Serie LFB Nicht umsteuerbar



Flange disponibili per alcuni modelli.  
Flanges available for some models.  
Flansche erhältlich für einige Modelle.



Modelo	Código	A	B	C	D	F	G	H	I	L	M	N	O	P	Q	S
LFB2D	8711184	129,7	46,7	34	38	31	10	2,5	4	M4	3/8"x24UNF	12	16	B10	17	ER16