

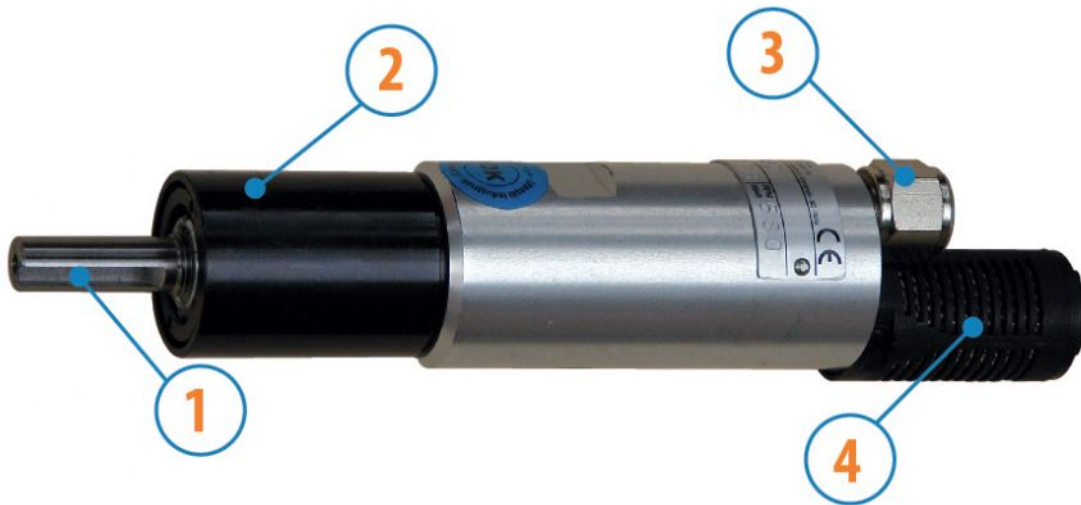
MOTORES CON POTENCIA DE HASTA 850 W

SÉRIE LFB - No reversibles

WATT: 190 / CONSUMO: 480 NI/1'

Ficha de datos

LFB15S



1. Eje cilíndrico de chaveta
2. Zona de toma
3. Ingreso de aire
4. Descarga de aire

Ficha técnica

| | |
|---------------------------------|---------|
| Rotación a izquierdas - Modelo | LFB15S |
| Rotación a izquierdas - Código | 8721180 |
| Velocidad r.p.m. - en vacío | 4900 |
| Velocidad r.p.m. - Potencia max | 2600 |
| Par Nm - Potencia max | 0,6 |
| Par Nm - Mínimo de arranque | 1,3 |

Características del formulario

Condición normal de suministro:
eje cilíndrico y cuerpo como en la foto.

Sobre pedido:

Eje

- roscado - indicación /AF (excluido el de rotación izquierda - para los reversibles, sujeto a verificación)

- cónico - indicación /AC

- con pinza - indicación /AP

Cuerpo

- con brida de sujeción en forma de rombo

- con eje de salida a 90°

MOTORES CON POTENCIA DE HASTA 850 W

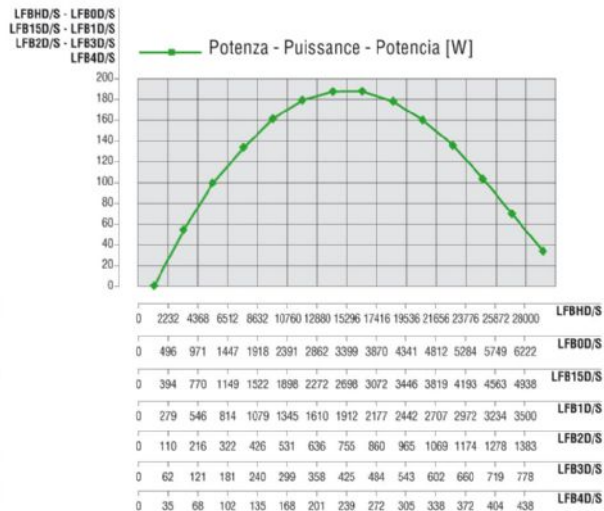
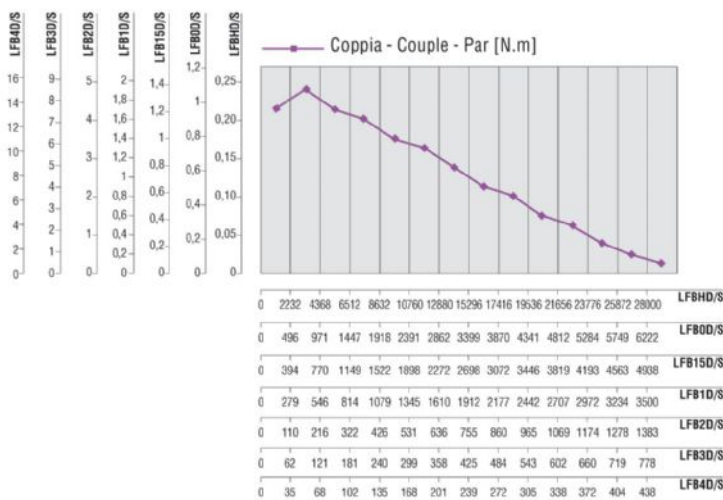
SÉRIE LFB - No reversibles

WATT: 190 / CONSUMO: 480 NI/1'

Curvas características

Ficha de datos

LFB15S



Cargas radiales y axiales admisibles

| Modelo | Código | Fr (N) | Fa (N) | Co (N) |
|--------|---------|--------|--------|--------|
| LFB15S | 8721180 | 1050 | 550 | 2350 |

Dimensiones totales

MOTORES CON POTENCIA DE HASTA 850 W

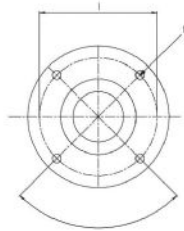
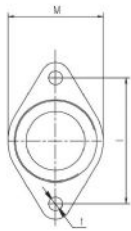
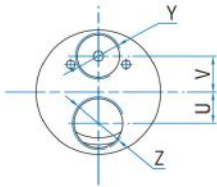
SÉRIE LFB - No reversibles

WATT: 190 / CONSUMO: 480 NI/1'

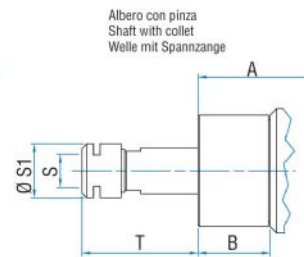
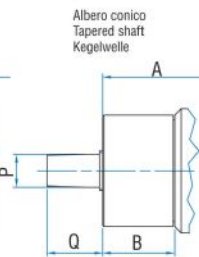
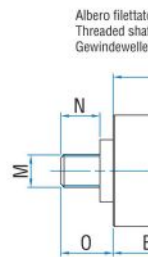
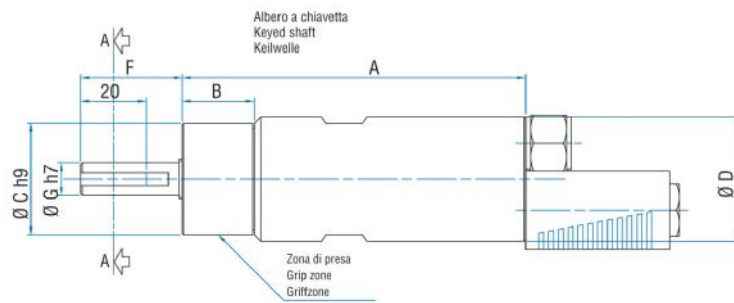
Ficha de datos

LFB15S

Serie LFB Non reversibili
Series LFB Non-reversible
Serie LFB Nicht umsteuerbar



Flange disponibili per alcuni modelli.
Flanges available for some models.
Flansche erhältlich für einige Modelle.



| Modelo | Código | A | B | C | D | F | G | H | I | L | M | N | O | P | Q | S | S1 |
|--------|---------|-----|----|----|----|----|----|-----|---|----|------------|----|----|-----|----|------|----|
| LFB15S | 8721180 | 105 | 22 | 34 | 38 | 31 | 10 | 2,5 | 4 | M4 | 3/8"x24UNF | 12 | 16 | B10 | 17 | ER16 | 22 |