

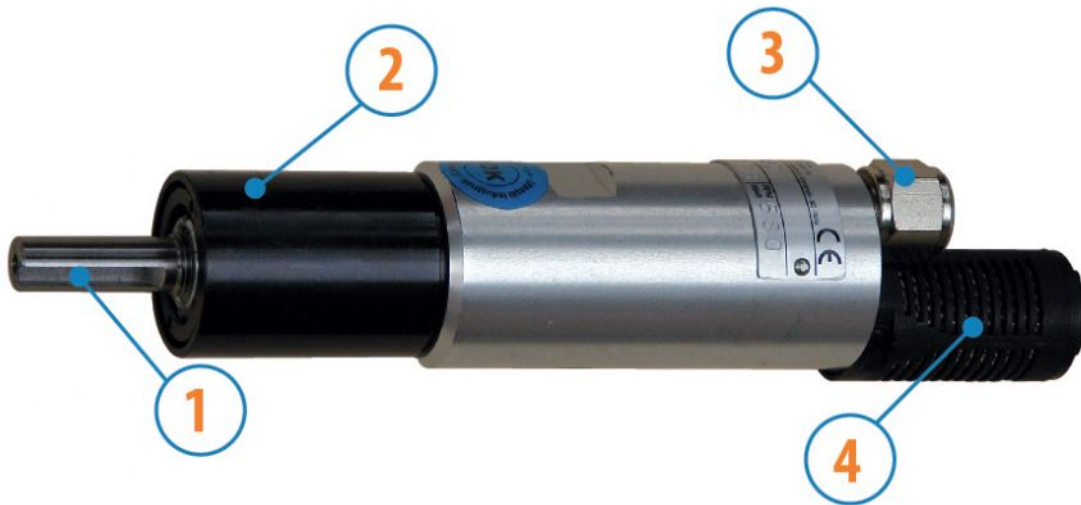
MOTORES CON POTENCIA DE HASTA 850 W

SÉRIE LFB - No reversibles

WATT: 190 / CONSUMO: 480 NI/1'

Ficha de datos

LFB15D



1. Eje cilíndrico de chaveta
2. Zona de toma
3. Ingreso de aire
4. Descarga de aire

Ficha técnica

Rotación a derechas - Modelo	LFB15D
Rotación a derechas - Código	8711180
Velocidad r.p.m. - en vacío	4900
Velocidad r.p.m. - Potencia max	2600
Par Nm - Potencia max	0,6
Par Nm - Mínimo de arranque	1,3

Características del formulario

Condición normal de suministro:
eje cilíndrico y cuerpo como en la foto.

Sobre pedido:

Eje

- roscado - indicación /AF (excluido el de rotación izquierda - para los reversibles, sujeto a verificación)

- cónico - indicación /AC

- con pinza - indicación /AP

Cuerpo

- con brida de sujeción en forma de rombo

- con eje de salida a 90°

MOTORES CON POTENCIA DE HASTA 850 W

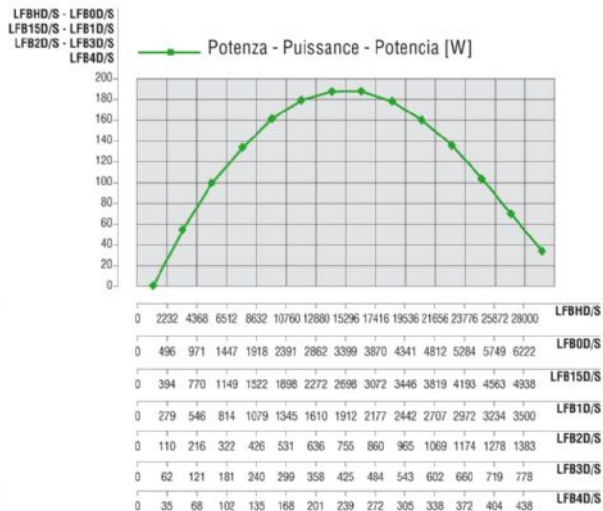
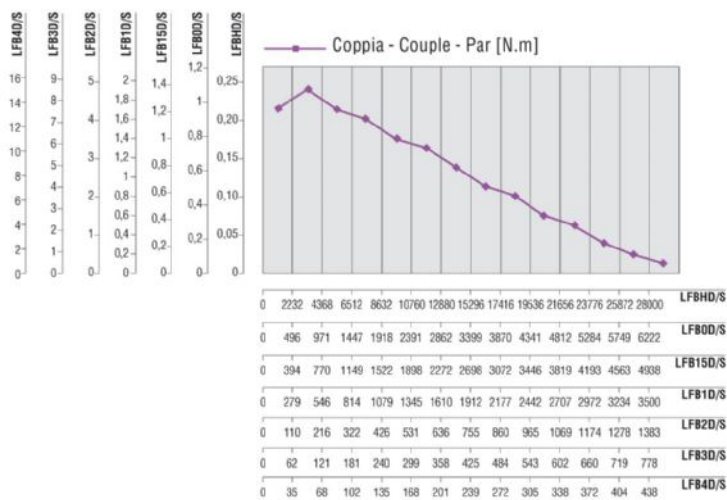
SÉRIE LFB - No reversibles

WATT: 190 / CONSUMO: 480 NI/1'

Curvas características

Ficha de datos

LFB15D



Cargas radiales y axiales admisibles

Modelo	Código	Fr (N)	Fa (N)	Co (N)
LFB15D	8711180	1050	550	2350

Dimensiones totales

MOTORES CON POTENCIA DE HASTA 850 W

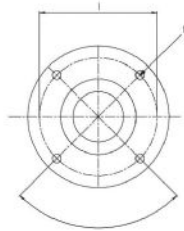
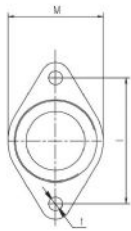
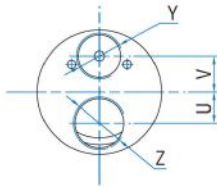
SÉRIE LFB - No reversibles

WATT: 190 / CONSUMO: 480 NI/1'

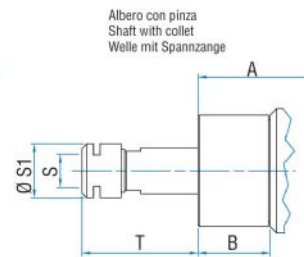
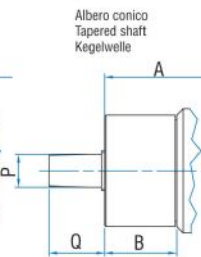
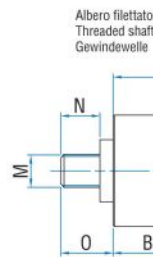
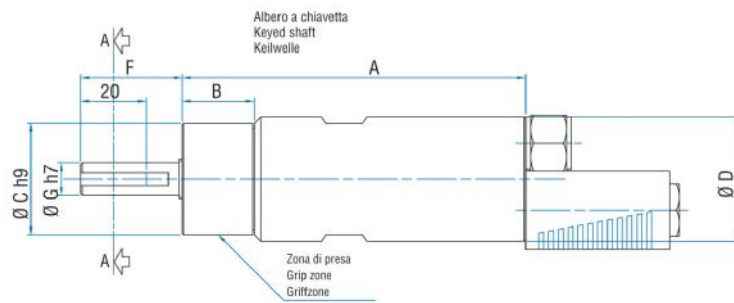
Ficha de datos

LFB15D

Serie LFB Non reversibili
Series LFB Non-reversible
Serie LFB Nicht umsteuerbar



Flange disponibili per alcuni modelli.
Flanges available for some models.
Flansche erhältlich für einige Modelle.



Modelo	Código	A	B	C	D	F	G	H	I	L	M	N	O	P	Q	S	S1
LFB15D	8711180	105	22	34	38	31	10	2,5	4	M4	3/8"x24UNF	12	16	B10	17	ER16	22