

## MOTORES CON POTENCIA DE HASTA 850 W

SÉRIE LCYO - Reversibles

WATT: 110 / CONSUMO: 340 NI/1'

Datos medidos a la presión de 6 bar - Diámetro interior mínimo del tubo de alimentación 5 mm

Ficha de datos  
**LCYO11R**



1. Eje cilíndrico de chaveta
2. Zona de toma
3. Ingresos de aire
4. Descarga de aire

### Ficha técnica

- Modelo	LCYO11R
- Código	8731231
Velocidad r.p.m. - en vacío	4700
Velocidad r.p.m. - Potencia max	2875
Par Nm - Potencia max	0,4
Par Nm - Mínimo de arranque	0,6

### Características del formulario

Condición normal de suministro: eje cilíndrico y cuerpo como en la foto.  
Sobre pedido:

Eje

- roscado - indicación/AF (excluido el de rotación izquierda - para los reversibles, sujeto a verificación)

- cónico - indicación /AC

- con pinza - indicación/AP

## MOTORES CON POTENCIA DE HASTA 850 W

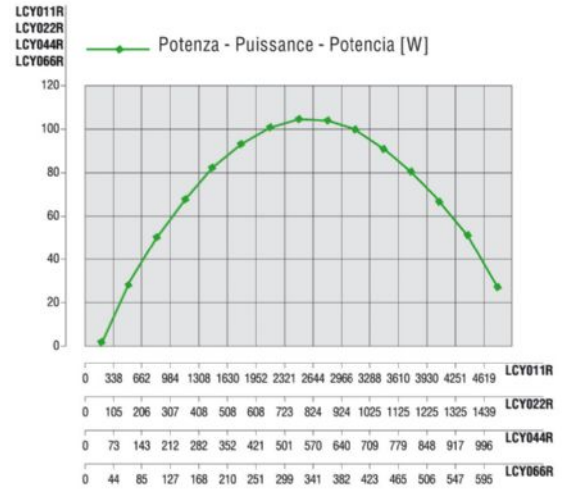
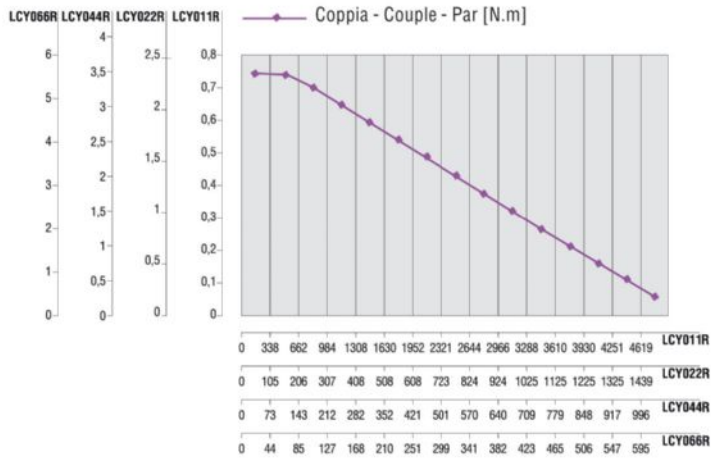
SÉRIE LCYO - Reversibles

WATT: 110 / CONSUMO: 340 NI/1'

Datos medidos a la presión de 6 bar - Diámetro interior mínimo del tubo de alimentación 5 mm

Curvas características

Ficha de datos  
**LCYO11R**



### Cargas radiales y axiales admisibles

Modelo	Código	Fr (N)	Fa (N)	Co (N)
LCYO11	8731231	350	200	850

### Dimensiones totales

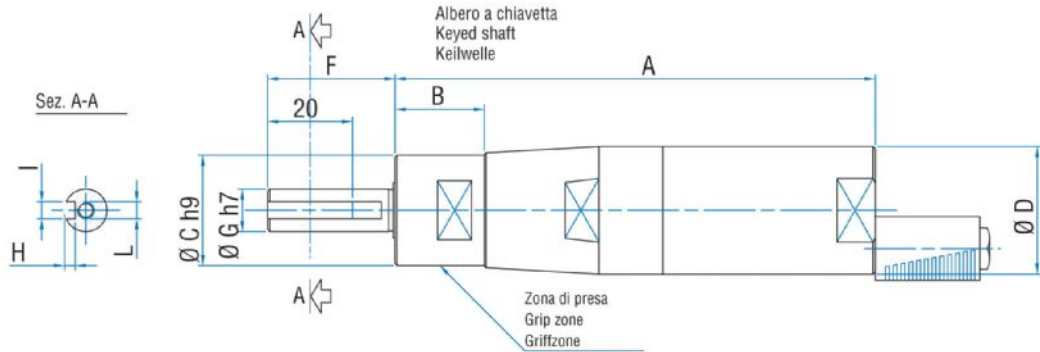
# MOTORES CON POTENCIA DE HASTA 850 W

SÉRIE LCYO - Reversibles

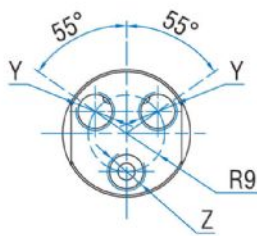
WATT: 110 / CONSUMO: 340 NI/1'

Datos medidos a la presión de 6 bar - Diámetro interior mínimo del tubo de alimentación 5 mm

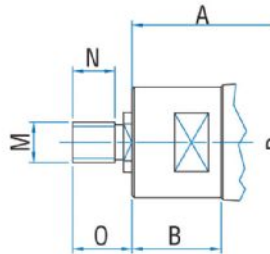
Ficha de datos  
**LCYO11R**



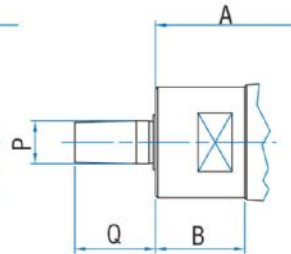
Reversibili  
Reversible  
Umsteuerbar



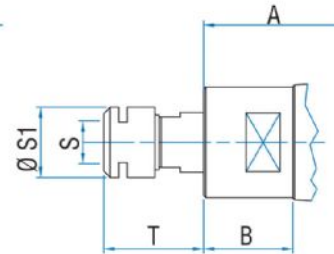
Albero filettato  
Threaded shaft  
Gewindewelle



Albero conico  
Tapered shaft  
Kegelwelle



Albero con pinza  
Shaft with collet  
Welle mit Spannzange



Modelo	Código	A	B	C	D	F	G	H	I	L	M	N	O	P	Q	S	S1
LCYO11R	8731231	113	21	26	30	30	10	2,5	4	M4	3/8"x24UNF	10	14	B10	19	ER11	16,5