

MOTORES CON POTENCIA SUPERIOR A 1000 W

SÉRIE LKW - No reversibles

WATT: 1340 / CONSUMO: 1400 NI/1'

Ficha de datos
LKW40D



1. Eje cilíndrico de chaveta
2. Engrasador
3. Ingreso de aire
4. Descarga de aire

Ficha técnica

Rotación a derechas - Modelo	LKW40D
Rotación a derechas - Código	8711240
Velocidad r.p.m. - en vacío	3500
Velocidad r.p.m. - Potencia max	1700
Par Nm - Potencia max	7,5
Par Nm - Mínimo de arranque	8,9

Características del formulario

Condición normal de suministro:
eje cilíndrico y cuerpo como en la foto.

Sobre pedido:

Eje

- roscado - indicación/AF (excluido el de rotación izquierda - para los reversibles, sujeto a verificación)

- cónico - indicación /AC

- con pinza - indicación/AP

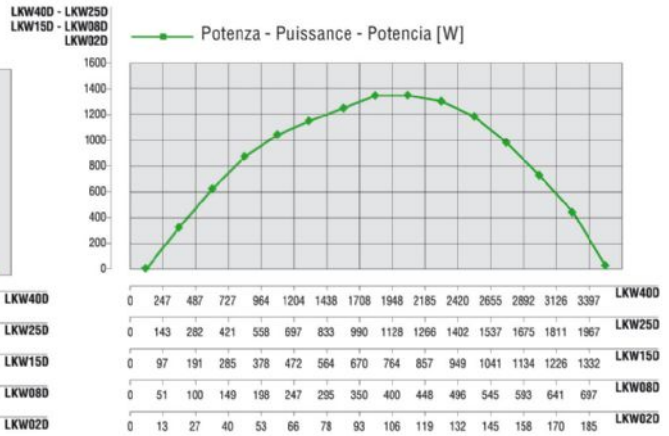
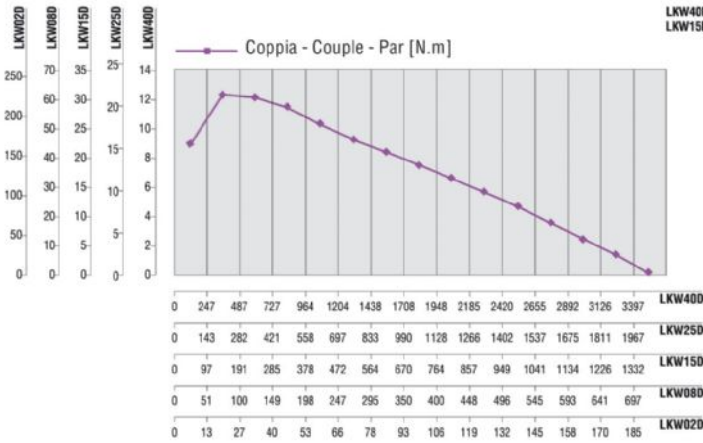
MOTORES CON POTENCIA SUPERIOR A 1000 W

SÉRIE LKW - No reversibles

WATT: 1340 / CONSUMO: 1400 NI/1'

Curvas características

Ficha de datos
LKW40D



Cargas radiales y axiales admisibles

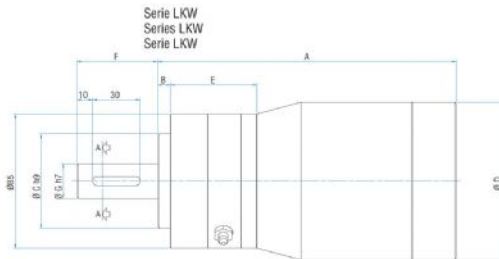
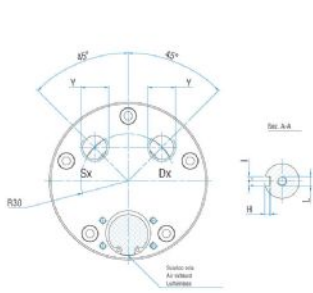
Modelo	Código	Fr (N)	Fa (N)	Co (N)
LKW40D	8711240	2850	3900	7800

Dimensiones totales

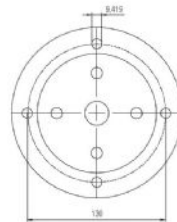
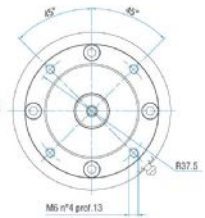
MOTORES CON POTENCIA SUPERIOR A 1000 W

SÉRIE LKW - No reversibles
WATT: 1340 / CONSUMO: 1400 NI/1'

Ficha de datos
LKW40D



Fori per fissaggio conformi a motori elettrici
Tipo B14 grandezza 63 UNEL
Fixing holes in conformity with electric motors
Type B14 size 63 UNEL
Löcher zur Befestigung mit Elektromotoren
Type B14 gröse 63 UNEL einzuhalten



Flange disponibili per alcuni modelli.
Flanges available for some models.
Flansche erhältlich für einige Modelle.

Modelo	Código	A	B	C	D	E	F	G	H	I	J	K	L	Y	Z
LKW40D	8711240	189,2	8	60	100	54,8	51,2	22	3,5	6	/	/	M6	3/8"	/