

MOTORES CON POTENCIA SUPERIOR A 1000 W

SÉRIE LKW - No reversibles

WATT: 1340 / CONSUMO: 1400 NI/1'

Ficha de datos
LKW15D



1. Eje cilíndrico de chaveta
2. Engrasador
3. Ingreso de aire
4. Descarga de aire

Ficha técnica

Rotación a derechas - Modelo	LKW15D
Rotación a derechas - Código	8711242
Velocidad r.p.m. - en vacío	1350
Velocidad r.p.m. - Potencia max	670
Par Nm - Potencia max	19,1
Par Nm - Mínimo de arranque	22,7

Características del formulario

Condición normal de suministro:
eje cilíndrico y cuerpo como en la foto.

Sobre pedido:

Eje

- roscado - indicación /AF (excluido el de rotación izquierda - para los reversibles, sujeto a verificación)

- cónico - indicación /AC

- con pinza - indicación /AP

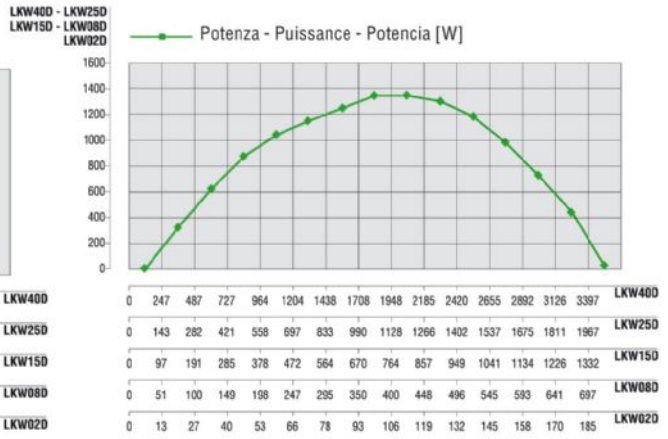
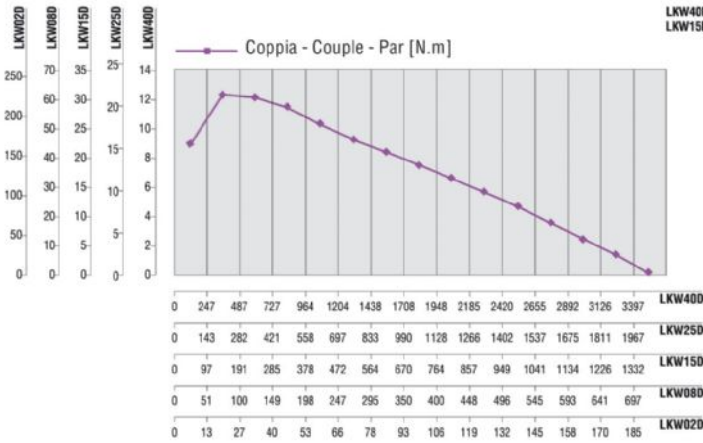
MOTORES CON POTENCIA SUPERIOR A 1000 W

SÉRIE LKW - No reversibles

WATT: 1340 / CONSUMO: 1400 NI/1'

Curvas características

Ficha de datos
LKW15D



Cargas radiales y axiales admisibles

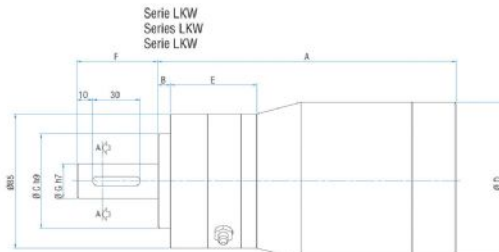
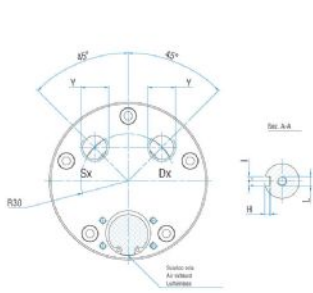
Modelo	Código	Fr (N)	Fa (N)	Co (N)
LKW15D	8711242	2850	3900	7800

Dimensiones totales

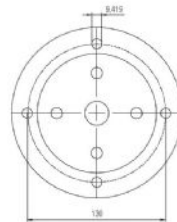
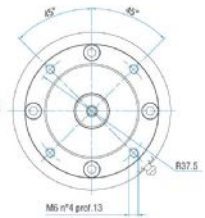
MOTORES CON POTENCIA SUPERIOR A 1000 W

SÉRIE LKW - No reversibles
 WATT: 1340 / CONSUMO: 1400 NI/1'

Ficha de datos
LKW15D



Fori per fissaggio conformi a motori elettrici
 Tipo B14 grandezza 63 UNEL
 Fixing holes in conformity with electric motors
 Type B14 size 63 UNEL
 Löcher zur Befestigung mit Elektromotoren
 Type B14 gröse 63 UNEL einzuhalten



Flange disponibili per alcuni modelli.
 Flanges available for some models.
 Flansche erhältlich für einige Modelle.

Modelo	Código	A	B	C	D	E	F	G	H	I	J	K	L	Y	Z
LKW15D	8711242	189,2	8	60	100	54,8	51,2	22	3,5	6	/	/	M6	3/8"	/