

MOTORES CON POTENCIA SUPERIOR A 1000 W

SÉRIE LKW - No reversibles

WATT: 1340 / CONSUMO: 1400 NI/1'

Ficha de datos
LKW02D



1. Eje cilíndrico de chaveta
2. Engrasador
3. Ingreso de aire
4. Descarga de aire

Ficha técnica

Rotación a derechas - Modelo	LKW02D
Rotación a derechas - Código	8711245
Velocidad r.p.m. - en vacío	190
Velocidad r.p.m. - Potencia max	90
Par Nm - Potencia max	137,5
Par Nm - Mínimo de arranque	163,3

Características del formulario

Condición normal de suministro:
eje cilíndrico y cuerpo como en la foto.

Sobre pedido:

Eje

- roscado - indicación/AF (excluido el de rotación izquierda - para los reversibles, sujeto a verificación)

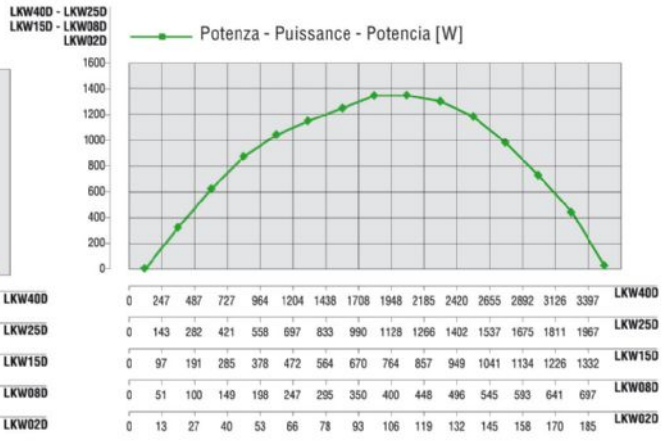
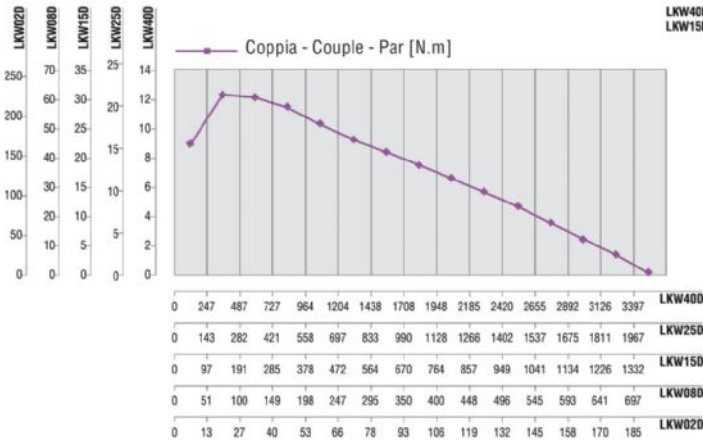
- cónico - indicación /AC

- con pinza - indicación/AP

MOTORES CON POTENCIA SUPERIOR A 1000 W

SÉRIE LKW - No reversibles
 WATT: 1340 / CONSUMO: 1400 NI/1'
 Curvas características

Ficha de datos
LKW02D



Cargas radiales y axiales admisibles

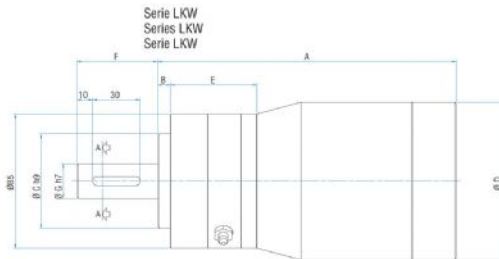
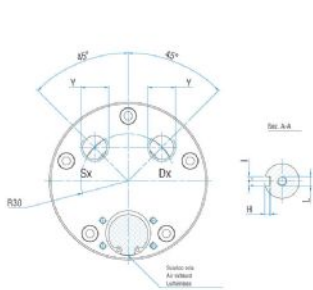
Modelo	Código	Fr (N)	Fa (N)	Co (N)
LKW02D	8711245	2850	3900	7800

Dimensiones totales

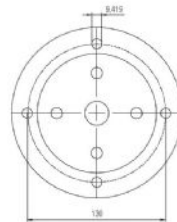
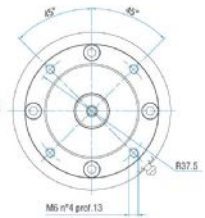
MOTORES CON POTENCIA SUPERIOR A 1000 W

SÉRIE LKW - No reversibles
 WATT: 1340 / CONSUMO: 1400 NI/1'

Ficha de datos
LKW02D



Fori per fissaggio conformi a motori elettrici
 Tipo B14 grandezza 63 UNEL
 Fixing holes in conformity with electric motors
 Type B14 size 63 UNEL
 Löcher zur Befestigung mit Elektromotoren
 Type B14 gröse 63 UNEL einzuhalten



Flange disponibili per alcuni modelli.
 Flanges available for some models.
 Flansche erhältlich für einige Modelle.

Modelo	Código	A	B	C	D	E	F	G	H	I	J	K	L	Y	Z
LKW02D	8711245	238,2	8	60	100	103,8	51,2	22	3,5	6	/	/	M6	3/8"	/