

## MOTOREN MIT EINER LEISTUNG BIS 850 W

SERIE T - Nicht umsteuerbar

WATT: 820 / VERBRAUCH: 1300 NI/1'

Datenblatt  
THS



1. Zylindrische Welle mit Keil
2. Abholbereich
3. Lufteinlass
4. Luftauslass

### Produktdatenblätter

Linksläufer - Modell	THS
Linksläufer - Bestellnr.	8721201
Drehzahl U/min - Leerlauf	12500
Drehzahl U/min - Max Leistung	6300
Drehmoment Nm - Max Leistung	1,2
Drehmoment Nm - Min. Anlaufmoment	2,6

### Formularfunktionen

Normaler Lieferzustand: zylindrische Welle und Gehäuse, wie im Foto dargestellt.

Auf Wunsch:

Gewindewelle

- Anzeige /AF (Linksläufer ausgeschlossen - Überprüfung bei umsteuerbaren Ausführungen)

- Kegewelle - Anzeige / AC

- mit Spannzange - Anzeige / AP

Gehäuse

- mit rautenförmiger Flanschbefestigung

- mit Abtriebswelle von 90°

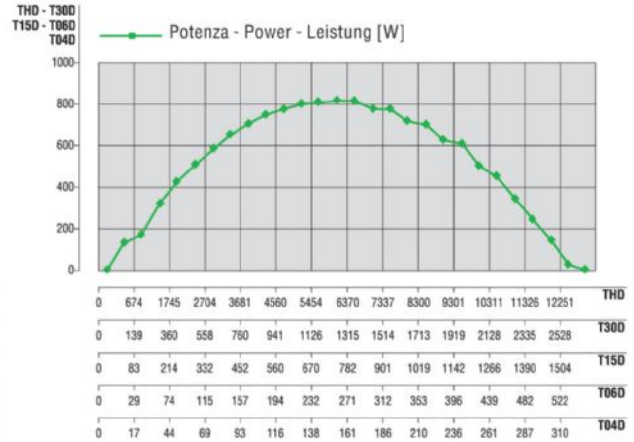
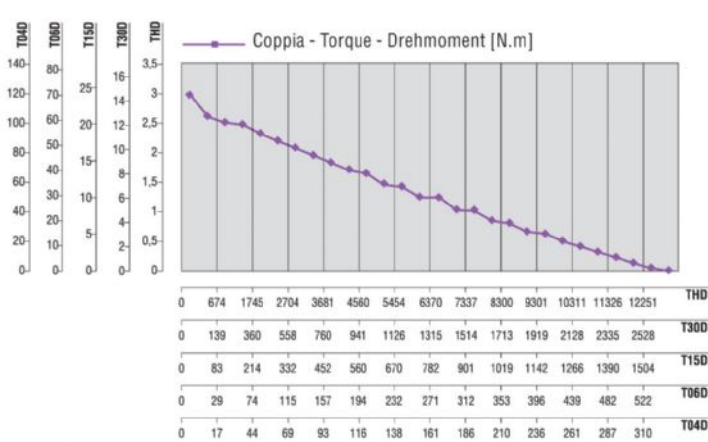
# MOTOREN MIT EINER LEISTUNG BIS 850 W

SERIE T - Nicht umsteuerbar

WATT: 820 / VERBRAUCH: 1300 NI/1'

Charakteristische Kurven

Datenblatt  
THS



## Zulässige radiale und axiale Belastungen

Schablon	Code	Fr (N)	Fa (N)	Co (N)
THS	8721201	1300	2350	4750

## Gesamtabmessungen

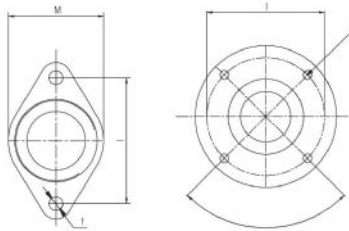
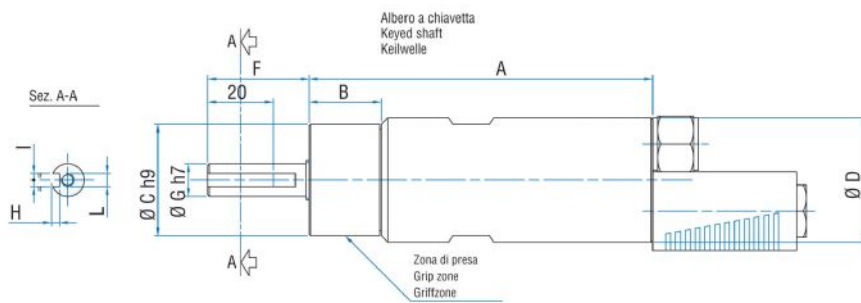
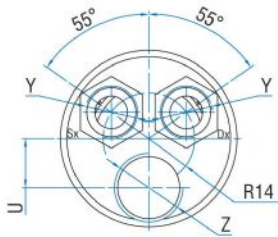
# MOTOREN MIT EINER LEISTUNG BIS 850 W

SERIE T - Nicht umsteuerbar

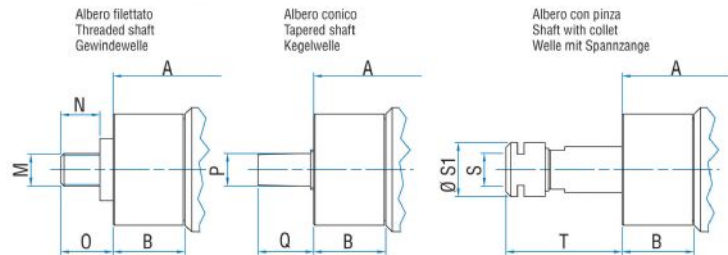
WATT: 820 / VERBRAUCH: 1300 NI/1'

Datenblatt  
THS

Serie T Non reversibili  
Series T Non-reversible  
Serie T Nicht umsteuerbar



Flange disponibili per alcuni modelli.  
Flanges available for some models.  
Flansche erhältlich für einige Modelle.



Schablone	Code	A	B	C	D	F	G	H	I	L	M	N	O	P	Q
THS	8721201	199,5	31,5	48	54	31,5	14	/	/	M6	1/2"x20UNF	15,5	21	B12	26,5